

OBWIESZCZENIE
WOJEWODY PODKARPACKIEGO
z dnia 29 grudnia 2010 r.

o sprostowaniu błędu

Na podstawie art. 17 ust. 1 i 2 ustawy z dnia 20 lipca 2000r. o ogłaszaniu aktów normatywnych i niektórych innych aktów prawnych (Dz. U. z 2010r. Nr 17, poz. 95) prostuje się następujące błędy ujawnione w Dziennikach Urzędowych Województwa Podkarpackiego:

1. Nr 118 z dnia 22 listopada 2010r. – poz. 2289, gdzie w uchwale Rady Gminy Lubenia Nr XLVII/211/2010 w sprawie określenia stawek podatku od nieruchomości podano nieprawidłowy dzień jej podjęcia: zamiast „12.11.2010r.” powinno być „9.11.2010r.”;

2. Nr 77 z dnia 20 sierpnia 2010r. – poz. 1467, gdzie w tytule oraz w treści rozstrzygnięcia nadzorczego Wojewody Podkarpackiego z dnia 19 sierpnia 2010r. stwierdzającego nieważność uchwały Rady Miejskiej w Zagórzcu Nr LVIII/279/10 z dnia 16 czerwca 2010r. w sprawie uchwalenia Miejscowego Planu Zagospodarowania Przestrzennego dla terenu działek nr 751/1 i 751/2 podano nieprawidłową nazwę planu: zamiast „ZAHURTYŃ-II” powinno być „ZAHUTYŃ-II”;

3. Nr 18 z dnia 15 marca 2010r. – poz. 444, gdzie w uchwale Rady Gminy Skołyszyn z dnia 29 grudnia 2009r. Nr XXX/230/09 w sprawie uchwalenia Zmiany Nr 1 Miejscowego Planu zagospodarowania Przestrzennego „Przysieki III”, pominięto publikację załącznika graficznego do tej uchwały, który publikuje się w załączeniu.

WOJEWODA PODKARPACKI

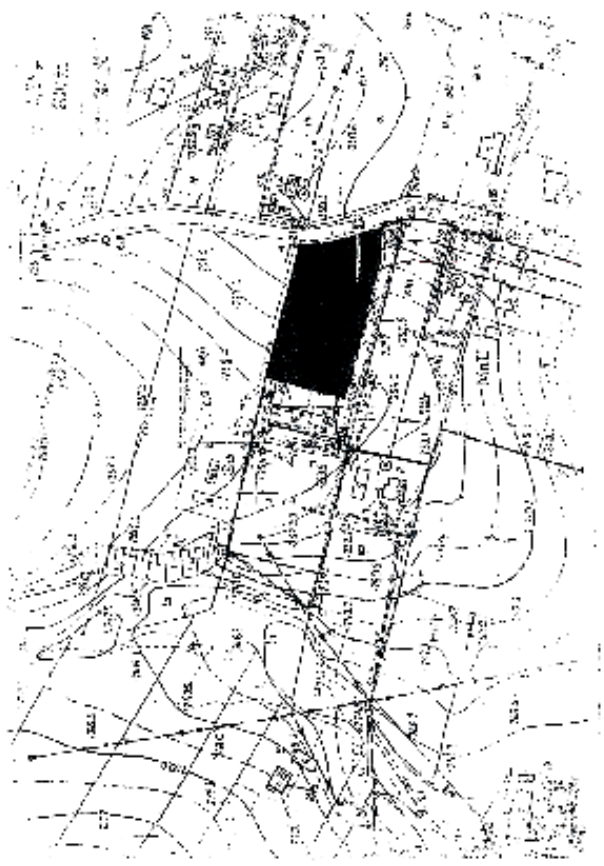
Małgorzata Chomycz



ZMIANA NR 1
 PLAN WYKONAWCZY I WYKONAWCZY
PRZYSEKI III
 KATASTRALNY
 WYKONAWCZY I WYKONAWCZY

Utworzony w Dziale: ...
 Wskazany przez: ...
 Data: ...
 Skala: 1:500

Wzrost: ...
 Ciężar ciała: ...
 Ciężar serca: ...
 Ciężar płuc: ...
 Ciężar wątroby: ...
 Ciężar nerek: ...
 Ciężar mózgu: ...
 Ciężar krwi: ...
 Ciężar łąkotki: ...
 Ciężar chrząstki: ...
 Ciężar ścięgna: ...
 Ciężar ścięgna: ...
 Ciężar ścięgna: ...



LEGENDA
 1. TEREN WYKONAWCZY
 2. TEREN WYKONAWCZY
 3. TEREN WYKONAWCZY
 4. TEREN WYKONAWCZY
 5. TEREN WYKONAWCZY
 6. TEREN WYKONAWCZY
 7. TEREN WYKONAWCZY
 8. TEREN WYKONAWCZY
 9. TEREN WYKONAWCZY
 10. TEREN WYKONAWCZY
 11. TEREN WYKONAWCZY
 12. TEREN WYKONAWCZY
 13. TEREN WYKONAWCZY
 14. TEREN WYKONAWCZY
 15. TEREN WYKONAWCZY
 16. TEREN WYKONAWCZY
 17. TEREN WYKONAWCZY
 18. TEREN WYKONAWCZY
 19. TEREN WYKONAWCZY
 20. TEREN WYKONAWCZY
 21. TEREN WYKONAWCZY
 22. TEREN WYKONAWCZY
 23. TEREN WYKONAWCZY
 24. TEREN WYKONAWCZY
 25. TEREN WYKONAWCZY
 26. TEREN WYKONAWCZY
 27. TEREN WYKONAWCZY
 28. TEREN WYKONAWCZY
 29. TEREN WYKONAWCZY
 30. TEREN WYKONAWCZY
 31. TEREN WYKONAWCZY
 32. TEREN WYKONAWCZY
 33. TEREN WYKONAWCZY
 34. TEREN WYKONAWCZY
 35. TEREN WYKONAWCZY
 36. TEREN WYKONAWCZY
 37. TEREN WYKONAWCZY
 38. TEREN WYKONAWCZY
 39. TEREN WYKONAWCZY
 40. TEREN WYKONAWCZY
 41. TEREN WYKONAWCZY
 42. TEREN WYKONAWCZY
 43. TEREN WYKONAWCZY
 44. TEREN WYKONAWCZY
 45. TEREN WYKONAWCZY
 46. TEREN WYKONAWCZY
 47. TEREN WYKONAWCZY
 48. TEREN WYKONAWCZY
 49. TEREN WYKONAWCZY
 50. TEREN WYKONAWCZY
 51. TEREN WYKONAWCZY
 52. TEREN WYKONAWCZY
 53. TEREN WYKONAWCZY
 54. TEREN WYKONAWCZY
 55. TEREN WYKONAWCZY
 56. TEREN WYKONAWCZY
 57. TEREN WYKONAWCZY
 58. TEREN WYKONAWCZY
 59. TEREN WYKONAWCZY
 60. TEREN WYKONAWCZY
 61. TEREN WYKONAWCZY
 62. TEREN WYKONAWCZY
 63. TEREN WYKONAWCZY
 64. TEREN WYKONAWCZY
 65. TEREN WYKONAWCZY
 66. TEREN WYKONAWCZY
 67. TEREN WYKONAWCZY
 68. TEREN WYKONAWCZY
 69. TEREN WYKONAWCZY
 70. TEREN WYKONAWCZY
 71. TEREN WYKONAWCZY
 72. TEREN WYKONAWCZY
 73. TEREN WYKONAWCZY
 74. TEREN WYKONAWCZY
 75. TEREN WYKONAWCZY
 76. TEREN WYKONAWCZY
 77. TEREN WYKONAWCZY
 78. TEREN WYKONAWCZY
 79. TEREN WYKONAWCZY
 80. TEREN WYKONAWCZY
 81. TEREN WYKONAWCZY
 82. TEREN WYKONAWCZY
 83. TEREN WYKONAWCZY
 84. TEREN WYKONAWCZY
 85. TEREN WYKONAWCZY
 86. TEREN WYKONAWCZY
 87. TEREN WYKONAWCZY
 88. TEREN WYKONAWCZY
 89. TEREN WYKONAWCZY
 90. TEREN WYKONAWCZY
 91. TEREN WYKONAWCZY
 92. TEREN WYKONAWCZY
 93. TEREN WYKONAWCZY
 94. TEREN WYKONAWCZY
 95. TEREN WYKONAWCZY
 96. TEREN WYKONAWCZY
 97. TEREN WYKONAWCZY
 98. TEREN WYKONAWCZY
 99. TEREN WYKONAWCZY
 100. TEREN WYKONAWCZY