



DZIENNIK URZĘDOWY

WOJEWÓDZTWA PODKARPACKIEGO

Rzeszów, dnia 12 listopada 2013 r.

Poz. 3588

UCHWAŁA NR XXXIX/785/13 SEJMIKU WOJEWÓDZTWA PODKARPACKIEGO

z dnia 28 października 2013 r.

w sprawie Mielecko-Kolbuszowsko-Głogowskiego Obszaru Chronionego Krajobrazu

Na podstawie art. 18 pkt 20 ustawy z dnia 5 czerwca 1998 r. o samorządzie województwa (tekst jedn. Dz. U. z 2013 r. poz. 596 z późn. zm.) oraz art. 23 ust. 2 i art. 24 ustawy z dnia 16 kwietnia 2004 r. o ochronie przyrody (tekst jedn. Dz. U. z 2013 r. poz. 627 z późn. zm.)¹⁾

Sejmik Województwa Podkarpackiego uchwala, co następuje:

§ 1. 1. Mielecko-Kolbuszowsko-Głogowski Obszar Chronionego Krajobrazu, zwany dalej „Obszarem”, obejmuje obszar o powierzchni 49.706 ha.

2. Obszar zlokalizowany jest na terenie gmin: Cmolas, Kolbuszowa i Niwiska w powiecie kolbuszowskim, Mielec, Przecław i Tuszów Narodowy w powiecie mieleckim, Ostrów i Sędziszów Małopolski w powiecie ropczycko-sędziszowskim, Głogów Małopolski i Świlcza w powiecie rzeszowskim.

3. Usytuowanie Obszaru przedstawia mapa pogładowa stanowiąca załącznik Nr 1.

4. Opis tekstowy przebiegu granicy Obszaru stanowi załącznik Nr 2.

5. Przebieg granic Obszaru, z dokładnością odpowiadającą prowadzonej na danym terenie mapie zasadniczej, określa linia ciągła łącząca punkty załamania granicy, których współrzędne przedstawia załącznik Nr 3.

§ 2. Czynna ochrona ekosystemów Obszaru, realizowana w ramach racjonalnej gospodarki rolnej i leśnej, polega na zachowaniu różnorodności biologicznej siedlisk przyrodniczych.

§ 3. 1. Na terenie Obszaru zakazuje się:

- 1) realizacji przedsięwzięć mogących znacząco oddziaływać na środowisko w rozumieniu przepisów ustawy z dnia 3 października 2008 r. o udostępnianiu informacji o środowisku i jego ochronie, udziale społeczeństwa w ochronie środowiska oraz o ocenach oddziaływania na środowisko (Dz. U. Nr 199, poz. 1227 z późn. zm.)²⁾ z wyłączeniem przedsięwzięć, o których mowa w art.24 ust 3 ustawy o ochronie przyrody;
- 2) zabijania dziko występujących zwierząt, niszczenia ich nor, legowisk, innych schronień i miejsc rozrodu oraz tarlisk, złożonej ikry, z wyjątkiem amatorskiego połowu ryb oraz wykonywania czynności związanych z racjonalną gospodarką rolną, leśną, rybacką i łowiecką;
- 3) likwidowania i niszczenia zadrzewień śródpolnych, przydrożnych i nadwodnych, jeżeli nie wynikają one z potrzeby ochrony przeciwpowodziowej i zapewnienia bezpieczeństwa ruchu drogowego lub wodnego lub budowy, odbudowy, utrzymania, remontów lub naprawy urządzeń wodnych;

- 4) lokalizowania obiektów budowlanych w pasie szerokości 100 m od linii brzegów rzek: Trześniówka, Kanał Białoborski, Tuszymka, Osina, jezior i innych zbiorników wodnych, z wyjątkiem urządzeń wodnych oraz obiektów służących prowadzeniu racjonalnej gospodarki rolnej, leśnej lub rybackiej, przy czym dla sztucznych zbiorników wodnych za linię brzegową uważa się linię wody przy maksymalnej rzędnej piętrzenia wody w zbiorniku;
- 5) wykonywania prac ziemnych trwale zniekształcających rzeźbę terenu, z wyjątkiem prac związanych z zabezpieczeniem przeciwpowodziowym lub przeciwsuwiskowym lub utrzymaniem, budową, odbudową, naprawą lub remontem urządzeń wodnych;
- 6) dokonywania zmian stosunków wodnych, jeżeli służą innym celom niż ochrona przyrody lub zrównoważone wykorzystanie użytków rolnych i leśnych oraz racjonalna gospodarka wodna lub rybacka;
- 7) likwidowania naturalnych zbiorników wodnych, starorzeczy i obszarów wodno-błotnych.

2. Zakaz, o którym mowa w ust. 1 pkt 4 nie narusza lokalizacji obiektów budowlanych wskazanych w studium uwarunkowań i kierunków zagospodarowania przestrzennego gminy, miejscowych planach zagospodarowania przestrzennego i ostatecznych decyzjach administracyjnych, obowiązujących w dniu 20.11.2010 r.

3. Strefa wyłączona z zabudowy na podstawie zakazu, o którym mowa w ust. 1 pkt 4, może podlegać ograniczeniu w studium uwarunkowań i kierunków zagospodarowania przestrzennego gminy lub w miejscowych planach zagospodarowania przestrzennego w ramach uzgodnień z ustawy z dnia 16 kwietnia 2004 r. o ochronie przyrody, jeżeli nie wpłynie to znacząco negatywnie na ochronę przyrody Obszaru.

4. Zakazy, o których mowa w ust. 1 pkt 5 i 6 nie dotyczą:

- 1) realizacji zapisów studiów uwarunkowań i kierunków zagospodarowania przestrzennego gmin oraz miejscowych planów zagospodarowania przestrzennego, dla których w wyniku postępowania przeprowadzonego zgodnie z art. 23 ust. 5 ustawy z dnia 16 kwietnia 2004r. o ochronie przyrody wykazano brak znacząco negatywnego wpływu na ochronę przyrody Obszaru,
- 2) realizacji przedsięwzięć mogących znacząco oddziaływać na środowisko, dla których przeprowadzona ocena oddziaływania na środowisko wykazała brak znacząco negatywnego wpływu na ochronę przyrody Obszaru.

§ 4. Nadzór nad Obszarem sprawuje Marszałek Województwa Podkarpackiego.

§ 5. Wykonanie uchwały powierza się Zarządowi Województwa Podkarpackiego.

§ 6. Uchwała wchodzi w życie po upływie 14 dni od dnia ogłoszenia w Dzienniku Urzędowym Województwa Podkarpackiego³⁾.

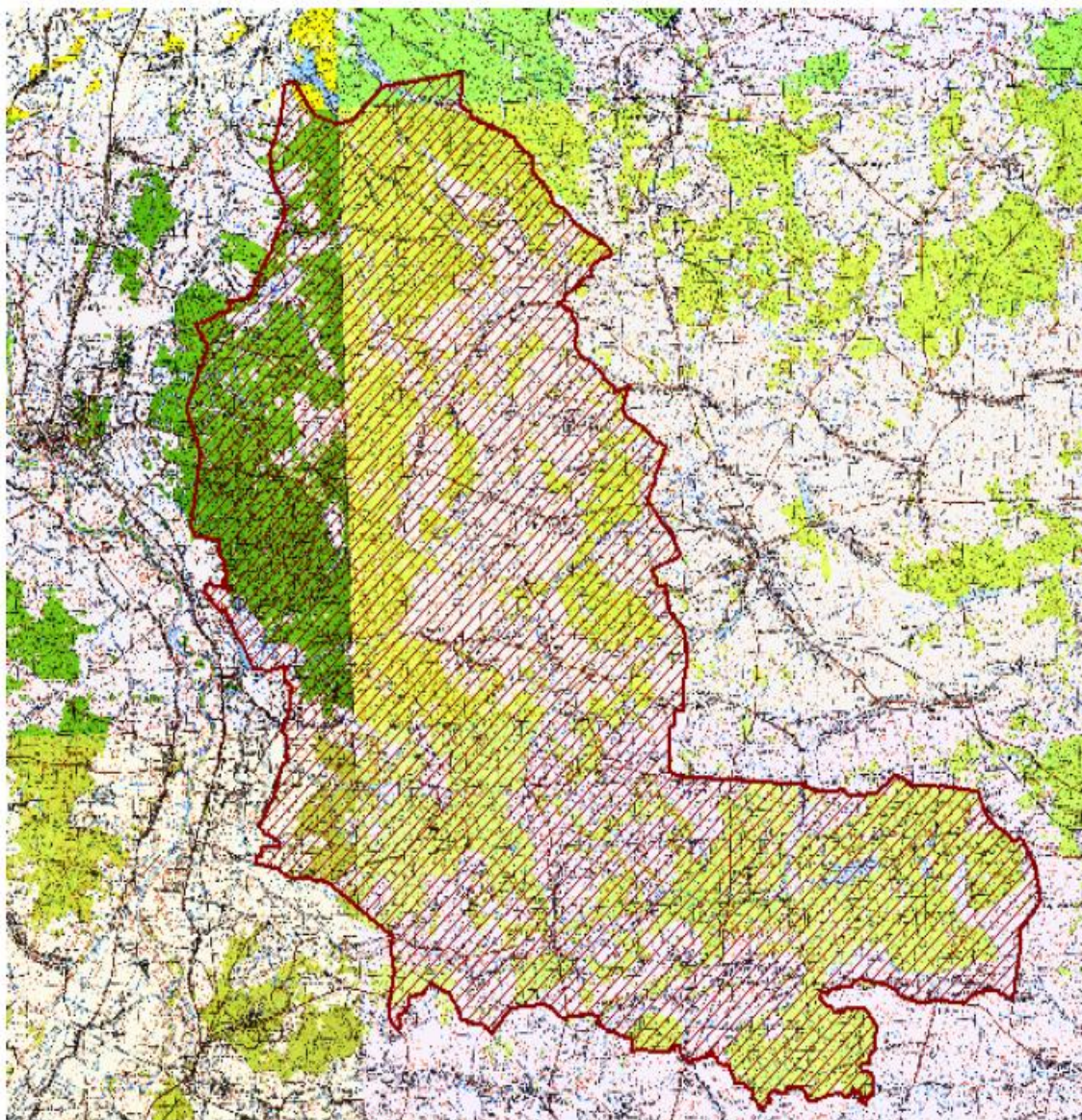
¹⁾ Zmiany wymienionej ustawy zostały ogłoszone w Dz. U z 2013 r. poz. 628.

²⁾ Zmiany wymienionej ustawy zostały ogłoszone w Dz. U z 2008r. Nr 227, poz. 1505, Dz. U z 2009r. Nr 42, poz. 340, Nr 84, poz. 700, Nr 157, poz.1241, Dz. U. z 2010r. Nr 28, poz.145, Nr 106, poz. 675, Nr 119, poz.804, Nr 143, poz. 963, Nr 182, poz.1228, Dz. U. z 2011r. Nr 32, poz.159, Nr 122, poz.695,Nr 132, poz.766, Nr 135, poz.789, Nr 170, poz.1015, Nr 178, poz.1060, Nr 152, poz.897, Nr 163, poz.981, Dz. U. z 2012r. poz. 460, poz.472, poz.908, poz. 951, poz. 1529, Dz. U. z 2013r. poz.21, poz.165.

³⁾ Niniejsza uchwała była poprzedzona: 1) Rozporządzeniem Nr 35 Wojewody Rzeszowskiego z dnia 14 lipca 1992 r. w sprawie zasad zagospodarowania obszarów chronionego krajobrazu na terenie województwa rzeszowskiego (Dz. Urz. Woj. Rzeszowskiego Nr 7, poz. 74), które na podstawie art. 157 ustawy z dnia 16 kwietnia 2004 r. o ochronie przyrody (Dz. U. Nr 92, poz. 880, z późn. zm.) straciło moc z dniem wejścia w życie Rozporządzenia Nr 79/05 Wojewody Podkarpackiego z dnia 31 października 2005r w sprawie Mielecko-Kolbuszowsko-Głogowskiego Obszaru Chronionego Krajobrazu, 2) Rozporządzeniem Nr 79/05 Wojewody Podkarpackiego z dnia 31 października 2005r w sprawie Mielecko-Kolbuszowsko-Głogowskiego Obszaru Chronionego Krajobrazu, (Dz. Urz. Woj. Podkarpackiego Nr 138, poz. 2105), 3) Rozporządzeniem Nr 84/05 Wojewody Podkarpackiego z dnia 29 listopada 2005r. w sprawie zmiany rozporządzeń Wojewody Podkarpackiego w sprawie obszarów chronionego krajobrazu (Dz. Urz. Woj. Podkarpackiego Nr 149, poz. 2435), 4) Uchwałą nr LII/995/10 Sejmiku Województwa Podkarpackiego z dnia 25 października 2010r. zmieniającą Rozporządzenie Nr 79/05 Wojewody Podkarpackiego z dnia 31 października 2005r w sprawie Mielecko-Kolbuszowsko-Głogowskiego Obszaru Chronionego Krajobrazu (Dz. Urz. Województwa Podkarpackiego Nr 107, poz.1958) , które na podstawie art. 35 ust. 1 ustawy z dnia 23 stycznia 2009r.o zmianie niektórych ustaw w związku ze zmianami w organizacji i podziale zadań administracji publicznej w województwie straciły moc z dniem wejścia w życie niniejszej uchwały.

**Przewodniczący
Sejmiku Województwa Podkarpackiego**

Wojciech Buczak

ZAŁĄCZNIK NR 1**MAPA POGLĄDOWA USYTUOWANIA MIELECKO-KOLBUSZOWSKO-GŁOGOWSKIEGO OBSZARU
CHRONIONEGO KRAJOBRAZU**

Mapa topograficzna w skali 1: 50 000 oraz plik wektorowy w formacie ESRI Shapefile w układzie PUVG_92, stanowiący graficzne przedstawienie punktów załamania granicy, dostępne w Departamencie Ochrony Środowiska Urzędu Marszałkowskiego Województwa Podkarpackiego w Rzeszowie.

Załącznik nr 2

Tekstowy opis granic Mielecko-Kolbuszowsko-Głogowskiego Obszaru Chronionego Krajobrazu

1. Ilekroć w opisie granicy jest mowa o „punkcie Nr...” należy przez to rozumieć punkt załamania granicy o współrzędnych wykazanych w załączniku nr 3.

2. Począwszy od północnego-zachodu granica Mielecko-Kolbuszowsko-Głogowskiego Obszaru Chronionego Krajobrazu umownie rozpoczyna się na północnej granicy administracyjnej gminy Tuszów Narodowy w okolicy przysiółka Babule (punkt Nr 1) i biegnie linią ciągłą, kolejnymi, opisanymi niżej, odcinkami:

- 1) w kierunku wschodnim północną granicą administracyjną gmin: Tuszów Narodowy i Cmolas do drogi powiatowej Majdan Królewski-Ostrowy Tuszowskie (punkt Nr 448), z zastrzeżeniem pkt.3,
- 2) w kierunku południowo-zachodnim ww. drogą lokalną, do przecięcia się z potokiem Jamnica (punkt Nr 485),
- 3) w kierunku południowo-wschodnim terenami przyległymi do potoku Jamnica do wschodnich krańców zabudowy miejscowości Jagodnik (punkt Nr 673), w kierunku południowym terenami miejscowości Jagodnik, Trzęsówka do drogi Cmolas-Plac (punkt Nr 678),
- 4) w kierunku północno-wschodnim ww. drogą do punktu Nr 688,
- 5) w kierunku południowo- wschodnim, wschodnią granicą polno-leśną, ciekim bez nazwy do drogi lokalnej Cmolas-Świerczów (punkt Nr 744),
- 6) w kierunku południowym ww. drogą lokalną, do zachodniej granicy administracyjnej Miasta Kolbuszowa (punkt Nr 856),
- 7) w kierunku południowo-zachodnim, a następnie południowo-wschodnim ww. granicą administracyjną Miasta Kolbuszowa do punktu Nr 930, z zastrzeżeniem pkt.4,
- 8) w kierunku południowym terenami miejscowości Nowa Wieś do drogi Kolbuszowa-Trzeń (punkt Nr 939)
- 9) w kierunku wschodnim ww. drogą do drogi Nowa Wieś-Domatków-Przedbórz (punkt Nr 943),
- 10) w kierunku południowym ww. drogą do miejscowości Przedbórz (punkt Nr 1051),
- 11) w kierunku wschodnim drogami lokalnymi Przedbórz - Poręby Kupieńskie – przysiółek Zacinki w miejscowości Budy Głogowskie (punkt Nr 1285),
- 12) w kierunku południowym drogą lokalną do przysiółka Rękawek, drogą powiatową Budy Głogowskie-Mrowla do przysiółka Koniec w miejscowość Bratkowice (punkt Nr 1430),
- 13) w kierunku zachodnim drogami lokalnymi biegnącymi przez przysiółki Piaski-Sitkówka-Klepek-Morasy-Czekaj granicy do kompleksu leśnego w przysiółku Bugaj (punkt Nr 1611),
- 14) w kierunku południowym, a następnie zachodnim granicą polno-leśną, terenami leśnymi, potokiem bez nazwy do drogi lokalnej biegnącej w kierunku miejscowości Krzywa (punkt Nr 1892),
- 15) w kierunku południowo-zachodnim ww. drogą lokalną do miejscowości Krzywa (punkt Nr 1915),
- 16) w kierunku północno-zachodnim potokiem bez nazwy do granicy polno leśnej (punkt Nr 1932),
- 17) w kierunku zachodnim granicą polno-leśną, terenami przylegającymi do potoku bez nazwy, a następnie po przekroczeniu potoku Czarna Rzeka, drogami polnymi

- i lokalnymi przez miejscowość Boreczek, przysiółek Poręby do drogi lokalnej Borek Wielki-Ocieka (punkt Nr 2148),
- 18) kierunku północno-zachodnim wzdłuż północnego skraju ww. drogi lokalnej do potoku bez nazwy w przysiółku Zarzecze (punkt Nr 2218),
- 19) w kierunku południowo-zachodnim terenami przyległymi do potoku bez nazwy płynącego przez przysiółek Wiktorzec do drogi wojewódzkiej Ropczyce – Tuszyna (pkt Nr 2276)
- 20) w kierunku północnym ww. drogą wojewódzką do zachodniego skraju miejscowości Wola Ociecka (punkt Nr 2375),
- 21) w kierunku północno-wschodnim drogami gruntowymi do drogi lokalnej Biały Bór-Grabówka-Zarzecze-Tuszyna (punkt Nr 2484),
- 22) w kierunku północnym ww. drogą lokalną do miejscowości Tuszyna, następnie drogami lokalnymi i gruntowymi przez przysiółki Dobrynin i Grądy do Kanału Grądzkiego (punkt Nr 2638),
- 23) w kierunku zachodnim Kanałem Grądzkim do punktu Nr 2670 , w kierunku północno-zachodnim kanałem wodnym do wschodniej granicy administracyjnej Miasta Mielec w okolicy przysiółka Rejowiec (punkt Nr 2716),
- 24) w kierunku północnym ww. granicą administracyjną Miasta Mielec, do punktu Nr 2880, drogą leśną do drogi lokalnej Mościska-Wola Chorzelowska (punkt Nr 2885), z zastrzeżeniem pkt.5
- 25) w kierunku północno-wschodnim ww. drogą lokalną do przysiółka Pod Karczmą (punkt Nr 2901),
- 26) w kierunku północno-wschodnim granicą polno-leśną, terenami leśnymi, terenami rolnymi do drogi lokalnej w przysiółku Chyki w miejscowości Samów (punkt Nr 2954),
- 27) w kierunku północno-wschodnim ww. drogą lokalną przez miejscowość Samów, do przysiółka Bór w miejscowość Czajkowa, terenami rolnymi do północno-wschodniej granicy administracyjnej Gminy Tuszów Narodowy w okolicy przysiółka Babule skąd rozpoczęto opis granicy.

3. W przypadku rozbieżności między przebiegiem granicy Obszaru wyznaczonym punktami jej załamania, pomiędzy punktem Nr 1 i punktem Nr 448, a faktycznym przebiegiem północnych granic administracyjnych gmin: Tuszów Narodowy i Cmolas, za prawidłowy przebieg granicy Obszaru należy uznać granice administracyjne ww. gmin.

4. W przypadku rozbieżności między przebiegiem granicy Obszaru wyznaczonym punktami jej załamania, pomiędzy punktem Nr 856 i punktem Nr 930 a faktycznym przebiegiem granicy administracyjnej Miasta Kolbuszowa, za prawidłowy przebieg granicy Obszaru należy uznać granicę administracyjną Miasta Kolbuszowa.

5. W przypadku rozbieżności między przebiegiem granicy Obszaru wyznaczonym punktami jej załamania, pomiędzy punktem Nr 2716 i punktem Nr 2880 a faktycznym przebiegiem granicy administracyjnej Miasta Mielec, za prawidłowy przebieg granicy Obszaru należy uznać granicę administracyjną Miasta Mielec.

Załącznik Nr 3

Współrzędne punktów załamania granicy Mielecko-Kolbuszowsko- Głogowskiego Obszaru Chronionego Krajobrazu

Nr pkt.	Współrzędne punktów załamania granicy w układzie WGS84
0	50.387807 , 21.546604
1	50.388118 , 21.546414
2	50.388593 , 21.548033
3	50.388684 , 21.548447
4	50.388804 , 21.548594
5	50.389042 , 21.548891
6	50.389379 , 21.549550
7	50.389334 , 21.549705
8	50.389418 , 21.549871
9	50.389373 , 21.550053
10	50.389227 , 21.550123
11	50.389165 , 21.550292
12	50.389433 , 21.550134
13	50.388986 , 21.551654
14	50.388800 , 21.552093
15	50.388681 , 21.552316
16	50.388262 , 21.552911
17	50.387633 , 21.553538
18	50.386923 , 21.554250
19	50.385319 , 21.555860
20	50.383877 , 21.557303
21	50.383239 , 21.557940
22	50.382953 , 21.558226
23	50.381404 , 21.559726
24	50.380730 , 21.560425
25	50.379731 , 21.561465
26	50.379614 , 21.561612
27	50.379475 , 21.561821
28	50.379280 , 21.562158
29	50.378937 , 21.563145
30	50.378627 , 21.564543
31	50.378445 , 21.565300
32	50.377969 , 21.567283
33	50.376634 , 21.572836
34	50.376680 , 21.573078
35	50.377036 , 21.576091
36	50.377598 , 21.579995
37	50.377730 , 21.580912
38	50.377720 , 21.581192
39	50.377957 , 21.581870
40	50.378445 , 21.582660

Nr pkt.	Współrzędne punktów załamania granicy w układzie WGS84
41	50.379736 , 21.584668
42	50.380809 , 21.586444
43	50.382498 , 21.589113
44	50.384093 , 21.591747
45	50.385057 , 21.593366
46	50.386255 , 21.595425
47	50.386803 , 21.596369
48	50.386923 , 21.598498
49	50.387081 , 21.599626
50	50.387142 , 21.599544
51	50.387143 , 21.599637
52	50.387090 , 21.599707
53	50.387300 , 21.602052
54	50.387244 , 21.602111
55	50.387396 , 21.604048
56	50.387605 , 21.606628
57	50.387838 , 21.609711
58	50.387932 , 21.610923
59	50.388361 , 21.616381
60	50.388359 , 21.616409
61	50.388558 , 21.618915
62	50.388875 , 21.622984
63	50.389010 , 21.624738
64	50.389064 , 21.625437
65	50.389121 , 21.625913
66	50.389313 , 21.628478
67	50.389467 , 21.630751
68	50.389646 , 21.632896
69	50.389958 , 21.636795
70	50.389886 , 21.636852
71	50.389514 , 21.636747
72	50.389150 , 21.636666
73	50.388176 , 21.636841
74	50.388043 , 21.636873
75	50.387726 , 21.636826
76	50.387007 , 21.636814
77	50.386827 , 21.636801
78	50.386649 , 21.636816
79	50.386293 , 21.636737
80	50.386121 , 21.636635
81	50.385568 , 21.636708

Nr pkt.	Współrzędne punktów załamania granicy w układzie WGS84
82	50.385437 , 21.636655
83	50.385087 , 21.636542
84	50.384918 , 21.636441
85	50.384811 , 21.636420
86	50.384322 , 21.636244
87	50.383818 , 21.635966
88	50.383123 , 21.635600
89	50.382906 , 21.635579
90	50.382236 , 21.635723
91	50.381921 , 21.635742
92	50.381532 , 21.635612
93	50.381155 , 21.635493
94	50.380686 , 21.635402
95	50.380158 , 21.635872
96	50.380010 , 21.636289
97	50.379958 , 21.636911
98	50.379780 , 21.637239
99	50.379417 , 21.637402
100	50.379121 , 21.637950
101	50.378889 , 21.638434
102	50.378805 , 21.638677
103	50.378445 , 21.639970
104	50.377802 , 21.640808
105	50.377578 , 21.640907
106	50.377177 , 21.640890
107	50.376734 , 21.641189
108	50.376619 , 21.641405
109	50.376517 , 21.641724
110	50.376565 , 21.641872
111	50.376508 , 21.641971
112	50.376536 , 21.642255
113	50.376495 , 21.642753
114	50.376516 , 21.643118
115	50.376450 , 21.643245
116	50.376445 , 21.643673
117	50.376373 , 21.643725
118	50.376223 , 21.643681
119	50.376075 , 21.644050
120	50.375881 , 21.644252
121	50.375906 , 21.644414
122	50.375799 , 21.644667

Nr pkt.	Współrzędne punktów załamania granicy w układzie WGS84
123	50.375598 , 21.645051
124	50.375179 , 21.645470
125	50.375289 , 21.645531
126	50.375119 , 21.646310
127	50.375124 , 21.647165
128	50.374990 , 21.647492
129	50.374966 , 21.647716
130	50.374978 , 21.647999
131	50.374768 , 21.648323
132	50.374620 , 21.648511
133	50.374546 , 21.648727
134	50.374465 , 21.648893
135	50.374426 , 21.649123
136	50.374363 , 21.649316
137	50.374392 , 21.649342
138	50.374657 , 21.649348
139	50.374672 , 21.649429
140	50.374409 , 21.649707
141	50.374281 , 21.649683
142	50.374210 , 21.649808
143	50.374186 , 21.649938
144	50.374364 , 21.650762
145	50.374468 , 21.650912
146	50.374448 , 21.651004
147	50.374293 , 21.651053
148	50.374106 , 21.650970
149	50.373992 , 21.650731
150	50.373624 , 21.650704
151	50.373612 , 21.650846
152	50.373938 , 21.651121
153	50.373938 , 21.651224
154	50.373667 , 21.651444
155	50.373491 , 21.652037
156	50.373661 , 21.652154
157	50.373645 , 21.652351
158	50.373454 , 21.652346
159	50.373420 , 21.652442
160	50.373428 , 21.652461
161	50.373595 , 21.652491
162	50.373627 , 21.652644
163	50.373388 , 21.653146

Nr pkt.	Współrzędne punktów załamania granicy w układzie WGS84
164	50.373508 , 21.653770
165	50.373245 , 21.653960
166	50.373121 , 21.653777
167	50.373236 , 21.653363
168	50.373218 , 21.653338
169	50.373144 , 21.653415
170	50.372910 , 21.654098
171	50.372813 , 21.654259
172	50.372710 , 21.654670
173	50.372665 , 21.654694
174	50.372776 , 21.654982
175	50.372574 , 21.655913
176	50.372289 , 21.655936
177	50.372340 , 21.656071
178	50.372502 , 21.656100
179	50.372452 , 21.656497
180	50.372707 , 21.656631
181	50.372595 , 21.657058
182	50.372454 , 21.657145
183	50.372336 , 21.656827
184	50.372249 , 21.656776
185	50.372232 , 21.656798
186	50.372201 , 21.656921
187	50.372373 , 21.657208
188	50.372364 , 21.657541
189	50.372181 , 21.657536
190	50.372094 , 21.657335
191	50.372042 , 21.657481
192	50.372112 , 21.657688
193	50.372016 , 21.657893
194	50.371749 , 21.657767
195	50.371718 , 21.657774
196	50.371647 , 21.657952
197	50.371539 , 21.658034
198	50.371476 , 21.658220
199	50.371546 , 21.658455
200	50.371653 , 21.658546
201	50.371680 , 21.658802
202	50.371763 , 21.658932
203	50.371667 , 21.659344
204	50.371729 , 21.659685
205	50.371623 , 21.659681
206	50.371505 , 21.659866
207	50.371476 , 21.660042
208	50.371219 , 21.660297
209	50.370939 , 21.660199

Nr pkt.	Współrzędne punktów załamania granicy w układzie WGS84
210	50.370879 , 21.660213
211	50.370880 , 21.660286
212	50.370967 , 21.660440
213	50.370944 , 21.660521
214	50.370781 , 21.660541
215	50.370762 , 21.660589
216	50.370831 , 21.660773
217	50.370794 , 21.661014
218	50.370923 , 21.661179
219	50.370900 , 21.661315
220	50.370738 , 21.661532
221	50.370547 , 21.661960
222	50.369919 , 21.662153
223	50.369857 , 21.662403
224	50.369513 , 21.662516
225	50.369423 , 21.662792
226	50.369477 , 21.662936
227	50.369374 , 21.663204
228	50.369318 , 21.663206
229	50.369182 , 21.662774
230	50.369087 , 21.662799
231	50.369074 , 21.662979
232	50.369211 , 21.663143
233	50.369199 , 21.663236
234	50.369020 , 21.663363
235	50.368956 , 21.664055
236	50.368904 , 21.664070
237	50.368765 , 21.663660
238	50.368810 , 21.663509
239	50.368760 , 21.663530
240	50.368714 , 21.663740
241	50.368750 , 21.664090
242	50.368586 , 21.664220
243	50.368544 , 21.663729
244	50.368351 , 21.663622
245	50.368200 , 21.663744
246	50.368199 , 21.663867
247	50.368390 , 21.664071
248	50.368464 , 21.664301
249	50.368404 , 21.664449
250	50.368223 , 21.664459
251	50.368116 , 21.664754
252	50.367850 , 21.664506
253	50.367798 , 21.664414
254	50.367713 , 21.664437
255	50.367712 , 21.664527

Nr pkt.	Współrzędne punktów załamania granicy w układzie WGS84
256	50.367772 , 21.664634
257	50.367512 , 21.665689
258	50.367259 , 21.665776
259	50.367147 , 21.666056
260	50.367004 , 21.665914
261	50.366702 , 21.666068
262	50.366647 , 21.666244
263	50.366813 , 21.666146
264	50.366844 , 21.666207
265	50.366412 , 21.667103
266	50.366320 , 21.667137
267	50.366262 , 21.667081
268	50.366126 , 21.667454
269	50.366116 , 21.667705
270	50.366125 , 21.667969
271	50.366280 , 21.668176
272	50.366150 , 21.668564
273	50.366095 , 21.668551
274	50.366066 , 21.668305
275	50.365755 , 21.668671
276	50.365782 , 21.668920
277	50.365736 , 21.669179
278	50.365411 , 21.668959
279	50.365372 , 21.669015
280	50.365376 , 21.669118
281	50.365448 , 21.669332
282	50.365397 , 21.669509
283	50.365421 , 21.669754
284	50.365340 , 21.669869
285	50.365077 , 21.669831
286	50.365026 , 21.669867
287	50.365026 , 21.669936
288	50.365241 , 21.670062
289	50.365299 , 21.670457
290	50.365108 , 21.670572
291	50.365036 , 21.670272
292	50.364892 , 21.670091
293	50.364783 , 21.670176
294	50.364757 , 21.670340
295	50.364792 , 21.670487
296	50.364851 , 21.670511
297	50.364862 , 21.670307
298	50.364918 , 21.670280
299	50.365048 , 21.670540
300	50.364816 , 21.670881
301	50.364756 , 21.671134

Nr pkt.	Współrzędne punktów załamania granicy w układzie WGS84
302	50.364439 , 21.671212
303	50.364427 , 21.671411
304	50.364256 , 21.671318
305	50.364002 , 21.671356
306	50.363950 , 21.671298
307	50.363885 , 21.671408
308	50.363696 , 21.671404
309	50.363673 , 21.671302
310	50.363499 , 21.671414
311	50.363309 , 21.671045
312	50.363220 , 21.670974
313	50.363001 , 21.671022
314	50.363104 , 21.671135
315	50.363090 , 21.671214
316	50.362797 , 21.671222
317	50.362633 , 21.670931
318	50.362549 , 21.670957
319	50.362485 , 21.671096
320	50.362418 , 21.671083
321	50.362365 , 21.670869
322	50.362389 , 21.670808
323	50.362226 , 21.670636
324	50.362082 , 21.670708
325	50.361969 , 21.670642
326	50.361849 , 21.670608
327	50.361715 , 21.670794
328	50.361520 , 21.670784
329	50.361526 , 21.670268
330	50.360999 , 21.670206
331	50.360952 , 21.670282
332	50.361005 , 21.670529
333	50.360894 , 21.670626
334	50.360807 , 21.670532
335	50.360716 , 21.670686
336	50.360522 , 21.670478
337	50.360492 , 21.670330
338	50.360367 , 21.670308
339	50.360349 , 21.670401
340	50.360454 , 21.670457
341	50.360319 , 21.670684
342	50.360231 , 21.670810
343	50.360209 , 21.670989
344	50.360151 , 21.671012
345	50.360078 , 21.670876
346	50.359885 , 21.670905
347	50.359686 , 21.671035

Nr pkt.	Współrzędne punktów załamania granicy w układzie WGS84
348	50.359674 , 21.671129
349	50.359782 , 21.671512
350	50.359646 , 21.671676
351	50.359609 , 21.671817
352	50.359207 , 21.672158
353	50.359157 , 21.672183
354	50.358942 , 21.672393
355	50.358402 , 21.673086
356	50.358318 , 21.674024
357	50.358197 , 21.674028
358	50.358105 , 21.674001
359	50.357850 , 21.674370
360	50.357620 , 21.675117
361	50.357253 , 21.675757
362	50.356916 , 21.676005
363	50.356779 , 21.676160
364	50.356522 , 21.676521
365	50.356216 , 21.676820
366	50.355963 , 21.677155
367	50.355537 , 21.677670
368	50.355396 , 21.677819
369	50.355238 , 21.677953
370	50.354668 , 21.678372
371	50.354450 , 21.678501
372	50.353641 , 21.679203
373	50.353306 , 21.679479
374	50.353140 , 21.679590
375	50.352659 , 21.679864
376	50.351663 , 21.680192
377	50.351236 , 21.680331
378	50.351132 , 21.680715
379	50.351027 , 21.680916
380	50.350644 , 21.681442
381	50.350490 , 21.681639
382	50.350370 , 21.681825
383	50.350347 , 21.681927
384	50.350284 , 21.682121
385	50.350202 , 21.682514
386	50.350087 , 21.683142
387	50.350012 , 21.683713
388	50.349917 , 21.684270
389	50.349870 , 21.684473
390	50.349718 , 21.684823
391	50.349220 , 21.686261
392	50.348818 , 21.687044
393	50.348776 , 21.687058

Nr pkt.	Współrzędne punktów załamania granicy w układzie WGS84
394	50.348160 , 21.688096
395	50.348146 , 21.688155
396	50.348039 , 21.688195
397	50.347976 , 21.688193
398	50.347958 , 21.688278
399	50.347855 , 21.688330
400	50.347702 , 21.688496
401	50.347572 , 21.688613
402	50.347463 , 21.688666
403	50.347276 , 21.688856
404	50.347188 , 21.688903
405	50.346935 , 21.689154
406	50.346825 , 21.689227
407	50.346752 , 21.689315
408	50.346575 , 21.689452
409	50.346530 , 21.689547
410	50.346418 , 21.689602
411	50.346255 , 21.689761
412	50.346125 , 21.689872
413	50.345852 , 21.690083
414	50.345763 , 21.690173
415	50.345579 , 21.690368
416	50.345457 , 21.690508
417	50.345419 , 21.690582
418	50.344880 , 21.691226
419	50.344417 , 21.692335
420	50.344171 , 21.693013
421	50.343980 , 21.693713
422	50.343875 , 21.694032
423	50.343853 , 21.694214
424	50.343480 , 21.694847
425	50.343133 , 21.695273
426	50.342909 , 21.695568
427	50.342604 , 21.696171
428	50.342345 , 21.696789
429	50.342110 , 21.697508
430	50.341933 , 21.697861
431	50.341716 , 21.698169
432	50.341629 , 21.699003
433	50.341424 , 21.699623
434	50.341133 , 21.700131
435	50.340581 , 21.701721
436	50.340205 , 21.703101
437	50.340020 , 21.703394
438	50.339911 , 21.703647
439	50.339830 , 21.703935

Nr pkt.	Współrzędne punktów załamania granicy w układzie WGS84
440	50.339507 , 21.704497
441	50.339128 , 21.705026
442	50.338831 , 21.705230
443	50.338332 , 21.706105
444	50.338084 , 21.706901
445	50.337840 , 21.707477
446	50.336962 , 21.708222
447	50.335580 , 21.709377
448	50.335279 , 21.709522
449	50.335160 , 21.708409
450	50.334722 , 21.706189
451	50.334560 , 21.705246
452	50.334229 , 21.703816
453	50.333710 , 21.702133
454	50.333177 , 21.700458
455	50.333348 , 21.700618
456	50.332773 , 21.699404
457	50.332506 , 21.699221
458	50.331268 , 21.698706
459	50.330774 , 21.698554
460	50.329726 , 21.698116
461	50.329591 , 21.697954
462	50.329523 , 21.697816
463	50.329461 , 21.697661
464	50.329228 , 21.696455
465	50.328844 , 21.694794
466	50.328763 , 21.694517
467	50.328653 , 21.694214
468	50.328556 , 21.694094
469	50.328273 , 21.693665
470	50.327730 , 21.693004
471	50.327053 , 21.692301
472	50.326737 , 21.691966
473	50.326593 , 21.691622
474	50.326008 , 21.689831
475	50.324431 , 21.684981
476	50.324386 , 21.684816
477	50.323626 , 21.684712
478	50.323496 , 21.684670
479	50.323092 , 21.684434
480	50.322420 , 21.683620
481	50.322237 , 21.683363
482	50.322226 , 21.683120
483	50.322280 , 21.682549
484	50.322289 , 21.682150
485	50.322127 , 21.681400

Nr pkt.	Współrzędne punktów załamania granicy w układzie WGS84
486	50.322001 , 21.681409
487	50.321967 , 21.681416
488	50.321925 , 21.681444
489	50.321893 , 21.681531
490	50.321920 , 21.681775
491	50.321885 , 21.681901
492	50.321919 , 21.682086
493	50.321980 , 21.682239
494	50.321896 , 21.682464
495	50.321909 , 21.682613
496	50.321862 , 21.682628
497	50.321808 , 21.682523
498	50.321711 , 21.682594
499	50.321668 , 21.682783
500	50.321634 , 21.682845
501	50.321513 , 21.682957
502	50.321281 , 21.683268
503	50.321314 , 21.683470
504	50.321389 , 21.683538
505	50.321401 , 21.683607
506	50.321304 , 21.683784
507	50.321179 , 21.683909
508	50.321207 , 21.684111
509	50.321153 , 21.684410
510	50.321066 , 21.684516
511	50.320976 , 21.684541
512	50.320972 , 21.684690
513	50.320998 , 21.684776
514	50.320946 , 21.684875
515	50.320923 , 21.684823
516	50.320818 , 21.684757
517	50.320772 , 21.684857
518	50.320805 , 21.684978
519	50.320754 , 21.685060
520	50.320725 , 21.685242
521	50.320685 , 21.685099
522	50.320593 , 21.684970
523	50.320545 , 21.685019
524	50.320468 , 21.685155
525	50.320484 , 21.685322
526	50.320282 , 21.685417
527	50.320266 , 21.685552
528	50.320326 , 21.685649
529	50.320228 , 21.685772
530	50.320226 , 21.686069
531	50.320317 , 21.686181

Nr pkt.	Współrzędne punktów załamania granicy w układzie WGS84
532	50.320317 , 21.686381
533	50.320274 , 21.686494
534	50.320108 , 21.686484
535	50.319992 , 21.686665
536	50.320027 , 21.686893
537	50.319895 , 21.687090
538	50.319776 , 21.687160
539	50.319673 , 21.687154
540	50.319640 , 21.687275
541	50.319632 , 21.687475
542	50.319652 , 21.687804
543	50.319509 , 21.687745
544	50.319323 , 21.687883
545	50.319238 , 21.688015
546	50.319091 , 21.687908
547	50.318928 , 21.688001
548	50.318728 , 21.687939
549	50.318709 , 21.688027
550	50.318720 , 21.688151
551	50.318631 , 21.688244
552	50.318550 , 21.688440
553	50.318400 , 21.688312
554	50.318316 , 21.688537
555	50.318144 , 21.688438
556	50.318024 , 21.688529
557	50.317966 , 21.688926
558	50.317871 , 21.688891
559	50.317718 , 21.688921
560	50.317662 , 21.688850
561	50.317601 , 21.688910
562	50.317525 , 21.689144
563	50.317278 , 21.689211
564	50.317003 , 21.689442
565	50.316611 , 21.689893
566	50.316615 , 21.689931
567	50.316494 , 21.690010
568	50.316265 , 21.690010
569	50.315993 , 21.690667
570	50.315878 , 21.690822
571	50.315641 , 21.690694
572	50.315316 , 21.690663
573	50.315258 , 21.690583
574	50.315233 , 21.690488
575	50.314915 , 21.690316
576	50.314606 , 21.690486
577	50.314406 , 21.690390

Nr pkt.	Współrzędne punktów załamania granicy w układzie WGS84
578	50.314193 , 21.690199
579	50.314088 , 21.690457
580	50.313742 , 21.690352
581	50.313649 , 21.690364
582	50.313599 , 21.690387
583	50.313535 , 21.690358
584	50.313311 , 21.690354
585	50.313131 , 21.690386
586	50.313099 , 21.690342
587	50.312696 , 21.690319
588	50.312626 , 21.690298
589	50.312562 , 21.690226
590	50.312480 , 21.690247
591	50.312302 , 21.689952
592	50.312068 , 21.689819
593	50.312013 , 21.689757
594	50.311979 , 21.689670
595	50.311923 , 21.689505
596	50.311935 , 21.689348
597	50.311812 , 21.689256
598	50.311782 , 21.689105
599	50.311759 , 21.689074
600	50.311688 , 21.689062
601	50.311568 , 21.689191
602	50.311564 , 21.689238
603	50.311472 , 21.689492
604	50.311428 , 21.689473
605	50.311385 , 21.689440
606	50.311293 , 21.689295
607	50.311143 , 21.689188
608	50.311058 , 21.689094
609	50.310947 , 21.689037
610	50.310851 , 21.689057
611	50.310722 , 21.688998
612	50.310601 , 21.689030
613	50.310463 , 21.689107
614	50.310332 , 21.689125
615	50.310269 , 21.689143
616	50.310263 , 21.689168
617	50.310025 , 21.689312
618	50.309918 , 21.689340
619	50.309840 , 21.689408
620	50.309766 , 21.689421
621	50.309690 , 21.689404
622	50.309563 , 21.689491
623	50.309475 , 21.689533

Nr pkt.	Współrzędne punktów załamania granicy w układzie WGS84
624	50.309349 , 21.689521
625	50.309258 , 21.689473
626	50.309147 , 21.689535
627	50.309082 , 21.689553
628	50.308959 , 21.689665
629	50.308894 , 21.689640
630	50.308786 , 21.689707
631	50.308756 , 21.689705
632	50.308696 , 21.689795
633	50.308670 , 21.689955
634	50.308629 , 21.690064
635	50.308501 , 21.690210
636	50.308457 , 21.690446
637	50.307732 , 21.691137
638	50.307688 , 21.691151
639	50.307654 , 21.691243
640	50.307563 , 21.691408
641	50.307375 , 21.691048
642	50.307050 , 21.691422
643	50.306866 , 21.691582
644	50.306768 , 21.691823
645	50.306608 , 21.691882
646	50.306529 , 21.692047
647	50.306427 , 21.692152
648	50.306118 , 21.692507
649	50.306033 , 21.692765
650	50.305932 , 21.692861
651	50.305743 , 21.693169
652	50.305670 , 21.693387
653	50.305639 , 21.693713
654	50.305685 , 21.694044
655	50.305617 , 21.694306
656	50.305709 , 21.694418
657	50.305353 , 21.695082
658	50.305219 , 21.695622
659	50.304982 , 21.696166
660	50.304520 , 21.697183
661	50.304387 , 21.697421
662	50.304020 , 21.698074
663	50.303732 , 21.698521
664	50.303574 , 21.698664
665	50.303020 , 21.699148
666	50.302618 , 21.699945
667	50.301970 , 21.701410
668	50.301823 , 21.701616
669	50.301085 , 21.702335

Nr pkt.	Współrzędne punktów załamania granicy w układzie WGS84
670	50.300054 , 21.703478
671	50.298793 , 21.705122
672	50.298422 , 21.705546
673	50.297290 , 21.708526
674	50.297212 , 21.708495
675	50.295844 , 21.708161
676	50.295850 , 21.708142
677	50.295616 , 21.708050
678	50.295483 , 21.707985
679	50.295776 , 21.709504
680	50.295891 , 21.710173
681	50.295918 , 21.710213
682	50.296126 , 21.711226
683	50.296162 , 21.711471
684	50.296241 , 21.711867
685	50.296322 , 21.712232
686	50.296649 , 21.713916
687	50.296945 , 21.715480
688	50.297031 , 21.716122
689	50.296731 , 21.715941
690	50.296727 , 21.715949
691	50.296101 , 21.715633
692	50.296107 , 21.715441
693	50.296047 , 21.715258
694	50.295783 , 21.714409
695	50.295637 , 21.714373
696	50.294490 , 21.714021
697	50.294024 , 21.713913
698	50.293736 , 21.713847
699	50.293439 , 21.713803
700	50.292993 , 21.713755
701	50.292605 , 21.713740
702	50.292136 , 21.713192
703	50.291896 , 21.712981
704	50.291890 , 21.712965
705	50.291312 , 21.712363
706	50.290875 , 21.712534
707	50.290853 , 21.712535
708	50.290285 , 21.712765
709	50.290217 , 21.712782
710	50.289735 , 21.712965
711	50.289410 , 21.713114
712	50.289265 , 21.713174
713	50.288611 , 21.713424
714	50.288559 , 21.713446
715	50.287521 , 21.716276

Nr pkt.	Współrzędne punktów załamania granicy w układzie WGS84
716	50.286832 , 21.718184
717	50.286715 , 21.718476
718	50.286362 , 21.719104
719	50.286250 , 21.719311
720	50.286096 , 21.719767
721	50.286042 , 21.719856
722	50.285916 , 21.720324
723	50.285845 , 21.720600
724	50.285745 , 21.720891
725	50.285492 , 21.721353
726	50.285377 , 21.721541
727	50.284938 , 21.722061
728	50.284142 , 21.723472
729	50.284006 , 21.723722
730	50.283531 , 21.724558
731	50.282542 , 21.726229
732	50.281687 , 21.726906
733	50.281441 , 21.727085
734	50.281254 , 21.727218
735	50.281077 , 21.727314
736	50.281000 , 21.727477
737	50.280954 , 21.727633
738	50.280772 , 21.728650
739	50.280528 , 21.729958
740	50.280297 , 21.731090
741	50.279846 , 21.732000
742	50.279657 , 21.732392
743	50.279449 , 21.732921
744	50.279241 , 21.733324
745	50.279011 , 21.733138
746	50.278215 , 21.732604
747	50.278115 , 21.732563
748	50.276975 , 21.731824
749	50.275618 , 21.730893
750	50.274591 , 21.730189
751	50.274451 , 21.730107
752	50.273890 , 21.729713
753	50.273412 , 21.729360
754	50.273275 , 21.729243
755	50.272808 , 21.728870
756	50.272557 , 21.728684
757	50.271487 , 21.727892
758	50.271173 , 21.727755
759	50.270859 , 21.727705
760	50.270652 , 21.727677
761	50.269715 , 21.727620

Nr pkt.	Współrzędne punktów załamania granicy w układzie WGS84
762	50.269494 , 21.727586
763	50.269296 , 21.727495
764	50.269104 , 21.727365
765	50.267569 , 21.725998
766	50.267546 , 21.725966
767	50.267190 , 21.725618
768	50.267066 , 21.725515
769	50.266457 , 21.725020
770	50.266115 , 21.724714
771	50.265225 , 21.724118
772	50.265233 , 21.724094
773	50.265198 , 21.724012
774	50.264489 , 21.723530
775	50.263858 , 21.723080
776	50.263723 , 21.722952
777	50.263423 , 21.723501
778	50.263374 , 21.723573
779	50.263101 , 21.724152
780	50.263072 , 21.724179
781	50.262948 , 21.724415
782	50.262624 , 21.724904
783	50.262232 , 21.725262
784	50.261885 , 21.725561
785	50.261555 , 21.725574
786	50.261487 , 21.725687
787	50.261402 , 21.725881
788	50.261317 , 21.726009
789	50.261108 , 21.726280
790	50.261007 , 21.726374
791	50.260802 , 21.726545
792	50.260744 , 21.726601
793	50.260725 , 21.726664
794	50.260409 , 21.726948
795	50.260100 , 21.727282
796	50.259996 , 21.727467
797	50.259803 , 21.728000
798	50.259556 , 21.727864
799	50.259467 , 21.727844
800	50.259378 , 21.727859
801	50.259285 , 21.727904
802	50.259154 , 21.728017
803	50.258775 , 21.728356
804	50.258567 , 21.728572
805	50.258418 , 21.728762
806	50.258365 , 21.728849
807	50.257791 , 21.729500

Nr pkt.	Współrzędne punktów załamania granicy w układzie WGS84
808	50.257294 , 21.730050
809	50.257255 , 21.730088
810	50.256946 , 21.730452
811	50.256550 , 21.730895
812	50.256295 , 21.731209
813	50.256237 , 21.731269
814	50.255950 , 21.731746
815	50.255774 , 21.732009
816	50.255651 , 21.732233
817	50.255640 , 21.732534
818	50.255639 , 21.732735
819	50.255625 , 21.732868
820	50.255574 , 21.733026
821	50.255521 , 21.733130
822	50.255454 , 21.733248
823	50.255402 , 21.733358
824	50.255305 , 21.733570
825	50.255198 , 21.733836
826	50.255154 , 21.734052
827	50.255096 , 21.734305
828	50.255049 , 21.734401
829	50.254992 , 21.734501
830	50.254921 , 21.734609
831	50.254882 , 21.734657
832	50.254641 , 21.734852
833	50.254577 , 21.734874
834	50.254528 , 21.734912
835	50.254273 , 21.735029
836	50.254148 , 21.735107
837	50.254068 , 21.735128
838	50.253743 , 21.735272
839	50.253612 , 21.735367
840	50.253391 , 21.735456
841	50.253120 , 21.735585
842	50.252564 , 21.735861
843	50.252039 , 21.736060
844	50.251726 , 21.736168
845	50.251438 , 21.736285
846	50.251351 , 21.736313
847	50.251213 , 21.736340
848	50.251030 , 21.736359
849	50.250787 , 21.736549
850	50.250365 , 21.736935
851	50.250058 , 21.737203
852	50.249732 , 21.737524
853	50.249321 , 21.737884

Nr pkt.	Współrzędne punktów załamania granicy w układzie WGS84
854	50.248638 , 21.738463
855	50.248502 , 21.738564
856	50.247977 , 21.739017
857	50.247686 , 21.738480
858	50.247501 , 21.738138
859	50.247238 , 21.737642
860	50.247097 , 21.737369
861	50.246662 , 21.736541
862	50.246525 , 21.736176
863	50.246465 , 21.736006
864	50.246233 , 21.735196
865	50.246063 , 21.734589
866	50.246017 , 21.734358
867	50.245949 , 21.733817
868	50.245903 , 21.733416
869	50.245855 , 21.732638
870	50.245768 , 21.732129
871	50.245707 , 21.731777
872	50.245597 , 21.731320
873	50.245425 , 21.730807
874	50.245214 , 21.730136
875	50.245147 , 21.729942
876	50.245096 , 21.729773
877	50.244991 , 21.729448
878	50.244880 , 21.728990
879	50.244734 , 21.728466
880	50.244696 , 21.728331
881	50.244517 , 21.727589
882	50.244396 , 21.727102
883	50.244291 , 21.726533
884	50.244141 , 21.725730
885	50.244034 , 21.725460
886	50.243883 , 21.724901
887	50.243682 , 21.724138
888	50.243471 , 21.724397
889	50.243314 , 21.724583
890	50.243154 , 21.724758
891	50.243029 , 21.724888
892	50.242971 , 21.724950
893	50.242752 , 21.725010
894	50.242592 , 21.725007
895	50.242482 , 21.725009
896	50.242305 , 21.725048
897	50.242191 , 21.725181
898	50.242085 , 21.725295
899	50.241986 , 21.725397

Nr pkt.	Współrzędne punktów załamania granicy w układzie WGS84
900	50.241415 , 21.726212
901	50.241297 , 21.726293
902	50.241171 , 21.726379
903	50.241012 , 21.726493
904	50.240857 , 21.726582
905	50.240694 , 21.726585
906	50.240457 , 21.726601
907	50.240141 , 21.726620
908	50.239775 , 21.726650
909	50.239011 , 21.727104
910	50.238825 , 21.727421
911	50.238849 , 21.727835
912	50.238887 , 21.728454
913	50.238894 , 21.728611
914	50.238907 , 21.728760
915	50.238922 , 21.729033
916	50.238942 , 21.729427
917	50.238969 , 21.729878
918	50.239008 , 21.730518
919	50.239062 , 21.731448
920	50.238823 , 21.731404
921	50.238761 , 21.731358
922	50.238583 , 21.731186
923	50.238560 , 21.731174
924	50.238433 , 21.731035
925	50.238437 , 21.730963
926	50.238395 , 21.730927
927	50.238307 , 21.730836
928	50.238256 , 21.730791
929	50.237932 , 21.730668
930	50.237931 , 21.730703
931	50.237278 , 21.730359
932	50.237085 , 21.730260
933	50.236971 , 21.730203
934	50.236870 , 21.730152
935	50.236781 , 21.730121
936	50.236648 , 21.730071
937	50.236556 , 21.730039
938	50.236473 , 21.730014
939	50.236446 , 21.730009
940	50.236430 , 21.730624
941	50.236430 , 21.730832
942	50.236394 , 21.731712
943	50.236376 , 21.731748
944	50.236304 , 21.731778
945	50.236264 , 21.731786

Nr pkt.	Współrzędne punktów załamania granicy w układzie WGS84
946	50.236144 , 21.731832
947	50.235850 , 21.731894
948	50.235555 , 21.731927
949	50.235133 , 21.731956
950	50.234000 , 21.731907
951	50.233935 , 21.731893
952	50.233256 , 21.731935
953	50.233130 , 21.731956
954	50.232935 , 21.732015
955	50.232714 , 21.732130
956	50.232549 , 21.732200
957	50.232356 , 21.732247
958	50.231982 , 21.732329
959	50.231919 , 21.732370
960	50.231524 , 21.732439
961	50.231422 , 21.732472
962	50.231059 , 21.732938
963	50.230887 , 21.733226
964	50.230793 , 21.733353
965	50.230744 , 21.733448
966	50.230654 , 21.733550
967	50.230566 , 21.733715
968	50.230343 , 21.734045
969	50.229914 , 21.734678
970	50.229663 , 21.734904
971	50.229202 , 21.735256
972	50.229072 , 21.735396
973	50.228868 , 21.735631
974	50.228061 , 21.736615
975	50.228063 , 21.736644
976	50.228013 , 21.736688
977	50.227671 , 21.737072
978	50.227576 , 21.737255
979	50.227292 , 21.737657
980	50.227151 , 21.737891
981	50.227071 , 21.738042
982	50.226704 , 21.738574
983	50.226395 , 21.739054
984	50.226093 , 21.739223
985	50.225547 , 21.739437
986	50.224924 , 21.739650
987	50.223637 , 21.740081
988	50.223580 , 21.740104
989	50.222852 , 21.740137
990	50.222802 , 21.740181
991	50.220780 , 21.740156

Nr pkt.	Współrzędne punktów załamania granicy w układzie WGS84
992	50.219524 , 21.740160
993	50.218661 , 21.740155
994	50.218393 , 21.740144
995	50.217949 , 21.740205
996	50.217291 , 21.740309
997	50.217152 , 21.740267
998	50.217076 , 21.740259
999	50.216945 , 21.740187
1000	50.216852 , 21.740153
1001	50.216772 , 21.740135
1002	50.216640 , 21.740131
1003	50.216300 , 21.740258
1004	50.216149 , 21.740232
1005	50.215857 , 21.740115
1006	50.215532 , 21.740039
1007	50.212817 , 21.739126
1008	50.211724 , 21.738759
1009	50.210543 , 21.738390
1010	50.210266 , 21.738326
1011	50.209420 , 21.738207
1012	50.208950 , 21.738193
1013	50.208784 , 21.738212
1014	50.208202 , 21.738283
1015	50.207318 , 21.738350
1016	50.206933 , 21.738352
1017	50.205306 , 21.738173
1018	50.204894 , 21.738139
1019	50.203768 , 21.738021
1020	50.202678 , 21.737872
1021	50.202591 , 21.737799
1022	50.202571 , 21.737639
1023	50.202623 , 21.735861
1024	50.202628 , 21.735427
1025	50.202619 , 21.734813
1026	50.202585 , 21.734433
1027	50.202474 , 21.733656
1028	50.202374 , 21.733521
1029	50.202350 , 21.733529
1030	50.201988 , 21.733506
1031	50.201807 , 21.733436
1032	50.201635 , 21.733401
1033	50.201465 , 21.733422
1034	50.200696 , 21.733345
1035	50.198994 , 21.733132
1036	50.198767 , 21.733094
1037	50.198522 , 21.732953

Nr pkt.	Współrzędne punktów załamania granicy w układzie WGS84
1038	50.198357 , 21.732687
1039	50.198258 , 21.732399
1040	50.198127 , 21.730968
1041	50.197916 , 21.730659
1042	50.197608 , 21.730354
1043	50.197469 , 21.730349
1044	50.197015 , 21.730319
1045	50.193739 , 21.730210
1046	50.193322 , 21.730197
1047	50.189897 , 21.730074
1048	50.189524 , 21.730055
1049	50.187133 , 21.729993
1050	50.185028 , 21.729878
1051	50.184944 , 21.729897
1052	50.184169 , 21.732497
1053	50.183495 , 21.734756
1054	50.183431 , 21.735062
1055	50.183404 , 21.735405
1056	50.183370 , 21.735726
1057	50.183344 , 21.736487
1058	50.183320 , 21.737001
1059	50.183282 , 21.737542
1060	50.183208 , 21.738457
1061	50.183200 , 21.738777
1062	50.183195 , 21.738997
1063	50.182990 , 21.742447
1064	50.182767 , 21.746115
1065	50.182566 , 21.749497
1066	50.182469 , 21.750642
1067	50.182450 , 21.751075
1068	50.182276 , 21.754001
1069	50.182212 , 21.755159
1070	50.182137 , 21.756107
1071	50.182099 , 21.756641
1072	50.182076 , 21.757217
1073	50.182029 , 21.757947
1074	50.181955 , 21.758927
1075	50.181912 , 21.759565
1076	50.181699 , 21.763174
1077	50.181666 , 21.763805
1078	50.181639 , 21.764788
1079	50.181535 , 21.765995
1080	50.181490 , 21.766725
1081	50.181254 , 21.770528
1082	50.181024 , 21.774383
1083	50.180777 , 21.778531

Nr pkt.	Współrzędne punktów załamania granicy w układzie WGS84
1084	50.180628 , 21.781079
1085	50.180319 , 21.785809
1086	50.180238 , 21.787272
1087	50.180077 , 21.790123
1088	50.180067 , 21.790333
1089	50.179943 , 21.792020
1090	50.179862 , 21.793422
1091	50.179842 , 21.793894
1092	50.179654 , 21.795857
1093	50.179634 , 21.796354
1094	50.179689 , 21.796792
1095	50.179728 , 21.796942
1096	50.179758 , 21.797911
1097	50.179698 , 21.798038
1098	50.179480 , 21.798123
1099	50.179297 , 21.798231
1100	50.179208 , 21.798382
1101	50.179171 , 21.798444
1102	50.178802 , 21.799229
1103	50.178564 , 21.799785
1104	50.178508 , 21.799947
1105	50.178458 , 21.800104
1106	50.178419 , 21.800169
1107	50.178343 , 21.800363
1108	50.178348 , 21.800453
1109	50.178225 , 21.800871
1110	50.178085 , 21.801285
1111	50.177984 , 21.801604
1112	50.177847 , 21.802295
1113	50.177550 , 21.803338
1114	50.177471 , 21.803741
1115	50.177456 , 21.803957
1116	50.177453 , 21.804131
1117	50.177451 , 21.804414
1118	50.177451 , 21.804732
1119	50.177480 , 21.805678
1120	50.177499 , 21.806123
1121	50.177545 , 21.806402
1122	50.177557 , 21.806642
1123	50.177569 , 21.806817
1124	50.177570 , 21.807037
1125	50.177552 , 21.807286
1126	50.177533 , 21.807483
1127	50.177527 , 21.807675
1128	50.177517 , 21.807886
1129	50.177506 , 21.808139

Nr pkt.	Współrzędne punktów załamania granicy w układzie WGS84
1130	50.177492 , 21.808413
1131	50.177476 , 21.808662
1132	50.177461 , 21.808891
1133	50.177447 , 21.809110
1134	50.177431 , 21.809375
1135	50.177423 , 21.809616
1136	50.177412 , 21.809819
1137	50.177393 , 21.810098
1138	50.177380 , 21.810327
1139	50.177375 , 21.810545
1140	50.177356 , 21.810797
1141	50.177341 , 21.811009
1142	50.177330 , 21.811126
1143	50.177324 , 21.811211
1144	50.177307 , 21.811399
1145	50.177270 , 21.811738
1146	50.177246 , 21.812053
1147	50.177229 , 21.812273
1148	50.177260 , 21.812974
1149	50.177382 , 21.813600
1150	50.177436 , 21.813950
1151	50.177459 , 21.814109
1152	50.177487 , 21.814270
1153	50.177521 , 21.814484
1154	50.177556 , 21.814672
1155	50.177580 , 21.814839
1156	50.177604 , 21.815023
1157	50.177617 , 21.815167
1158	50.177621 , 21.815308
1159	50.177609 , 21.815463
1160	50.177592 , 21.815651
1161	50.177562 , 21.815898
1162	50.177529 , 21.816153
1163	50.177502 , 21.816388
1164	50.177473 , 21.816600
1165	50.177454 , 21.816780
1166	50.177402 , 21.817051
1167	50.177355 , 21.817230
1168	50.177300 , 21.817393
1169	50.177253 , 21.817494
1170	50.177194 , 21.817590
1171	50.177127 , 21.817686
1172	50.177024 , 21.817809
1173	50.176916 , 21.817955
1174	50.176791 , 21.818103
1175	50.176627 , 21.818303

Nr pkt.	Współrzędne punktów załamania granicy w układzie WGS84
1176	50.176537 , 21.818397
1177	50.176410 , 21.818551
1178	50.176261 , 21.818736
1179	50.176082 , 21.818961
1180	50.175950 , 21.819102
1181	50.175859 , 21.819271
1182	50.175807 , 21.819561
1183	50.175769 , 21.819799
1184	50.175734 , 21.820020
1185	50.175698 , 21.820430
1186	50.175686 , 21.820890
1187	50.175703 , 21.821672
1188	50.175756 , 21.823427
1189	50.175729 , 21.824039
1190	50.175630 , 21.824765
1191	50.175617 , 21.825090
1192	50.175769 , 21.826454
1193	50.175775 , 21.827177
1194	50.175830 , 21.827514
1195	50.176053 , 21.828133
1196	50.176175 , 21.828592
1197	50.176276 , 21.829372
1198	50.176303 , 21.829757
1199	50.176322 , 21.830067
1200	50.176319 , 21.830271
1201	50.176349 , 21.830632
1202	50.176373 , 21.830934
1203	50.176147 , 21.833168
1204	50.176213 , 21.833629
1205	50.176388 , 21.834214
1206	50.176694 , 21.834654
1207	50.177262 , 21.835160
1208	50.177496 , 21.835417
1209	50.177556 , 21.835478
1210	50.177709 , 21.835689
1211	50.177833 , 21.835848
1212	50.177890 , 21.835936
1213	50.178013 , 21.836307
1214	50.178435 , 21.837678
1215	50.178534 , 21.837946
1216	50.178912 , 21.838637
1217	50.179174 , 21.839140
1218	50.179382 , 21.839541
1219	50.179532 , 21.839843
1220	50.179591 , 21.839947
1221	50.179652 , 21.840096

Nr pkt.	Współrzędne punktów załamania granicy w układzie WGS84
1222	50.179754 , 21.840335
1223	50.179960 , 21.840870
1224	50.180078 , 21.841187
1225	50.180169 , 21.841398
1226	50.180232 , 21.841459
1227	50.180571 , 21.841709
1228	50.180952 , 21.842111
1229	50.181210 , 21.842494
1230	50.181275 , 21.842628
1231	50.181326 , 21.842785
1232	50.181339 , 21.842988
1233	50.181291 , 21.843226
1234	50.180864 , 21.844393
1235	50.180533 , 21.845386
1236	50.180355 , 21.845939
1237	50.180083 , 21.846717
1238	50.179907 , 21.847422
1239	50.179770 , 21.847897
1240	50.179438 , 21.848880
1241	50.179065 , 21.849486
1242	50.178608 , 21.849969
1243	50.178128 , 21.850401
1244	50.178011 , 21.850838
1245	50.177997 , 21.850969
1246	50.177968 , 21.851149
1247	50.177962 , 21.851419
1248	50.177934 , 21.851555
1249	50.177935 , 21.851771
1250	50.178039 , 21.853123
1251	50.178022 , 21.853436
1252	50.177942 , 21.854452
1253	50.177923 , 21.854652
1254	50.177898 , 21.855107
1255	50.177942 , 21.855859
1256	50.177947 , 21.856308
1257	50.177932 , 21.856846
1258	50.177998 , 21.856994
1259	50.178013 , 21.857576
1260	50.177990 , 21.858283
1261	50.177949 , 21.859108
1262	50.177748 , 21.860546
1263	50.177686 , 21.861754
1264	50.177629 , 21.862607
1265	50.177405 , 21.864029
1266	50.177318 , 21.864841
1267	50.177408 , 21.865313

Nr pkt.	Współrzędne punktów załamania granicy w układzie WGS84
1268	50.177555 , 21.865711
1269	50.177480 , 21.866833
1270	50.177284 , 21.867821
1271	50.177252 , 21.868557
1272	50.177105 , 21.869448
1273	50.177043 , 21.870458
1274	50.176974 , 21.870852
1275	50.176925 , 21.871448
1276	50.176870 , 21.871979
1277	50.176485 , 21.875065
1278	50.176157 , 21.877698
1279	50.175794 , 21.880863
1280	50.175569 , 21.882722
1281	50.175569 , 21.882880
1282	50.175498 , 21.883606
1283	50.175331 , 21.884796
1284	50.175299 , 21.884914
1285	50.175295 , 21.885044
1286	50.174998 , 21.885144
1287	50.174814 , 21.885191
1288	50.174638 , 21.885204
1289	50.174488 , 21.885240
1290	50.173881 , 21.885283
1291	50.172958 , 21.885700
1292	50.172552 , 21.885926
1293	50.171722 , 21.886348
1294	50.171067 , 21.886692
1295	50.170981 , 21.886712
1296	50.170867 , 21.886757
1297	50.170783 , 21.886791
1298	50.170423 , 21.886983
1299	50.170045 , 21.887276
1300	50.169568 , 21.887750
1301	50.169008 , 21.888208
1302	50.168351 , 21.888726
1303	50.168130 , 21.888944
1304	50.167939 , 21.889157
1305	50.167658 , 21.889510
1306	50.167246 , 21.890053
1307	50.166949 , 21.890457
1308	50.166425 , 21.891176
1309	50.165836 , 21.891925
1310	50.165660 , 21.892152
1311	50.165620 , 21.892186
1312	50.165279 , 21.892655
1313	50.165098 , 21.892942

Nr pkt.	Współrzędne punktów załamania granicy w układzie WGS84
1314	50.164886 , 21.893353
1315	50.164606 , 21.893973
1316	50.164357 , 21.894540
1317	50.164062 , 21.895264
1318	50.163549 , 21.896854
1319	50.163091 , 21.898000
1320	50.162681 , 21.898720
1321	50.162454 , 21.899054
1322	50.161728 , 21.899931
1323	50.160664 , 21.901712
1324	50.160589 , 21.902111
1325	50.160599 , 21.902295
1326	50.160563 , 21.902416
1327	50.160632 , 21.902566
1328	50.160908 , 21.902981
1329	50.161227 , 21.903437
1330	50.161294 , 21.903531
1331	50.161338 , 21.903634
1332	50.161358 , 21.903703
1333	50.161366 , 21.903963
1334	50.161294 , 21.904266
1335	50.160903 , 21.905671
1336	50.160782 , 21.906050
1337	50.160672 , 21.906253
1338	50.160501 , 21.906426
1339	50.159624 , 21.907034
1340	50.158473 , 21.907860
1341	50.157921 , 21.908229
1342	50.157722 , 21.908363
1343	50.156735 , 21.909111
1344	50.156268 , 21.909425
1345	50.155443 , 21.910016
1346	50.154176 , 21.910918
1347	50.154054 , 21.911005
1348	50.153973 , 21.911044
1349	50.153693 , 21.911255
1350	50.153524 , 21.911376
1351	50.153403 , 21.911500
1352	50.153273 , 21.911615
1353	50.153104 , 21.911699
1354	50.152823 , 21.911794
1355	50.151950 , 21.912007
1356	50.151701 , 21.912071
1357	50.150887 , 21.912130
1358	50.150470 , 21.912197
1359	50.148927 , 21.912573

Nr pkt.	Współrzędne punktów załamania granicy w układzie WGS84
1360	50.148500 , 21.912692
1361	50.147765 , 21.912931
1362	50.147450 , 21.913032
1363	50.147221 , 21.913123
1364	50.146820 , 21.913242
1365	50.146460 , 21.913270
1366	50.146312 , 21.913291
1367	50.144950 , 21.913471
1368	50.144154 , 21.913570
1369	50.143963 , 21.913523
1370	50.142774 , 21.913153
1371	50.142649 , 21.913130
1372	50.142317 , 21.912986
1373	50.142160 , 21.912862
1374	50.141430 , 21.911984
1375	50.141282 , 21.911847
1376	50.141091 , 21.911706
1377	50.140816 , 21.911424
1378	50.140701 , 21.911277
1379	50.140418 , 21.910855
1380	50.140283 , 21.910697
1381	50.139631 , 21.909774
1382	50.139304 , 21.909288
1383	50.139047 , 21.908839
1384	50.138722 , 21.908244
1385	50.138487 , 21.907886
1386	50.138312 , 21.907686
1387	50.137650 , 21.906830
1388	50.137526 , 21.906697
1389	50.136822 , 21.905790
1390	50.136475 , 21.905333
1391	50.136294 , 21.905060
1392	50.136167 , 21.904858
1393	50.135918 , 21.904397
1394	50.135714 , 21.904006
1395	50.135596 , 21.903909
1396	50.135360 , 21.903789
1397	50.135202 , 21.903696
1398	50.135073 , 21.903597
1399	50.134996 , 21.903503
1400	50.134577 , 21.903103
1401	50.134222 , 21.902965
1402	50.133392 , 21.902672
1403	50.133105 , 21.902567
1404	50.133018 , 21.902553
1405	50.132713 , 21.902557

Nr pkt.	Współrzędne punktów załamania granicy w układzie WGS84
1406	50.132254 , 21.902608
1407	50.131570 , 21.902682
1408	50.130909 , 21.902747
1409	50.130558 , 21.902765
1410	50.129945 , 21.902840
1411	50.129683 , 21.902859
1412	50.128692 , 21.902504
1413	50.126797 , 21.901981
1414	50.126675 , 21.901921
1415	50.125816 , 21.901667
1416	50.125407 , 21.901507
1417	50.124303 , 21.901189
1418	50.122821 , 21.900715
1419	50.121447 , 21.900321
1420	50.120811 , 21.900123
1421	50.120712 , 21.900115
1422	50.117908 , 21.899266
1423	50.115818 , 21.898619
1424	50.115328 , 21.898475
1425	50.115326 , 21.898517
1426	50.115259 , 21.898509
1427	50.115231 , 21.898471
1428	50.115172 , 21.898468
1429	50.114953 , 21.898403
1430	50.114923 , 21.898332
1431	50.114973 , 21.897906
1432	50.114996 , 21.897610
1433	50.115063 , 21.896963
1434	50.115102 , 21.896638
1435	50.115117 , 21.896458
1436	50.115176 , 21.896065
1437	50.115235 , 21.895843
1438	50.115322 , 21.895643
1439	50.115663 , 21.895136
1440	50.115772 , 21.895023
1441	50.115933 , 21.894764
1442	50.115973 , 21.894603
1443	50.116070 , 21.894100
1444	50.116160 , 21.893559
1445	50.116171 , 21.893445
1446	50.116261 , 21.892900
1447	50.116355 , 21.892448
1448	50.116435 , 21.892041
1449	50.116534 , 21.891730
1450	50.116542 , 21.891684
1451	50.116664 , 21.891415

Nr pkt.	Współrzędne punktów załamania granicy w układzie WGS84
1452	50.116875 , 21.891050
1453	50.117282 , 21.890421
1454	50.117414 , 21.890141
1455	50.117623 , 21.889514
1456	50.117787 , 21.888915
1457	50.117815 , 21.888817
1458	50.117872 , 21.888606
1459	50.117889 , 21.888436
1460	50.117944 , 21.888105
1461	50.117963 , 21.887940
1462	50.117898 , 21.887010
1463	50.117871 , 21.886774
1464	50.117859 , 21.886561
1465	50.117786 , 21.885696
1466	50.117761 , 21.885388
1467	50.117722 , 21.885086
1468	50.117654 , 21.884694
1469	50.117389 , 21.883516
1470	50.117042 , 21.882096
1471	50.117001 , 21.881862
1472	50.116974 , 21.881430
1473	50.116956 , 21.880946
1474	50.116946 , 21.879861
1475	50.116929 , 21.879190
1476	50.116923 , 21.878929
1477	50.116876 , 21.878515
1478	50.116814 , 21.878301
1479	50.116298 , 21.877444
1480	50.115487 , 21.876036
1481	50.115048 , 21.875164
1482	50.114745 , 21.874563
1483	50.114084 , 21.873479
1484	50.114198 , 21.872947
1485	50.114311 , 21.872604
1486	50.114499 , 21.872161
1487	50.114549 , 21.871981
1488	50.114566 , 21.871742
1489	50.114574 , 21.870460
1490	50.114563 , 21.870052
1491	50.114552 , 21.868905
1492	50.114564 , 21.868454
1493	50.114636 , 21.867740
1494	50.114694 , 21.867435
1495	50.114736 , 21.867079
1496	50.114880 , 21.866370
1497	50.115234 , 21.864694

Nr pkt.	Współrzędne punktów załamania granicy w układzie WGS84
1498	50.115370 , 21.863966
1499	50.115408 , 21.863640
1500	50.115432 , 21.863473
1501	50.115471 , 21.862752
1502	50.115471 , 21.862385
1503	50.115460 , 21.861585
1504	50.115458 , 21.861374
1505	50.115466 , 21.860718
1506	50.115483 , 21.860244
1507	50.115497 , 21.859970
1508	50.115521 , 21.857812
1509	50.115514 , 21.857450
1510	50.115495 , 21.857279
1511	50.115337 , 21.856271
1512	50.115170 , 21.855403
1513	50.115070 , 21.854747
1514	50.115053 , 21.854060
1515	50.115037 , 21.853840
1516	50.115032 , 21.853596
1517	50.115009 , 21.853223
1518	50.115011 , 21.852837
1519	50.115026 , 21.852624
1520	50.115091 , 21.852190
1521	50.115291 , 21.850664
1522	50.115357 , 21.850265
1523	50.115457 , 21.849568
1524	50.115610 , 21.848692
1525	50.115736 , 21.848032
1526	50.115928 , 21.847205
1527	50.115941 , 21.847207
1528	50.116076 , 21.846538
1529	50.116147 , 21.846150
1530	50.116234 , 21.845627
1531	50.116265 , 21.845361
1532	50.116257 , 21.845343
1533	50.116313 , 21.845007
1534	50.116383 , 21.844647
1535	50.116700 , 21.843675
1536	50.117133 , 21.842080
1537	50.117154 , 21.842028
1538	50.117262 , 21.841631
1539	50.117389 , 21.841331
1540	50.117492 , 21.841180
1541	50.117774 , 21.840882
1542	50.117965 , 21.840726
1543	50.118402 , 21.840330

Nr pkt.	Współrzędne punktów załamania granicy w układzie WGS84
1544	50.118696 , 21.840030
1545	50.118896 , 21.839719
1546	50.119132 , 21.839167
1547	50.119302 , 21.838664
1548	50.119443 , 21.838137
1549	50.119635 , 21.837489
1550	50.119685 , 21.837389
1551	50.119899 , 21.836891
1552	50.119987 , 21.836727
1553	50.120173 , 21.836279
1554	50.120250 , 21.836079
1555	50.120306 , 21.835968
1556	50.120309 , 21.835919
1557	50.120412 , 21.835666
1558	50.120612 , 21.835067
1559	50.120866 , 21.833899
1560	50.120969 , 21.833335
1561	50.121014 , 21.833158
1562	50.121028 , 21.833045
1563	50.121085 , 21.832701
1564	50.121117 , 21.832549
1565	50.121190 , 21.832172
1566	50.121250 , 21.831767
1567	50.121267 , 21.831503
1568	50.121283 , 21.830298
1569	50.121269 , 21.829304
1570	50.121263 , 21.828630
1571	50.121366 , 21.828111
1572	50.121575 , 21.827388
1573	50.121680 , 21.827057
1574	50.121767 , 21.826834
1575	50.121812 , 21.826649
1576	50.122107 , 21.825655
1577	50.122216 , 21.825229
1578	50.122281 , 21.824602
1579	50.122285 , 21.824288
1580	50.122325 , 21.823523
1581	50.122356 , 21.823253
1582	50.122491 , 21.822400
1583	50.122477 , 21.822029
1584	50.122337 , 21.820834
1585	50.122229 , 21.820165
1586	50.122160 , 21.819648
1587	50.122114 , 21.819485
1588	50.122024 , 21.818950
1589	50.121998 , 21.818765

Nr pkt.	Współrzędne punktów załamania granicy w układzie WGS84
1590	50.121943 , 21.818648
1591	50.121870 , 21.818537
1592	50.121626 , 21.818315
1593	50.120733 , 21.817687
1594	50.120507 , 21.817498
1595	50.120443 , 21.817343
1596	50.120358 , 21.816981
1597	50.120318 , 21.816703
1598	50.120282 , 21.816343
1599	50.120273 , 21.815688
1600	50.120383 , 21.814640
1601	50.120435 , 21.814032
1602	50.120428 , 21.813781
1603	50.120427 , 21.813469
1604	50.120366 , 21.812112
1605	50.120262 , 21.810407
1606	50.120217 , 21.809550
1607	50.120143 , 21.808960
1608	50.119982 , 21.808139
1609	50.119800 , 21.807041
1610	50.119792 , 21.806717
1611	50.119837 , 21.806486
1612	50.119657 , 21.806409
1613	50.119614 , 21.806290
1614	50.118740 , 21.805744
1615	50.119103 , 21.802392
1616	50.118065 , 21.801608
1617	50.117826 , 21.801886
1618	50.117569 , 21.802026
1619	50.117200 , 21.801910
1620	50.117047 , 21.801958
1621	50.116987 , 21.802397
1622	50.116714 , 21.802869
1623	50.116334 , 21.803298
1624	50.116005 , 21.803465
1625	50.115763 , 21.803416
1626	50.115433 , 21.804096
1627	50.115274 , 21.805191
1628	50.114933 , 21.806381
1629	50.114769 , 21.806988
1630	50.114157 , 21.807754
1631	50.113453 , 21.808117
1632	50.113503 , 21.811562
1633	50.113639 , 21.813195
1634	50.113559 , 21.813716
1635	50.113952 , 21.814093

Nr pkt.	Współrzędne punktów załamania granicy w układzie WGS84
1636	50.113990 , 21.814208
1637	50.114077 , 21.814768
1638	50.114046 , 21.815761
1639	50.114024 , 21.815907
1640	50.113956 , 21.816568
1641	50.113865 , 21.816942
1642	50.113856 , 21.817136
1643	50.113846 , 21.817325
1644	50.113856 , 21.817493
1645	50.113853 , 21.817632
1646	50.113953 , 21.818165
1647	50.114127 , 21.818752
1648	50.114172 , 21.819442
1649	50.114174 , 21.819628
1650	50.114060 , 21.821051
1651	50.113994 , 21.821883
1652	50.113986 , 21.822303
1653	50.113996 , 21.822470
1654	50.113988 , 21.822597
1655	50.113937 , 21.822982
1656	50.113838 , 21.823494
1657	50.113807 , 21.823723
1658	50.113747 , 21.824250
1659	50.113706 , 21.824412
1660	50.113668 , 21.824475
1661	50.113465 , 21.824660
1662	50.110478 , 21.827548
1663	50.108648 , 21.829316
1664	50.108173 , 21.829223
1665	50.106606 , 21.828866
1666	50.104727 , 21.828444
1667	50.104122 , 21.828315
1668	50.102970 , 21.828028
1669	50.101518 , 21.827610
1670	50.101363 , 21.826240
1671	50.101257 , 21.826126
1672	50.101144 , 21.826140
1673	50.098615 , 21.825042
1674	50.097964 , 21.824766
1675	50.098393 , 21.821395
1676	50.097766 , 21.821226
1677	50.097561 , 21.819900
1678	50.096498 , 21.820973
1679	50.095909 , 21.821503
1680	50.095858 , 21.821622
1681	50.095783 , 21.821968

Nr pkt.	Współrzędne punktów załamania granicy w układzie WGS84
1682	50.095749 , 21.822356
1683	50.095638 , 21.823437
1684	50.095577 , 21.823767
1685	50.095395 , 21.824564
1686	50.095228 , 21.825195
1687	50.095069 , 21.825570
1688	50.094553 , 21.826407
1689	50.094503 , 21.826411
1690	50.094466 , 21.826434
1691	50.093716 , 21.826412
1692	50.093698 , 21.826376
1693	50.093554 , 21.826380
1694	50.091319 , 21.826525
1695	50.090318 , 21.826507
1696	50.090124 , 21.826520
1697	50.089990 , 21.826517
1698	50.089718 , 21.826512
1699	50.089312 , 21.826459
1700	50.089281 , 21.826447
1701	50.089267 , 21.826478
1702	50.089058 , 21.826545
1703	50.088890 , 21.826599
1704	50.088853 , 21.826502
1705	50.088778 , 21.825833
1706	50.088741 , 21.825602
1707	50.088692 , 21.825430
1708	50.088634 , 21.825305
1709	50.088225 , 21.824558
1710	50.087908 , 21.824087
1711	50.087637 , 21.823760
1712	50.087218 , 21.823321
1713	50.087125 , 21.823243
1714	50.087010 , 21.823167
1715	50.086250 , 21.822681
1716	50.085860 , 21.822452
1717	50.085857 , 21.822369
1718	50.086204 , 21.822327
1719	50.086588 , 21.822303
1720	50.086646 , 21.821929
1721	50.086670 , 21.821846
1722	50.086782 , 21.821099
1723	50.086789 , 21.820906
1724	50.086821 , 21.820774
1725	50.086855 , 21.820712
1726	50.086978 , 21.820064
1727	50.087031 , 21.819837

Nr pkt.	Współrzędne punktów załamania granicy w układzie WGS84
1728	50.087050 , 21.819705
1729	50.087043 , 21.819059
1730	50.087397 , 21.818834
1731	50.087397 , 21.818864
1732	50.088004 , 21.820935
1733	50.088589 , 21.820632
1734	50.089153 , 21.820406
1735	50.089840 , 21.820115
1736	50.089727 , 21.818750
1737	50.089905 , 21.818433
1738	50.089898 , 21.818258
1739	50.089723 , 21.818011
1740	50.089690 , 21.818030
1741	50.089604 , 21.817311
1742	50.090508 , 21.816845
1743	50.091103 , 21.816457
1744	50.091042 , 21.816432
1745	50.090929 , 21.816431
1746	50.090730 , 21.816501
1747	50.090308 , 21.816347
1748	50.090132 , 21.816236
1749	50.089710 , 21.815720
1750	50.089553 , 21.815495
1751	50.089492 , 21.815389
1752	50.089165 , 21.815024
1753	50.088984 , 21.814907
1754	50.088579 , 21.814558
1755	50.089039 , 21.813775
1756	50.088079 , 21.812925
1757	50.088311 , 21.812593
1758	50.088797 , 21.812012
1759	50.088873 , 21.811937
1760	50.089609 , 21.811048
1761	50.089730 , 21.809717
1762	50.089756 , 21.809226
1763	50.089864 , 21.808262
1764	50.089521 , 21.806885
1765	50.089470 , 21.806391
1766	50.089444 , 21.805774
1767	50.089448 , 21.805550
1768	50.089422 , 21.805465
1769	50.089343 , 21.804957
1770	50.089032 , 21.803177
1771	50.088990 , 21.802916
1772	50.088857 , 21.802202
1773	50.088813 , 21.801921

Nr pkt.	Współrzędne punktów załamania granicy w układzie WGS84
1774	50.088741 , 21.801564
1775	50.088599 , 21.800744
1776	50.088334 , 21.799215
1777	50.088141 , 21.798138
1778	50.088000 , 21.797305
1779	50.087930 , 21.796835
1780	50.087761 , 21.795744
1781	50.087653 , 21.795119
1782	50.087634 , 21.795104
1783	50.087666 , 21.794936
1784	50.088206 , 21.793951
1785	50.088285 , 21.793764
1786	50.088312 , 21.793727
1787	50.088752 , 21.793689
1788	50.089181 , 21.793340
1789	50.089928 , 21.792663
1790	50.091338 , 21.791442
1791	50.091973 , 21.790898
1792	50.091909 , 21.787672
1793	50.091849 , 21.783059
1794	50.090584 , 21.783263
1795	50.090383 , 21.781285
1796	50.090368 , 21.780826
1797	50.090497 , 21.780122
1798	50.090491 , 21.779491
1799	50.090444 , 21.778472
1800	50.090555 , 21.778020
1801	50.091095 , 21.778330
1802	50.091145 , 21.778312
1803	50.091215 , 21.778168
1804	50.091231 , 21.777862
1805	50.091174 , 21.777845
1806	50.091240 , 21.777186
1807	50.091262 , 21.776650
1808	50.091247 , 21.776482
1809	50.091250 , 21.775565
1810	50.090403 , 21.774541
1811	50.090264 , 21.774361
1812	50.089727 , 21.773839
1813	50.088918 , 21.773485
1814	50.088874 , 21.773851
1815	50.088840 , 21.774465
1816	50.088816 , 21.775006
1817	50.087656 , 21.774630
1818	50.087560 , 21.773073
1819	50.087539 , 21.772766

Nr pkt.	Współrzędne punktów załamania granicy w układzie WGS84
1820	50.086293 , 21.771855
1821	50.086216 , 21.769504
1822	50.087396 , 21.770403
1823	50.087338 , 21.769283
1824	50.087310 , 21.768715
1825	50.087333 , 21.768653
1826	50.087737 , 21.768333
1827	50.088108 , 21.767998
1828	50.088508 , 21.767802
1829	50.088624 , 21.767638
1830	50.088659 , 21.767534
1831	50.088868 , 21.766396
1832	50.089373 , 21.766314
1833	50.089792 , 21.766154
1834	50.089997 , 21.766118
1835	50.091546 , 21.766102
1836	50.091599 , 21.766103
1837	50.091631 , 21.766087
1838	50.091711 , 21.766069
1839	50.091751 , 21.766009
1840	50.091803 , 21.765820
1841	50.091887 , 21.765504
1842	50.091897 , 21.765378
1843	50.091919 , 21.765206
1844	50.091933 , 21.764796
1845	50.091932 , 21.764583
1846	50.091919 , 21.764251
1847	50.091980 , 21.764082
1848	50.092227 , 21.763848
1849	50.092314 , 21.763725
1850	50.092414 , 21.763548
1851	50.092516 , 21.763248
1852	50.092687 , 21.762797
1853	50.092829 , 21.762585
1854	50.093023 , 21.762471
1855	50.093265 , 21.762385
1856	50.093530 , 21.762301
1857	50.093866 , 21.762224
1858	50.093725 , 21.761207
1859	50.093761 , 21.761137
1860	50.093929 , 21.761040
1861	50.093951 , 21.761004
1862	50.093962 , 21.760014
1863	50.093870 , 21.758993
1864	50.093713 , 21.757646
1865	50.093754 , 21.757553

Nr pkt.	Współrzędne punktów załamania granicy w układzie WGS84
1866	50.094553 , 21.757372
1867	50.095203 , 21.757212
1868	50.095522 , 21.757065
1869	50.095981 , 21.756787
1870	50.096387 , 21.756413
1871	50.097351 , 21.755524
1872	50.097519 , 21.755369
1873	50.097768 , 21.755180
1874	50.098090 , 21.755083
1875	50.098210 , 21.755068
1876	50.098520 , 21.755056
1877	50.099000 , 21.755121
1878	50.099203 , 21.754825
1879	50.099239 , 21.754710
1880	50.099215 , 21.754418
1881	50.099213 , 21.754280
1882	50.099392 , 21.751844
1883	50.100032 , 21.749606
1884	50.100890 , 21.748711
1885	50.101074 , 21.748540
1886	50.101409 , 21.748100
1887	50.101694 , 21.747607
1888	50.102289 , 21.747281
1889	50.103104 , 21.746810
1890	50.103592 , 21.746530
1891	50.103607 , 21.746484
1892	50.103644 , 21.746298
1893	50.102938 , 21.745873
1894	50.102620 , 21.745658
1895	50.102391 , 21.745488
1896	50.102279 , 21.745386
1897	50.102219 , 21.745301
1898	50.102159 , 21.745190
1899	50.102057 , 21.744941
1900	50.101946 , 21.744409
1901	50.101852 , 21.743889
1902	50.101735 , 21.743127
1903	50.101602 , 21.742082
1904	50.101123 , 21.737931
1905	50.100978 , 21.736860
1906	50.100899 , 21.736259
1907	50.100893 , 21.736177
1908	50.100895 , 21.736065
1909	50.100907 , 21.735988
1910	50.101005 , 21.735701
1911	50.101035 , 21.735410

Nr pkt.	Współrzędne punktów załamania granicy w układzie WGS84
1912	50.100660 , 21.735124
1913	50.100443 , 21.734934
1914	50.100315 , 21.734791
1915	50.100074 , 21.734494
1916	50.100160 , 21.734349
1917	50.100321 , 21.734242
1918	50.100803 , 21.734052
1919	50.101061 , 21.733753
1920	50.101322 , 21.733301
1921	50.101386 , 21.733185
1922	50.102333 , 21.731839
1923	50.102875 , 21.731058
1924	50.102979 , 21.730915
1925	50.103115 , 21.730763
1926	50.103171 , 21.730710
1927	50.103231 , 21.730656
1928	50.103374 , 21.730603
1929	50.103645 , 21.730567
1930	50.104513 , 21.730577
1931	50.105263 , 21.730559
1932	50.105662 , 21.730549
1933	50.105654 , 21.730345
1934	50.105600 , 21.730287
1935	50.105644 , 21.729873
1936	50.105627 , 21.729606
1937	50.105520 , 21.729413
1938	50.105534 , 21.729069
1939	50.105583 , 21.728689
1940	50.105653 , 21.728575
1941	50.105716 , 21.727889
1942	50.105526 , 21.727721
1943	50.105289 , 21.727645
1944	50.104985 , 21.727651
1945	50.104636 , 21.727112
1946	50.104176 , 21.725830
1947	50.104056 , 21.725491
1948	50.103886 , 21.724814
1949	50.103843 , 21.724383
1950	50.103861 , 21.724159
1951	50.104121 , 21.721719
1952	50.104116 , 21.720561
1953	50.104129 , 21.720173
1954	50.104124 , 21.719666
1955	50.104118 , 21.719056
1956	50.104175 , 21.718376
1957	50.104179 , 21.717883

Nr pkt.	Współrzędne punktów załamania granicy w układzie WGS84
1958	50.104172 , 21.717469
1959	50.104160 , 21.717078
1960	50.104182 , 21.716483
1961	50.104160 , 21.715288
1962	50.104321 , 21.714320
1963	50.104515 , 21.713891
1964	50.104583 , 21.713672
1965	50.104679 , 21.713297
1966	50.104691 , 21.712937
1967	50.104659 , 21.712706
1968	50.104651 , 21.712128
1969	50.104742 , 21.711490
1970	50.104729 , 21.710952
1971	50.104753 , 21.710106
1972	50.104755 , 21.709650
1973	50.104739 , 21.709315
1974	50.104524 , 21.708333
1975	50.104472 , 21.708139
1976	50.104436 , 21.707978
1977	50.104344 , 21.707600
1978	50.104270 , 21.707323
1979	50.104190 , 21.707061
1980	50.104168 , 21.706996
1981	50.104136 , 21.706796
1982	50.105034 , 21.706412
1983	50.105186 , 21.706546
1984	50.105239 , 21.706518
1985	50.105304 , 21.706608
1986	50.105468 , 21.706623
1987	50.105753 , 21.706674
1988	50.105961 , 21.706698
1989	50.106331 , 21.706654
1990	50.106432 , 21.706646
1991	50.106701 , 21.706537
1992	50.106797 , 21.706541
1993	50.107254 , 21.706533
1994	50.107407 , 21.706540
1995	50.108075 , 21.706580
1996	50.108092 , 21.706592
1997	50.108124 , 21.706597
1998	50.108246 , 21.705475
1999	50.108281 , 21.705227
2000	50.108326 , 21.705085
2001	50.108353 , 21.704879
2002	50.108373 , 21.704698
2003	50.108389 , 21.704486

Nr pkt.	Współrzędne punktów załamania granicy w układzie WGS84
2004	50.108388 , 21.704335
2005	50.108409 , 21.704131
2006	50.108407 , 21.703945
2007	50.108409 , 21.703790
2008	50.108519 , 21.702932
2009	50.108752 , 21.702573
2010	50.108854 , 21.702210
2011	50.108953 , 21.701960
2012	50.109040 , 21.701647
2013	50.109051 , 21.701087
2014	50.109132 , 21.700656
2015	50.109282 , 21.700026
2016	50.109604 , 21.699087
2017	50.109719 , 21.698790
2018	50.109903 , 21.698718
2019	50.109986 , 21.697946
2020	50.109939 , 21.697773
2021	50.109891 , 21.697406
2022	50.109959 , 21.697201
2023	50.110059 , 21.696969
2024	50.110087 , 21.696672
2025	50.110076 , 21.696410
2026	50.110049 , 21.696140
2027	50.110097 , 21.695675
2028	50.110218 , 21.695147
2029	50.110251 , 21.694959
2030	50.110237 , 21.694931
2031	50.110329 , 21.694734
2032	50.110954 , 21.693796
2033	50.111528 , 21.692619
2034	50.111854 , 21.691534
2035	50.111949 , 21.691347
2036	50.112421 , 21.690683
2037	50.112827 , 21.690243
2038	50.113526 , 21.689626
2039	50.114316 , 21.690057
2040	50.114439 , 21.690164
2041	50.114508 , 21.689874
2042	50.114550 , 21.689734
2043	50.114659 , 21.689463
2044	50.114803 , 21.689095
2045	50.114994 , 21.688578
2046	50.115049 , 21.688429
2047	50.115122 , 21.688239
2048	50.115171 , 21.688081
2049	50.115227 , 21.687883

Nr pkt.	Współrzędne punktów załamania granicy w układzie WGS84
2050	50.115286 , 21.687625
2051	50.115339 , 21.687257
2052	50.115361 , 21.687030
2053	50.115411 , 21.686358
2054	50.115427 , 21.686057
2055	50.115431 , 21.685686
2056	50.115550 , 21.684259
2057	50.115589 , 21.683708
2058	50.115637 , 21.682397
2059	50.115566 , 21.681687
2060	50.115451 , 21.680883
2061	50.115372 , 21.680281
2062	50.115184 , 21.678856
2063	50.115166 , 21.678387
2064	50.115193 , 21.677784
2065	50.115232 , 21.677307
2066	50.115361 , 21.676263
2067	50.115378 , 21.676074
2068	50.115538 , 21.674893
2069	50.115568 , 21.674671
2070	50.115562 , 21.674438
2071	50.115428 , 21.674464
2072	50.115346 , 21.674470
2073	50.115117 , 21.674433
2074	50.114485 , 21.674157
2075	50.114718 , 21.673317
2076	50.114809 , 21.672954
2077	50.114906 , 21.672385
2078	50.115048 , 21.671550
2079	50.115104 , 21.671329
2080	50.115212 , 21.671076
2081	50.115739 , 21.669991
2082	50.115827 , 21.669859
2083	50.115937 , 21.669720
2084	50.116380 , 21.669332
2085	50.116871 , 21.668665
2086	50.116997 , 21.668463
2087	50.117168 , 21.668096
2088	50.117336 , 21.667726
2089	50.117803 , 21.666858
2090	50.117881 , 21.666646
2091	50.118112 , 21.665715
2092	50.118410 , 21.664823
2093	50.118599 , 21.664324
2094	50.118853 , 21.663963
2095	50.119037 , 21.663674

Nr pkt.	Współrzędne punktów załamania granicy w układzie WGS84
2096	50.119090 , 21.663535
2097	50.119107 , 21.663083
2098	50.119087 , 21.662662
2099	50.119008 , 21.662065
2100	50.118931 , 21.661176
2101	50.118925 , 21.660778
2102	50.118906 , 21.660304
2103	50.118869 , 21.659532
2104	50.118796 , 21.658632
2105	50.118771 , 21.658428
2106	50.118744 , 21.657938
2107	50.118739 , 21.657252
2108	50.118812 , 21.656139
2109	50.118804 , 21.655927
2110	50.118716 , 21.654821
2111	50.118674 , 21.654393
2112	50.118659 , 21.654055
2113	50.118574 , 21.652761
2114	50.118555 , 21.652529
2115	50.118540 , 21.651909
2116	50.118490 , 21.650780
2117	50.118484 , 21.650414
2118	50.118324 , 21.649092
2119	50.118310 , 21.648468
2120	50.118324 , 21.648025
2121	50.118322 , 21.647603
2122	50.118276 , 21.646933
2123	50.118254 , 21.646503
2124	50.118232 , 21.645880
2125	50.117721 , 21.645505
2126	50.117441 , 21.645267
2127	50.117113 , 21.644918
2128	50.116532 , 21.644112
2129	50.116345 , 21.643754
2130	50.115904 , 21.642806
2131	50.115670 , 21.642461
2132	50.115476 , 21.642226
2133	50.115090 , 21.641827
2134	50.114478 , 21.641295
2135	50.114291 , 21.641114
2136	50.114185 , 21.640980
2137	50.114032 , 21.640742
2138	50.113772 , 21.640309
2139	50.113593 , 21.639934
2140	50.113223 , 21.639191
2141	50.113056 , 21.638890

Nr pkt.	Współrzędne punktów załamania granicy w układzie WGS84
2142	50.112694 , 21.638411
2143	50.112458 , 21.638134
2144	50.111806 , 21.637547
2145	50.111509 , 21.637306
2146	50.111412 , 21.637205
2147	50.110937 , 21.636886
2148	50.110928 , 21.636854
2149	50.111466 , 21.635903
2150	50.111905 , 21.635077
2151	50.112320 , 21.634304
2152	50.112413 , 21.634141
2153	50.112563 , 21.633790
2154	50.112654 , 21.633619
2155	50.112856 , 21.633293
2156	50.112977 , 21.633145
2157	50.113227 , 21.632831
2158	50.113634 , 21.632278
2159	50.113725 , 21.632090
2160	50.113819 , 21.631907
2161	50.113975 , 21.631369
2162	50.114024 , 21.631119
2163	50.114067 , 21.630720
2164	50.114076 , 21.630371
2165	50.114046 , 21.629853
2166	50.114022 , 21.629253
2167	50.114093 , 21.627940
2168	50.114129 , 21.627495
2169	50.114255 , 21.626907
2170	50.114338 , 21.626411
2171	50.114532 , 21.625657
2172	50.114914 , 21.624614
2173	50.114943 , 21.624420
2174	50.114981 , 21.624264
2175	50.115042 , 21.623817
2176	50.115136 , 21.622892
2177	50.115153 , 21.622606
2178	50.115330 , 21.621806
2179	50.115373 , 21.621683
2180	50.115465 , 21.621514
2181	50.115576 , 21.621383
2182	50.116022 , 21.620979
2183	50.116976 , 21.620494
2184	50.117415 , 21.620241
2185	50.117624 , 21.620167
2186	50.117775 , 21.620077
2187	50.118095 , 21.619852

Nr pkt.	Współrzędne punktów załamania granicy w układzie WGS84
2188	50.118573 , 21.619487
2189	50.118671 , 21.619367
2190	50.118900 , 21.619168
2191	50.119271 , 21.618952
2192	50.119547 , 21.618838
2193	50.120209 , 21.618605
2194	50.120361 , 21.618523
2195	50.120623 , 21.618279
2196	50.120836 , 21.618033
2197	50.121701 , 21.616979
2198	50.122020 , 21.616560
2199	50.122399 , 21.616158
2200	50.122608 , 21.615868
2201	50.122802 , 21.615597
2202	50.123131 , 21.615166
2203	50.123297 , 21.614913
2204	50.123550 , 21.614417
2205	50.123849 , 21.613727
2206	50.124150 , 21.612890
2207	50.124399 , 21.612210
2208	50.124619 , 21.611501
2209	50.124750 , 21.610980
2210	50.124908 , 21.610231
2211	50.125091 , 21.609415
2212	50.125167 , 21.609183
2213	50.125329 , 21.608771
2214	50.125691 , 21.608012
2215	50.125786 , 21.607795
2216	50.126002 , 21.607257
2217	50.126229 , 21.606625
2218	50.126269 , 21.606511
2219	50.125773 , 21.605325
2220	50.125612 , 21.604996
2221	50.125521 , 21.604784
2222	50.125262 , 21.604596
2223	50.125150 , 21.604490
2224	50.124660 , 21.604084
2225	50.124648 , 21.604112
2226	50.124320 , 21.603781
2227	50.124018 , 21.603388
2228	50.123509 , 21.602646
2229	50.123071 , 21.600712
2230	50.123042 , 21.599595
2231	50.123040 , 21.599283
2232	50.122996 , 21.597712
2233	50.122973 , 21.597107

Nr pkt.	Współrzędne punktów załamania granicy w układzie WGS84
2234	50.122925 , 21.596823
2235	50.122795 , 21.596267
2236	50.122731 , 21.596020
2237	50.122636 , 21.595744
2238	50.122462 , 21.595476
2239	50.122151 , 21.595229
2240	50.121862 , 21.595156
2241	50.121695 , 21.595131
2242	50.121244 , 21.595039
2243	50.120639 , 21.594909
2244	50.120291 , 21.594816
2245	50.119759 , 21.594731
2246	50.119582 , 21.594697
2247	50.119476 , 21.594637
2248	50.119379 , 21.594549
2249	50.119254 , 21.594400
2250	50.119033 , 21.593887
2251	50.118906 , 21.593645
2252	50.118609 , 21.592971
2253	50.118135 , 21.591903
2254	50.117550 , 21.590615
2255	50.117431 , 21.590296
2256	50.117399 , 21.590110
2257	50.117389 , 21.589941
2258	50.117390 , 21.589808
2259	50.117477 , 21.589284
2260	50.117182 , 21.589257
2261	50.117014 , 21.589451
2262	50.116911 , 21.589494
2263	50.115368 , 21.590586
2264	50.115306 , 21.590505
2265	50.115231 , 21.590491
2266	50.115031 , 21.590658
2267	50.114928 , 21.590847
2268	50.114293 , 21.590257
2269	50.114212 , 21.590247
2270	50.114179 , 21.590168
2271	50.114116 , 21.590155
2272	50.114097 , 21.590191
2273	50.113687 , 21.590022
2274	50.113609 , 21.589947
2275	50.113540 , 21.589904
2276	50.113060 , 21.589707
2277	50.113989 , 21.588333
2278	50.114572 , 21.587508
2279	50.115437 , 21.586264

Nr pkt.	Współrzędne punktów załamania granicy w układzie WGS84
2280	50.115731 , 21.585953
2281	50.116005 , 21.585769
2282	50.117377 , 21.585063
2283	50.117560 , 21.585066
2284	50.117748 , 21.585103
2285	50.118789 , 21.585507
2286	50.118958 , 21.585536
2287	50.119379 , 21.585505
2288	50.120308 , 21.585309
2289	50.120604 , 21.585323
2290	50.122931 , 21.586050
2291	50.125204 , 21.586774
2292	50.126241 , 21.587111
2293	50.126796 , 21.587300
2294	50.127650 , 21.587576
2295	50.128706 , 21.587924
2296	50.129451 , 21.588174
2297	50.130403 , 21.588485
2298	50.130626 , 21.588532
2299	50.130634 , 21.588617
2300	50.130800 , 21.588532
2301	50.131700 , 21.588013
2302	50.132313 , 21.587679
2303	50.132555 , 21.587615
2304	50.132742 , 21.587602
2305	50.133214 , 21.587530
2306	50.135243 , 21.587403
2307	50.136377 , 21.587316
2308	50.136756 , 21.587282
2309	50.136928 , 21.587261
2310	50.137181 , 21.587303
2311	50.137370 , 21.587170
2312	50.137803 , 21.587028
2313	50.138166 , 21.587084
2314	50.138878 , 21.587269
2315	50.139284 , 21.587494
2316	50.139711 , 21.587810
2317	50.140293 , 21.588474
2318	50.140490 , 21.588648
2319	50.140540 , 21.588521
2320	50.140640 , 21.588186
2321	50.140697 , 21.588089
2322	50.140671 , 21.588063
2323	50.140752 , 21.587931
2324	50.140899 , 21.587611
2325	50.141017 , 21.587167

Nr pkt.	Współrzędne punktów załamania granicy w układzie WGS84
2326	50.141272 , 21.586384
2327	50.141488 , 21.585944
2328	50.142484 , 21.584088
2329	50.143558 , 21.582029
2330	50.144716 , 21.579790
2331	50.145505 , 21.578272
2332	50.146311 , 21.576668
2333	50.146636 , 21.576074
2334	50.147615 , 21.574169
2335	50.147892 , 21.573632
2336	50.148223 , 21.572976
2337	50.148361 , 21.572687
2338	50.148508 , 21.572430
2339	50.148725 , 21.572012
2340	50.149011 , 21.571441
2341	50.150912 , 21.567739
2342	50.151091 , 21.567425
2343	50.151951 , 21.565711
2344	50.153641 , 21.562466
2345	50.154717 , 21.560375
2346	50.155705 , 21.558501
2347	50.156613 , 21.556706
2348	50.156664 , 21.556560
2349	50.156859 , 21.556131
2350	50.157018 , 21.555508
2351	50.157093 , 21.554934
2352	50.157226 , 21.554181
2353	50.157279 , 21.553239
2354	50.157637 , 21.550798
2355	50.157785 , 21.549684
2356	50.158079 , 21.547291
2357	50.158139 , 21.546661
2358	50.158203 , 21.545597
2359	50.158209 , 21.543277
2360	50.158247 , 21.539637
2361	50.158302 , 21.539119
2362	50.158394 , 21.538603
2363	50.158470 , 21.538278
2364	50.159132 , 21.535894
2365	50.159247 , 21.535517
2366	50.159387 , 21.535156
2367	50.160462 , 21.532819
2368	50.161158 , 21.531272
2369	50.161299 , 21.530890
2370	50.161410 , 21.530453
2371	50.161618 , 21.529367

Nr pkt.	Współrzędne punktów załamania granicy w układzie WGS84
2372	50.161911 , 21.527501
2373	50.162311 , 21.525084
2374	50.162560 , 21.523429
2375	50.163089 , 21.520221
2376	50.163405 , 21.520373
2377	50.163953 , 21.520800
2378	50.164035 , 21.520836
2379	50.164168 , 21.520815
2380	50.164543 , 21.520591
2381	50.164706 , 21.520669
2382	50.164652 , 21.520593
2383	50.164623 , 21.520525
2384	50.164686 , 21.520577
2385	50.164761 , 21.520680
2386	50.164934 , 21.520784
2387	50.165003 , 21.520866
2388	50.165140 , 21.521139
2389	50.165397 , 21.521544
2390	50.165300 , 21.521823
2391	50.164827 , 21.522972
2392	50.164829 , 21.523036
2393	50.164921 , 21.523243
2394	50.165116 , 21.523577
2395	50.165312 , 21.523998
2396	50.165435 , 21.524083
2397	50.165519 , 21.523842
2398	50.165606 , 21.523681
2399	50.165970 , 21.523570
2400	50.166156 , 21.523384
2401	50.166477 , 21.523766
2402	50.166799 , 21.523798
2403	50.166931 , 21.523781
2404	50.167215 , 21.523645
2405	50.167251 , 21.523677
2406	50.167525 , 21.524323
2407	50.167728 , 21.524847
2408	50.167796 , 21.525074
2409	50.167872 , 21.525511
2410	50.167896 , 21.525954
2411	50.167902 , 21.527437
2412	50.167927 , 21.528616
2413	50.167917 , 21.528908
2414	50.167826 , 21.529697
2415	50.167706 , 21.530561
2416	50.167685 , 21.530911
2417	50.167694 , 21.531209

Nr pkt.	Współrzędne punktów załamania granicy w układzie WGS84
2418	50.167678 , 21.531399
2419	50.167618 , 21.531565
2420	50.167574 , 21.532342
2421	50.167595 , 21.532416
2422	50.167724 , 21.532604
2423	50.168357 , 21.532921
2424	50.168495 , 21.533061
2425	50.168615 , 21.533188
2426	50.168740 , 21.532868
2427	50.168811 , 21.532727
2428	50.169228 , 21.532201
2429	50.169277 , 21.532140
2430	50.169332 , 21.532052
2431	50.169381 , 21.531929
2432	50.169624 , 21.531025
2433	50.169743 , 21.530649
2434	50.169856 , 21.530383
2435	50.169885 , 21.530306
2436	50.169950 , 21.530163
2437	50.170011 , 21.530067
2438	50.170271 , 21.529776
2439	50.170334 , 21.529652
2440	50.170385 , 21.529525
2441	50.170650 , 21.528742
2442	50.170861 , 21.528122
2443	50.170965 , 21.527678
2444	50.171073 , 21.527027
2445	50.171134 , 21.526599
2446	50.171204 , 21.525907
2447	50.171234 , 21.525752
2448	50.171265 , 21.525679
2449	50.171304 , 21.525647
2450	50.171623 , 21.525507
2451	50.171732 , 21.525433
2452	50.171823 , 21.525322
2453	50.171991 , 21.525046
2454	50.172230 , 21.524761
2455	50.172623 , 21.524188
2456	50.172768 , 21.523910
2457	50.173018 , 21.523613
2458	50.173335 , 21.523342
2459	50.173334 , 21.523322
2460	50.173497 , 21.523255
2461	50.173856 , 21.523159
2462	50.174147 , 21.523137
2463	50.174256 , 21.523162

Nr pkt.	Współrzędne punktów załamania granicy w układzie WGS84
2464	50.174745 , 21.523563
2465	50.174962 , 21.523778
2466	50.175280 , 21.524181
2467	50.175926 , 21.524664
2468	50.176143 , 21.524872
2469	50.176537 , 21.525362
2470	50.176840 , 21.525705
2471	50.177008 , 21.525846
2472	50.177639 , 21.526287
2473	50.178399 , 21.526950
2474	50.178681 , 21.527202
2475	50.179352 , 21.527835
2476	50.179642 , 21.528136
2477	50.180723 , 21.529425
2478	50.181045 , 21.529788
2479	50.181574 , 21.530242
2480	50.181570 , 21.530260
2481	50.182241 , 21.530807
2482	50.182291 , 21.530817
2483	50.182519 , 21.530933
2484	50.182675 , 21.531000
2485	50.183030 , 21.531067
2486	50.183182 , 21.531113
2487	50.183610 , 21.531285
2488	50.183772 , 21.531311
2489	50.183965 , 21.531391
2490	50.184194 , 21.531421
2491	50.184290 , 21.531474
2492	50.184621 , 21.531816
2493	50.184864 , 21.532067
2494	50.185210 , 21.532391
2495	50.185468 , 21.532561
2496	50.186136 , 21.532889
2497	50.186245 , 21.532922
2498	50.186421 , 21.532919
2499	50.186531 , 21.532864
2500	50.186643 , 21.532761
2501	50.186715 , 21.532717
2502	50.186791 , 21.532636
2503	50.186867 , 21.532597
2504	50.186944 , 21.532596
2505	50.187043 , 21.532641
2506	50.187355 , 21.532873
2507	50.187901 , 21.533336
2508	50.188212 , 21.533566
2509	50.188436 , 21.533696

Nr pkt.	Współrzędne punktów załamania granicy w układzie WGS84
2510	50.188547 , 21.533732
2511	50.188734 , 21.533824
2512	50.189061 , 21.534073
2513	50.189221 , 21.534251
2514	50.189697 , 21.534787
2515	50.189855 , 21.534976
2516	50.189977 , 21.535094
2517	50.190008 , 21.535078
2518	50.190124 , 21.535097
2519	50.190231 , 21.535092
2520	50.190471 , 21.535106
2521	50.190578 , 21.535132
2522	50.190669 , 21.535168
2523	50.190671 , 21.535195
2524	50.190824 , 21.535293
2525	50.191403 , 21.535696
2526	50.191623 , 21.535885
2527	50.191756 , 21.536069
2528	50.191861 , 21.536336
2529	50.191954 , 21.536628
2530	50.191992 , 21.537046
2531	50.192009 , 21.537345
2532	50.192043 , 21.537605
2533	50.192114 , 21.537700
2534	50.192363 , 21.538065
2535	50.192471 , 21.538170
2536	50.192582 , 21.538251
2537	50.192968 , 21.538190
2538	50.193088 , 21.538143
2539	50.193269 , 21.538024
2540	50.193338 , 21.537934
2541	50.193497 , 21.537769
2542	50.193648 , 21.537628
2543	50.193710 , 21.537570
2544	50.193858 , 21.537468
2545	50.193924 , 21.537429
2546	50.194176 , 21.537338
2547	50.194353 , 21.537314
2548	50.194494 , 21.537300
2549	50.194818 , 21.537312
2550	50.195017 , 21.537328
2551	50.195452 , 21.537394
2552	50.195547 , 21.537408
2553	50.195601 , 21.537433
2554	50.195831 , 21.537602
2555	50.196074 , 21.537856

Nr pkt.	Współrzędne punktów załamania granicy w układzie WGS84
2556	50.196301 , 21.537920
2557	50.196652 , 21.537921
2558	50.196986 , 21.537844
2559	50.197330 , 21.537702
2560	50.197429 , 21.537671
2561	50.197522 , 21.537657
2562	50.197651 , 21.537680
2563	50.197964 , 21.537817
2564	50.198297 , 21.537904
2565	50.198875 , 21.537935
2566	50.199191 , 21.537912
2567	50.199390 , 21.537852
2568	50.199578 , 21.537773
2569	50.199801 , 21.537602
2570	50.200197 , 21.537172
2571	50.200576 , 21.536853
2572	50.200831 , 21.536555
2573	50.201458 , 21.535550
2574	50.201505 , 21.535501
2575	50.201627 , 21.535694
2576	50.201886 , 21.535974
2577	50.201933 , 21.536037
2578	50.202016 , 21.536109
2579	50.202203 , 21.536323
2580	50.202177 , 21.536379
2581	50.202364 , 21.536519
2582	50.202690 , 21.536869
2583	50.202937 , 21.537160
2584	50.203162 , 21.537474
2585	50.203295 , 21.537761
2586	50.203450 , 21.538246
2587	50.203551 , 21.538140
2588	50.204084 , 21.538265
2589	50.204348 , 21.538312
2590	50.204953 , 21.538486
2591	50.205081 , 21.538521
2592	50.205417 , 21.538682
2593	50.206223 , 21.539072
2594	50.206233 , 21.539084
2595	50.206703 , 21.539334
2596	50.207512 , 21.539743
2597	50.208326 , 21.540158
2598	50.208533 , 21.540244
2599	50.208783 , 21.540307
2600	50.209512 , 21.540460
2601	50.210331 , 21.540518

Nr pkt.	Współrzędne punktów załamania granicy w układzie WGS84
2602	50.210976 , 21.540542
2603	50.211886 , 21.540680
2604	50.212207 , 21.540731
2605	50.212453 , 21.540761
2606	50.212603 , 21.540797
2607	50.212816 , 21.540836
2608	50.213164 , 21.540894
2609	50.213666 , 21.540996
2610	50.213942 , 21.541053
2611	50.213990 , 21.540869
2612	50.214089 , 21.540635
2613	50.214163 , 21.540537
2614	50.214292 , 21.540448
2615	50.214350 , 21.540486
2616	50.214380 , 21.540447
2617	50.214373 , 21.540330
2618	50.214416 , 21.540215
2619	50.214487 , 21.539851
2620	50.214518 , 21.539437
2621	50.214602 , 21.539209
2622	50.214660 , 21.539111
2623	50.214747 , 21.539002
2624	50.214899 , 21.538876
2625	50.215077 , 21.538770
2626	50.215282 , 21.538691
2627	50.215589 , 21.538588
2628	50.215976 , 21.538392
2629	50.216228 , 21.538236
2630	50.216367 , 21.538174
2631	50.217007 , 21.538037
2632	50.217380 , 21.538008
2633	50.218290 , 21.538058
2634	50.218368 , 21.538082
2635	50.218688 , 21.538416
2636	50.218945 , 21.539117
2637	50.219075 , 21.539292
2638	50.219334 , 21.539397
2639	50.219428 , 21.539168
2640	50.219410 , 21.539001
2641	50.219445 , 21.538775
2642	50.219655 , 21.538085
2643	50.219703 , 21.537778
2644	50.219667 , 21.536830
2645	50.219650 , 21.536608
2646	50.219646 , 21.536068
2647	50.219623 , 21.535817

Nr pkt.	Współrzędne punktów załamania granicy w układzie WGS84
2648	50.219571 , 21.535598
2649	50.219499 , 21.535395
2650	50.219314 , 21.535017
2651	50.218987 , 21.534132
2652	50.218951 , 21.533952
2653	50.218942 , 21.533770
2654	50.219123 , 21.532690
2655	50.219146 , 21.532227
2656	50.219117 , 21.532009
2657	50.218994 , 21.531582
2658	50.218815 , 21.531361
2659	50.218583 , 21.531111
2660	50.218482 , 21.530883
2661	50.218480 , 21.530753
2662	50.218466 , 21.530507
2663	50.218495 , 21.530327
2664	50.219220 , 21.526317
2665	50.219375 , 21.525481
2666	50.219572 , 21.524324
2667	50.219631 , 21.524225
2668	50.219556 , 21.524100
2669	50.219592 , 21.523872
2670	50.219327 , 21.522415
2671	50.222784 , 21.520071
2672	50.222773 , 21.519992
2673	50.222876 , 21.519929
2674	50.224488 , 21.518835
2675	50.226086 , 21.517707
2676	50.226163 , 21.517666
2677	50.226970 , 21.517133
2678	50.227304 , 21.516856
2679	50.227526 , 21.516601
2680	50.227744 , 21.516281
2681	50.228195 , 21.515529
2682	50.228539 , 21.515043
2683	50.228745 , 21.514832
2684	50.230037 , 21.513803
2685	50.231377 , 21.512753
2686	50.232206 , 21.512149
2687	50.232340 , 21.512038
2688	50.233009 , 21.511536
2689	50.233387 , 21.511284
2690	50.234002 , 21.510866
2691	50.235815 , 21.509710
2692	50.235807 , 21.509645
2693	50.236495 , 21.509176

Nr pkt.	Współrzędne punktów załamania granicy w układzie WGS84
2694	50.236547 , 21.509112
2695	50.236566 , 21.509132
2696	50.236668 , 21.508864
2697	50.236696 , 21.508322
2698	50.236476 , 21.507506
2699	50.236471 , 21.507113
2700	50.236682 , 21.506607
2701	50.238468 , 21.503614
2702	50.239112 , 21.502678
2703	50.239380 , 21.502344
2704	50.239679 , 21.501829
2705	50.239950 , 21.501458
2706	50.240284 , 21.501081
2707	50.240918 , 21.500575
2708	50.241310 , 21.500415
2709	50.241505 , 21.500274
2710	50.241518 , 21.500237
2711	50.241603 , 21.500178
2712	50.241722 , 21.500040
2713	50.241767 , 21.499900
2714	50.241842 , 21.499693
2715	50.241953 , 21.499438
2716	50.242337 , 21.498489
2717	50.242929 , 21.499090
2718	50.243347 , 21.499554
2719	50.243746 , 21.500013
2720	50.243941 , 21.500243
2721	50.244078 , 21.500412
2722	50.245223 , 21.502085
2723	50.244062 , 21.503783
2724	50.243791 , 21.504141
2725	50.243756 , 21.504220
2726	50.243803 , 21.505703
2727	50.243821 , 21.505859
2728	50.243887 , 21.506120
2729	50.243843 , 21.506456
2730	50.243789 , 21.506680
2731	50.243744 , 21.506979
2732	50.243658 , 21.507323
2733	50.243551 , 21.507618
2734	50.243298 , 21.508696
2735	50.243322 , 21.509083
2736	50.242932 , 21.509824
2737	50.242651 , 21.510199
2738	50.242596 , 21.510101
2739	50.242462 , 21.510301

Nr pkt.	Współrzędne punktów załamania granicy w układzie WGS84
2740	50.242571 , 21.510541
2741	50.242241 , 21.511200
2742	50.242932 , 21.511957
2743	50.243197 , 21.510929
2744	50.243552 , 21.510461
2745	50.243937 , 21.510168
2746	50.244067 , 21.510044
2747	50.244229 , 21.510056
2748	50.244419 , 21.509949
2749	50.244542 , 21.509814
2750	50.245078 , 21.510112
2751	50.245121 , 21.510037
2752	50.245143 , 21.509895
2753	50.245110 , 21.509561
2754	50.244654 , 21.509067
2755	50.244606 , 21.509153
2756	50.244235 , 21.508549
2757	50.244329 , 21.508242
2758	50.244361 , 21.507921
2759	50.244486 , 21.507542
2760	50.245131 , 21.508418
2761	50.245386 , 21.508406
2762	50.246099 , 21.509150
2763	50.246764 , 21.509771
2764	50.247048 , 21.509840
2765	50.247571 , 21.510071
2766	50.247655 , 21.510326
2767	50.248245 , 21.510691
2768	50.248485 , 21.508659
2769	50.249391 , 21.509391
2770	50.249397 , 21.509410
2771	50.249484 , 21.508920
2772	50.249622 , 21.508813
2773	50.250064 , 21.508724
2774	50.250191 , 21.508742
2775	50.250527 , 21.508914
2776	50.250909 , 21.509183
2777	50.251217 , 21.508991
2778	50.251647 , 21.508620
2779	50.252080 , 21.508099
2780	50.252406 , 21.507766
2781	50.253190 , 21.506866
2782	50.253483 , 21.506663
2783	50.253704 , 21.506627
2784	50.253825 , 21.506548
2785	50.254015 , 21.506227

Nr pkt.	Współrzędne punktów załamania granicy w układzie WGS84
2786	50.254279 , 21.506342
2787	50.254361 , 21.506475
2788	50.254537 , 21.506519
2789	50.254866 , 21.506541
2790	50.255377 , 21.506702
2791	50.255873 , 21.506986
2792	50.256676 , 21.507288
2793	50.257110 , 21.506669
2794	50.257253 , 21.506012
2795	50.257507 , 21.505032
2796	50.257585 , 21.504543
2797	50.257691 , 21.503426
2798	50.257858 , 21.501721
2799	50.258186 , 21.498497
2800	50.258341 , 21.497093
2801	50.258688 , 21.496775
2802	50.258700 , 21.496682
2803	50.258477 , 21.496295
2804	50.258265 , 21.495888
2805	50.258845 , 21.495114
2806	50.259190 , 21.494674
2807	50.259568 , 21.494243
2808	50.259769 , 21.494042
2809	50.260200 , 21.493704
2810	50.260581 , 21.493496
2811	50.261074 , 21.493335
2812	50.261268 , 21.493283
2813	50.261800 , 21.493246
2814	50.261889 , 21.493245
2815	50.262155 , 21.493210
2816	50.262240 , 21.493217
2817	50.262544 , 21.493234
2818	50.263340 , 21.493498
2819	50.263875 , 21.493674
2820	50.264574 , 21.493884
2821	50.264696 , 21.493827
2822	50.265566 , 21.494123
2823	50.266796 , 21.494570
2824	50.267903 , 21.494914
2825	50.268888 , 21.495211
2826	50.269862 , 21.495505
2827	50.270643 , 21.495759
2828	50.271226 , 21.495974
2829	50.271690 , 21.496086
2830	50.272447 , 21.496266
2831	50.272912 , 21.496392

Nr pkt.	Współrzędne punktów załamania granicy w układzie WGS84
2832	50.275519 , 21.497117
2833	50.276885 , 21.497509
2834	50.277249 , 21.497606
2835	50.277638 , 21.497698
2836	50.277896 , 21.497816
2837	50.280379 , 21.498548
2838	50.281395 , 21.498874
2839	50.282052 , 21.498954
2840	50.282380 , 21.498947
2841	50.282607 , 21.498940
2842	50.283062 , 21.498832
2843	50.283950 , 21.498447
2844	50.284529 , 21.498124
2845	50.285568 , 21.497575
2846	50.288693 , 21.495976
2847	50.290090 , 21.495260
2848	50.290774 , 21.494921
2849	50.292862 , 21.493847
2850	50.293223 , 21.493669
2851	50.294110 , 21.493216
2852	50.294828 , 21.492943
2853	50.295129 , 21.492893
2854	50.295431 , 21.492867
2855	50.295622 , 21.492867
2856	50.295867 , 21.492881
2857	50.296206 , 21.492945
2858	50.296564 , 21.493058
2859	50.296921 , 21.493232
2860	50.299722 , 21.495124
2861	50.300297 , 21.495530
2862	50.301629 , 21.496413
2863	50.302948 , 21.497316
2864	50.303622 , 21.497785
2865	50.304468 , 21.498381
2866	50.305341 , 21.498961
2867	50.305913 , 21.499358
2868	50.306705 , 21.499914
2869	50.309479 , 21.501812
2870	50.310758 , 21.502745
2871	50.311771 , 21.503433
2872	50.311896 , 21.503438
2873	50.312402 , 21.504034
2874	50.312877 , 21.504014
2875	50.313428 , 21.504020
2876	50.313844 , 21.503818
2877	50.314573 , 21.503167

Nr pkt.	Współrzędne punktów załamania granicy w układzie WGS84
2878	50.315249 , 21.502551
2879	50.315563 , 21.502247
2880	50.315998 , 21.501841
2881	50.316602 , 21.501424
2882	50.317925 , 21.500208
2883	50.318767 , 21.499399
2884	50.319737 , 21.498371
2885	50.319971 , 21.498134
2886	50.320680 , 21.502579
2887	50.321143 , 21.505389
2888	50.321392 , 21.506567
2889	50.321595 , 21.507268
2890	50.322134 , 21.508784
2891	50.322376 , 21.509338
2892	50.323079 , 21.510719
2893	50.323188 , 21.510891
2894	50.323292 , 21.511217
2895	50.323268 , 21.511355
2896	50.323336 , 21.511843
2897	50.323387 , 21.512666
2898	50.323474 , 21.514391
2899	50.323612 , 21.516213
2900	50.323625 , 21.516283
2901	50.323639 , 21.516458
2902	50.324595 , 21.516057
2903	50.326779 , 21.515173
2904	50.326274 , 21.517818
2905	50.326249 , 21.518828
2906	50.326774 , 21.520984
2907	50.326880 , 21.521709
2908	50.327442 , 21.525313
2909	50.327542 , 21.525957
2910	50.327600 , 21.526375
2911	50.327736 , 21.526850
2912	50.328133 , 21.526736
2913	50.328594 , 21.526966
2914	50.329160 , 21.527385
2915	50.329429 , 21.527492
2916	50.329719 , 21.527802
2917	50.329905 , 21.527982
2918	50.331453 , 21.529106
2919	50.331490 , 21.529173
2920	50.332331 , 21.529682
2921	50.332566 , 21.529735
2922	50.332692 , 21.529830
2923	50.332770 , 21.529923

Nr pkt.	Współrzędne punktów załamania granicy w układzie WGS84
2924	50.332843 , 21.530064
2925	50.333117 , 21.530818
2926	50.333457 , 21.531875
2927	50.333493 , 21.532233
2928	50.333533 , 21.532262
2929	50.333570 , 21.531800
2930	50.333549 , 21.531112
2931	50.334978 , 21.532319
2932	50.336107 , 21.533273
2933	50.338901 , 21.535816
2934	50.339963 , 21.537281
2935	50.340226 , 21.537706
2936	50.340570 , 21.538368
2937	50.340779 , 21.538441
2938	50.340768 , 21.538603
2939	50.340977 , 21.538613
2940	50.341450 , 21.538701
2941	50.341481 , 21.538457
2942	50.342045 , 21.538621
2943	50.342232 , 21.538841
2944	50.342445 , 21.539011
2945	50.342677 , 21.539124
2946	50.342919 , 21.539226
2947	50.343233 , 21.539553
2948	50.343921 , 21.539697
2949	50.344375 , 21.539858

Nr pkt.	Współrzędne punktów załamania granicy w układzie WGS84
2950	50.345214 , 21.540328
2951	50.345626 , 21.540654
2952	50.348647 , 21.543578
2953	50.349899 , 21.544974
2954	50.349910 , 21.545156
2955	50.351035 , 21.544466
2956	50.351318 , 21.544243
2957	50.351791 , 21.544056
2958	50.351909 , 21.544589
2959	50.352084 , 21.545135
2960	50.352165 , 21.545360
2961	50.352322 , 21.545623
2962	50.352557 , 21.545925
2963	50.352723 , 21.545728
2964	50.353492 , 21.545153
2965	50.354361 , 21.544499
2966	50.356142 , 21.543207
2967	50.356247 , 21.543111
2968	50.357832 , 21.541944
2969	50.359319 , 21.540846
2970	50.360205 , 21.540211
2971	50.360201 , 21.540197
2972	50.361419 , 21.539282
2973	50.361962 , 21.538886
2974	50.362059 , 21.538873
2975	50.362135 , 21.538901

Nr pkt.	Współrzędne punktów załamania granicy w układzie WGS84
2976	50.362671 , 21.539364
2977	50.362921 , 21.539463
2978	50.363269 , 21.539481
2979	50.363837 , 21.539360
2980	50.364157 , 21.539277
2981	50.364761 , 21.539041
2982	50.365001 , 21.538964
2983	50.365939 , 21.538620
2984	50.366227 , 21.538558
2985	50.366622 , 21.538536
2986	50.366933 , 21.538549
2987	50.367135 , 21.538539
2988	50.367530 , 21.538544
2989	50.367813 , 21.538513
2990	50.368521 , 21.538360
2991	50.368696 , 21.538360
2992	50.368765 , 21.538351
2993	50.369356 , 21.538801
2994	50.369940 , 21.539227
2995	50.371570 , 21.540369
2996	50.371679 , 21.540490
2997	50.372323 , 21.540915
2998	50.372806 , 21.541288
2999	50.373194 , 21.541554
3000	50.373973 , 21.541978
3001	50.374592 , 21.542306

Nr pkt.	Współrzędne punktów załamania granicy w układzie WGS84
3002	50.374777 , 21.542384
3003	50.377234 , 21.543666
3004	50.377340 , 21.543716
3005	50.377274 , 21.544116
3006	50.377463 , 21.544158
3007	50.377819 , 21.544194
3008	50.378652 , 21.544147
3009	50.378923 , 21.544207
3010	50.379526 , 21.544454
3011	50.379681 , 21.544492
3012	50.379972 , 21.544540
3013	50.379912 , 21.544702
3014	50.380545 , 21.544598
3015	50.380558 , 21.544644
3016	50.381250 , 21.544591
3017	50.381279 , 21.544831
3018	50.382337 , 21.546098
3019	50.384017 , 21.545858
3020	50.384317 , 21.545822
3021	50.384613 , 21.545844
3022	50.384605 , 21.545723
3023	50.386244 , 21.545839
3024	50.386601 , 21.547293
3025	50.387549 , 21.546762
3026	50.387807 , 21.546604

Uwagi:

1. Pomiędzy punktem Nr 1 a punktem Nr 448 granica Mielecko-Kolbuszowsko-Głogowskiego Obszaru Chronionego Krajobrazu pokrywa się z północnymi granicami administracyjnymi gmin: Tuszów Narodowy i Cmolas.
2. Pomiędzy punktem Nr 856 a punktem Nr 930 granica Mielecko-Kolbuszowsko-Głogowskiego Obszaru Chronionego Krajobrazu pokrywa się z granicą administracyjną Miasta Kolbuszowa.
3. Pomiędzy punktem Nr 2716 a punktem Nr 2880 granica Mielecko-Kolbuszowsko-Głogowskiego Obszaru Chronionego Krajobrazu pokrywa się z granicą administracyjną Miasta Mielec.