



DZIENNIK URZĘDOWY

WOJEWÓDZTWA PODKARPACKIEGO

Rzeszów, dnia 11 października 2016 r.

Poz. 3233

UCHWAŁA NR XXV/241/16 RADY MIEJSKIEJ W SĘDZISZOWIE MAŁOPOLSKIM

z dnia 30 września 2016 r.

w sprawie zaliczenia drogi do kategorii dróg gminnych

Na podstawie art. 18 ust. 2 pkt. 15 ustawy z dnia 8 marca 1990 r. o samorządzie gminnym (Dz. U. z 2016 r. poz. 446) oraz art. 7 ustawy z dnia 21 marca 1985 r. o drogach publicznych (Dz. U. z 2016 r. poz. 1440)

Rada Miejska w Sędziszowie Młp. uchwala, co następuje:

§ 1. Po zasięgnięciu opinii Zarządu Powiatu Ropczycko-Sędziszowskiego zalicza się do kategorii dróg gminnych drogę położoną na terenie Sędziszowa Małopolskiego, określoną w wykazie:

Lp.	Nazwa drogi (ulicy)	Nr działek	km
1.	ul. Wspólna	3008; 3009; 3010; 3012;; 424/14; 424/16; 426/2; 433/1; 454/31; 467/19; 476/127	1,25

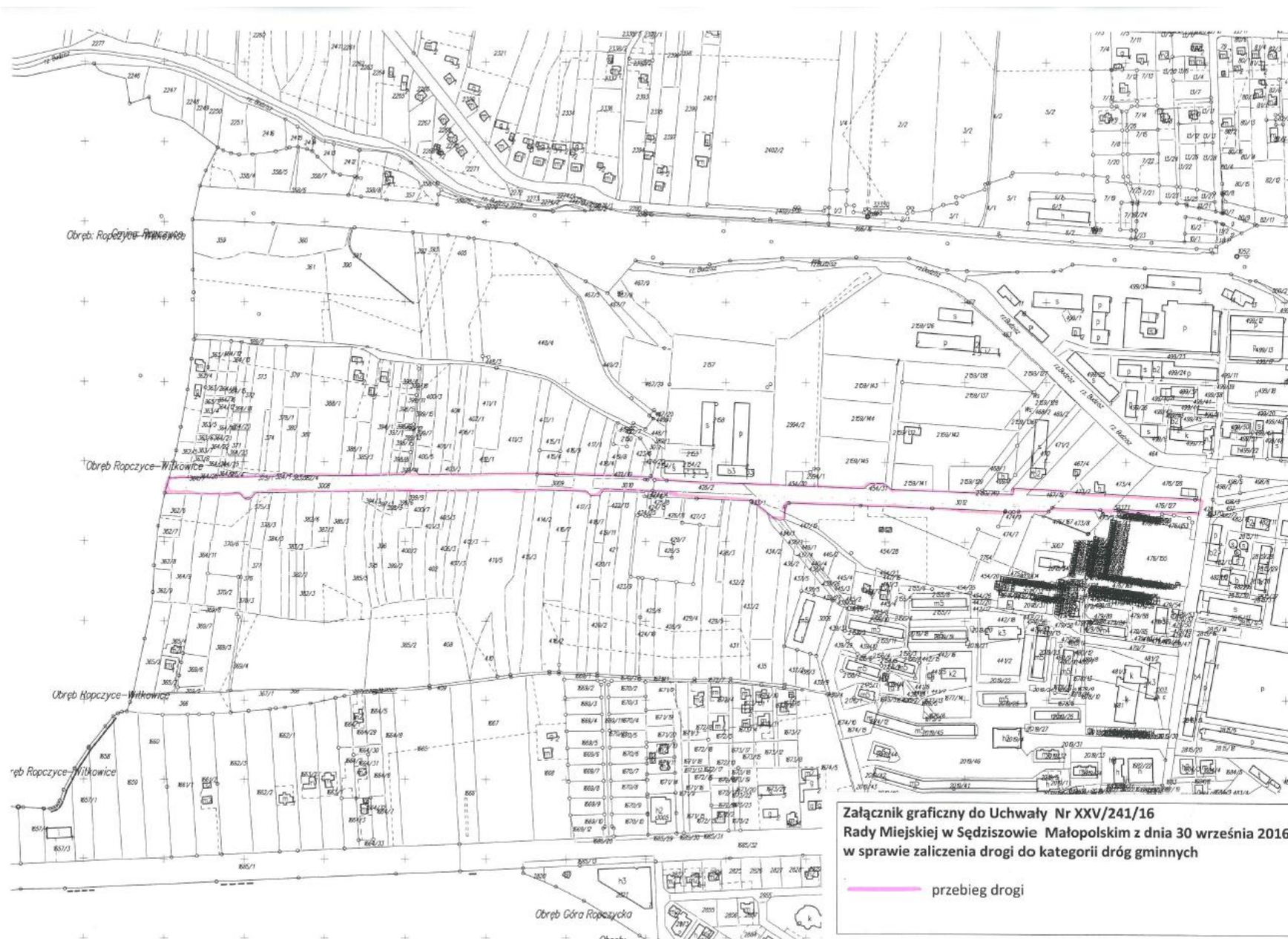
§ 2. Przebieg drogi, o której mowa w §1 przedstawiony jest w załączniku graficznym do niniejszej uchwały.

§ 3. Wykonanie uchwały powierza się Burmistrzowi Sędziszowa Małopolskiego.

§ 4. Uchwała wchodzi w życie po upływie 14 dni od dnia ogłoszenia w Dzienniku Urzędowym Województwa Podkarpackiego.

**Przewodniczący Rady Miejskiej
w Sędziszowie Młp.**

mgr Jerzy Kiebała



**Załącznik graficzny do Uchwały Nr XXV/241/16
Rady Miejskiej w Sędziszowie Małopolskim z dnia 30 września 2016 r.
w sprawie zaliczenia drogi do kategorii dróg gminnych**

— przebieg drogi