

ROZPORZĄDZENIE
DYREKTORA REGIONALNEGO ZARZĄDU GOSPODARKI WODNEJ W KRAKOWIE

z dnia 28 marca 2017 r.

zmieniające rozporządzenie w sprawie ustanowienia strefy ochronnej ujęcia wody podziemnej dla miasta Stalowa Wola – „Krzyżowe Drogi”

Na podstawie art. 58 ust. 1 ustawy z dnia 18 lipca 2001r. – Prawo wodne (Dz. U. z 2015r. poz. 469, z późn zm.¹⁾) zarządza się, co następuje:

§ 1. W rozporządzeniu Nr 20/2012 Dyrektora Regionalnego Zarządu Gospodarki Wodnej w Krakowie z dnia 20 grudnia 2012r. w sprawie ustanowienia strefy ochronnej ujęcia wody podziemnej dla miasta Stalowa Wola – „Krzyżowe Drogi” (Dz. Urz. Woj. Podk. z 2012 r. poz. 3334) wprowadza się następujące zmiany:

1) w § 1 ust. 2 otrzymuje brzmienie:

„2. Strefę ochronną dzieli się na:

- 1) teren ochrony bezpośredniej, obejmujący 16 obszarów, przedstawiony w załączniku nr 1 do rozporządzenia;
- 2) teren ochrony pośredniej, obejmujący obszar o powierzchni 8,99 km², położony w całości na terenie miasta Stalowa Wola, przedstawiony w załączniku nr 2 do rozporządzenia.”;

2) § 2 otrzymuje brzmienie:

„§ 2. Na terenie ochrony bezpośredniej obowiązują zakazy i nakazy, o których mowa w art. 53 ustawy z dnia 18 lipca 2001 r. – Prawo wodne.”;

3) w § 3:

a) w ust. 1:

- uchyla się pkt 4,
- uchyla się pkt 6,
- pkt 12 otrzymuje brzmienie:

„12) lokalizowania magazynów substancji szczególnie szkodliwych dla środowiska wodnego, substancji priorytetowych określonych w odrębnych przepisach, a także rurociągów do ich transportu, z wyjątkiem:

- a) trwałych syntetycznych substancji,
- b) nietrwałych olejów mineralnych i węglowodorów ropopochodnych,
- c) rurociągów lub urządzeń kanalizacyjnych prowadzących ścieki przemysłowe;”;

- pkt 13 otrzymuje brzmienie:

„13) lokalizowania nowych cmentarzy oraz rozbudowy istniejących, za wyjątkiem rozbudowy przeznaczonej na pochówki w urnach;”.

b) ust. 2 otrzymuje brzmienie:

„2. Na obszarze o powierzchni 1,54 km² terenu ochrony pośredniej, w granicach określonych w załączniku nr 3 do rozporządzenia, ze względu na zwiększone zagrożenie wód podziemnych, oprócz zakazów wymienionych w ust. 1, wprowadza się zakaz zmiany lasu na użytek rolny lub wylesiania mającego na celu zmianę sposobu użytkowania terenu.”;

c) ust. 3 otrzymuje brzmienie:

„3. Granice terenu ochrony pośredniej należy oznaczyć zgodnie z art. 57 ustawy z dnia 18 lipca 2001r. - Prawo wodne. Lokalizację tablic informacyjnych przedstawiono w załączniku nr 2 do rozporządzenia.”.

¹⁾Zmiany wymienionej ustawy zostały ogłoszone w Dz. U. z 2015 r. poz. 1590, 1642 i 2295, z 2016r. poz. 352, 1250, 1948 i 2260 oraz z 2017r. poz.60.

§ 2. Załącznik nr 1 do rozporządzenia otrzymuje postać zgodnie z załącznikiem nr 1 do niniejszego rozporządzenia.

§ 3. Załącznik nr 2 do rozporządzenia otrzymuje postać zgodnie z załącznikiem nr 2 do niniejszego rozporządzenia.

§ 4. Załącznik nr 3 do rozporządzenia otrzymuje postać zgodnie z załącznikiem nr 3 do niniejszego rozporządzenia.

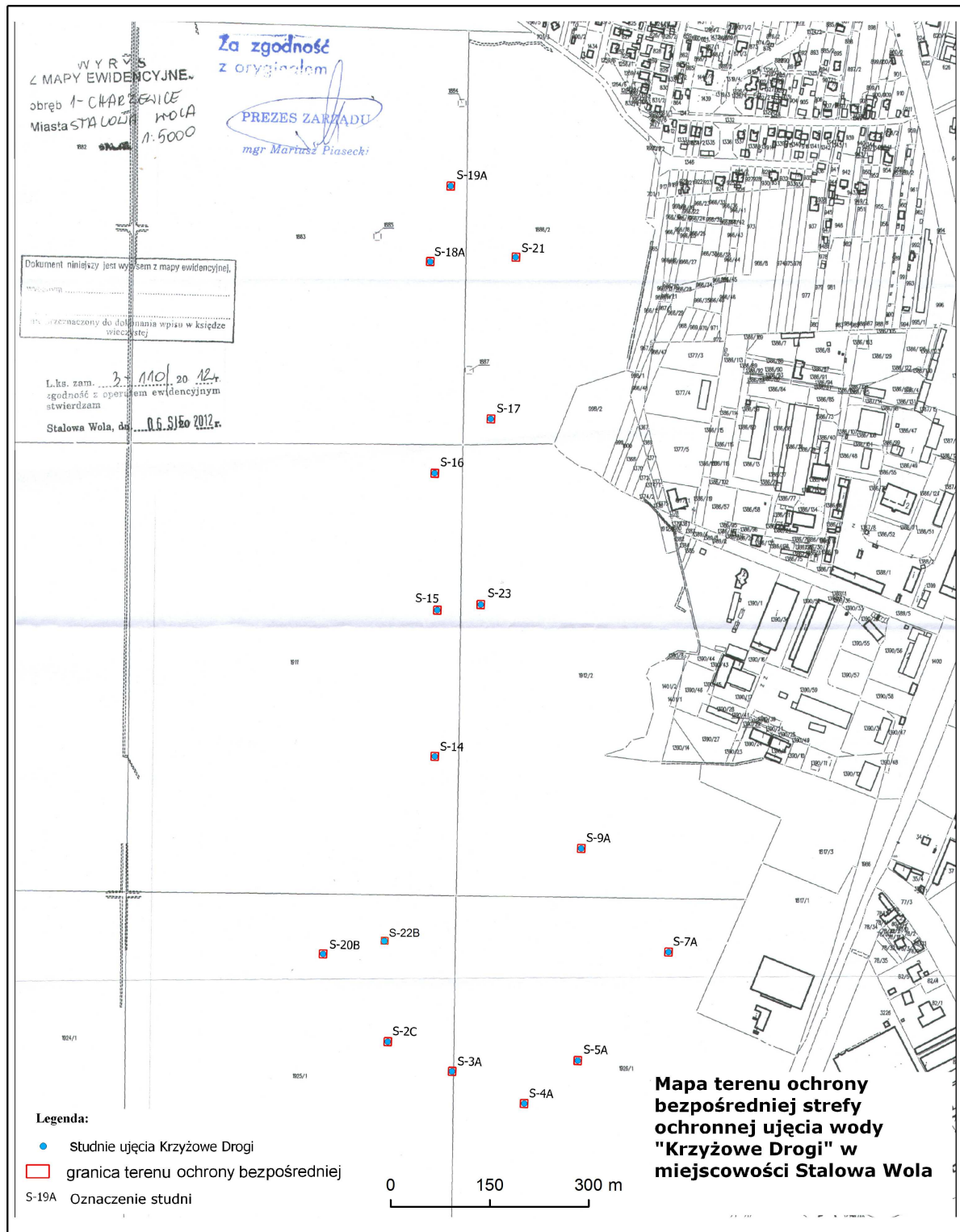
§ 5. Rozporządzenie wchodzi w życie po upływie 14 dni od dnia ogłoszenia.

Dyrektor

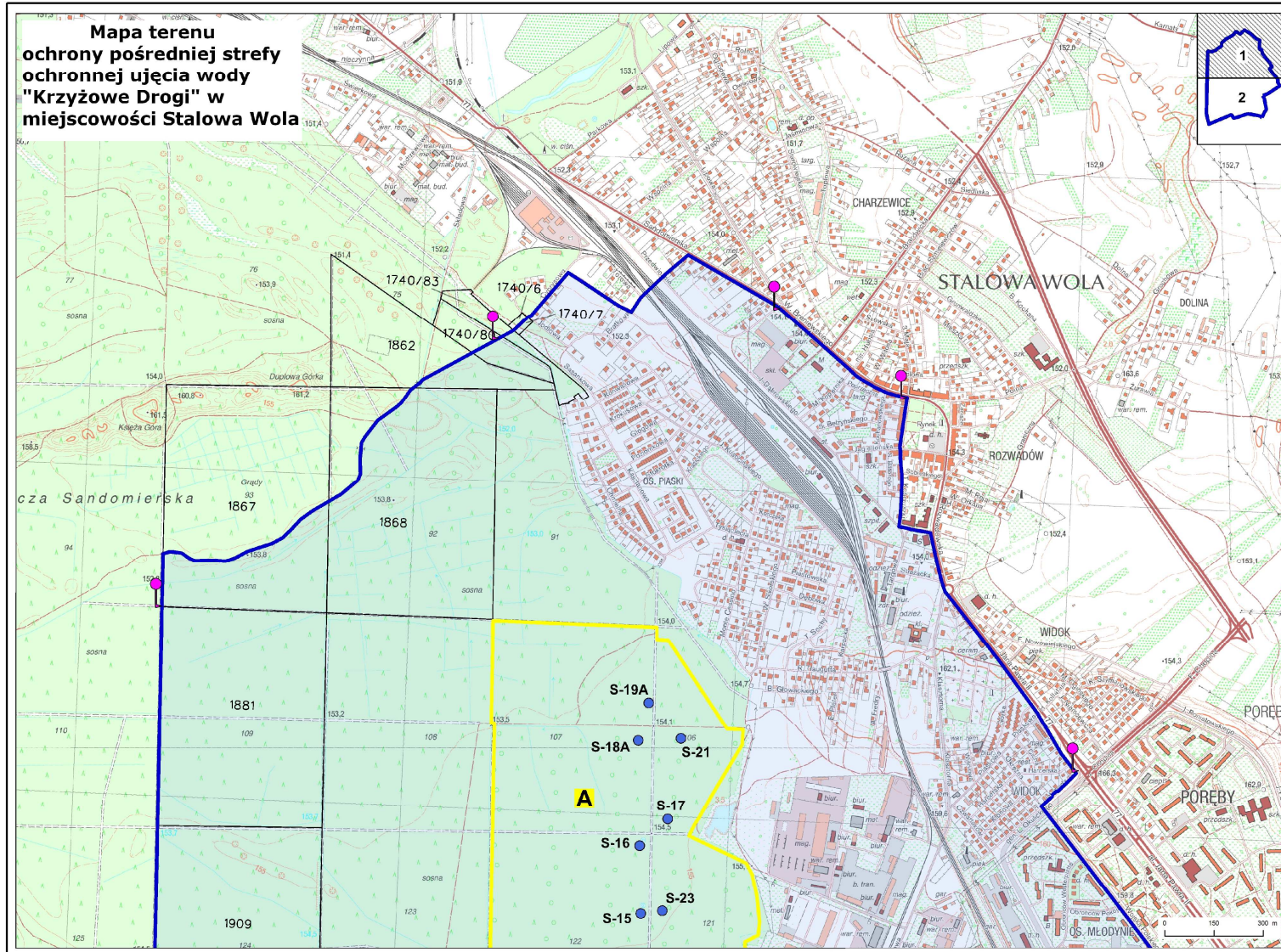
Małgorzata Owsiany

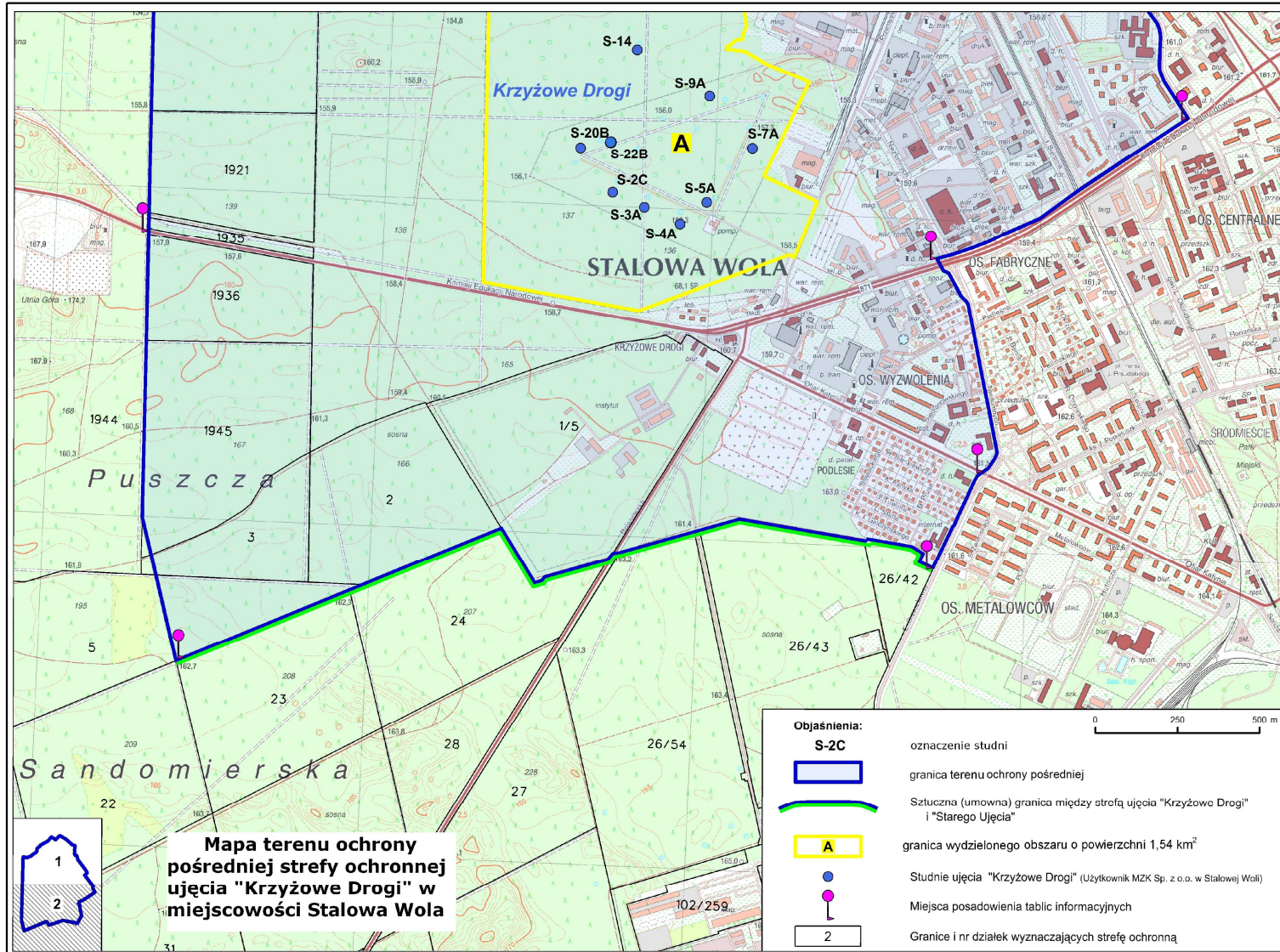
Załącznik Nr 1 do Rozporządzenia

Dyrektora Regionalnego Zarządu Gospodarki Wodnej w Krakowie
z dnia 28 marca 2017 r.



Załącznik Nr 2 do Rozporządzenia
Dyrektora Regionalnego Zarządu Gospodarki Wodnej w Krakowie
z dnia 28 marca 2017 r.





**Mapa terenu ochrony
pośredniej strefy ochronnej
ujęcia "Krzyżowe Drogi" w
miejscowości Stalowa Wola**

Objaśnienia:	
S-2C	oznaczenie studni
	granica terenu ochrony pośredniej
	Sztuczna (umowna) granica między strefą ujęcia "Krzyżowe Drogi" i "Starego Ujęcia"
	granica wydzielonego obszaru o powierzchni 1,54 km ²
	Studnie ujęcia "Krzyżowe Drogi" (Użytkownik MZK Sp. z o.o. w Stalowej Woli)
	Miejsca posadowienia tablic informacyjnych
	Granice i nr działek wyznaczających strefę ochronną

Załącznik Nr 3 do Rozporządzenia

Dyrektora Regionalnego Zarządu Gospodarki Wodnej w Krakowie
z dnia 28 marca 2017 r.

