



DZIENNIK URZĘDOWY

WOJEWÓDZTWA PODKARPACKIEGO

Rzeszów, dnia poniedziałek, 13 listopada 2017 r.

Poz. 3735

ZARZĄDZENIE REGIONALNEGO DYREKTORA OCHRONY ŚRODOWISKA W RZESZOWIE

z dnia 10 listopada 2017 r.

w sprawie rezerwatu przyrody "Zabłocie"

Na podstawie art. 13 ust. 3 ustawy z dnia 16 kwietnia 2004 r. o ochronie przyrody (Dz. U. z 2016 r. poz. 2134, 2249, 2260 oraz z 2017 r. poz. 60, 132, 1074 i 1595) zarządza się, co następuje:

§ 1. Rezerwat przyrody pod nazwą "Zabłocie", zwany dalej rezerwatem, obejmuje obszar o powierzchni 536,95 ha wyliczonej na podstawie współrzędnych punktów załamania granic obszaru w układzie PL-1992, położony w miejscowości Czarna Sędziszowska, gmina Sędziszów Małopolski, powiat ropczycko-sędziszowski, w miejscowości Poręby Kupieńskie, gmina Kolbuszowa, powiat kolbuszowski oraz w miejscowości Bratkowice, gmina Świlcza i w miejscowości Budy Głogowskie, gmina Głogów Małopolski, powiat rzeszowski, województwo podkarpackie.

§ 2. 1. Opis granic rezerwatu w formie współrzędnych punktów załamania granic obszaru w układzie PL-1992 określa załącznik nr 1 do zarządzenia.

2. Graficzny przebieg granic rezerwatu przedstawia mapa, stanowiąca załącznik nr 2 do zarządzenia.

§ 3. Celem ochrony rezerwatu jest zachowanie stanowisk lęgowych rzadkich gatunków ornitofauny oraz naturalnych zbiorowisk roślinnych dawnej Puszczy Sandomierskiej, z licznie tu występującymi gatunkami roślin chronionych i rzadkich.

§ 4. 1. Dla rezerwatu określa się rodzaj - faunistyczny (Fn).

2. Dla rezerwatu określa się typ i podtyp:

- 1) ze względu na dominujący przedmiot ochrony: typ - Faunistyczny (PFn), podtyp – ptaków (pt);
- 2) ze względu na główny typ ekosystemu: typ – różnych ekosystemów (EE), podtyp – lasów i wód (lw).

§ 5. Nadzór nad rezerwatem sprawuje Regionalny Dyrektor Ochrony Środowiska w Rzeszowie.

§ 6. Zarządzenie wchodzi w życie po upływie 14 dni od dnia ogłoszenia w Dzienniku Urzędowym¹⁾

**Regionalny Dyrektor Ochrony Środowiska
w Rzeszowie**

Wojciech Wdowik

¹⁾ Niniejsze zarządzenie było poprzedzone rozporządzeniem Nr 75/99 Wojewody Podkarpackiego z dnia 12 października 1999 r. w sprawie uznania za rezerwat przyrody (Dz. Urz. Woj. Podka. z 1999 r. Nr 26, poz. 1178), które na podstawie art. 157 ustawy z dnia 16 kwietnia 2004r. o ochronie przyrody (Dz. U. z 2016 r. poz. 2134 ze zm.) traci moc z dniem wejścia w życie niniejszego zarządzenia, z tym że, na podstawie art. 153 rezerwat przyrody utworzony przed dniem wejścia w życie tej ustawy, stał się rezerwatem przyrody w rozumieniu niniejszej ustawy.

Załącznik nr 1
do zarządzenia
Regionalnego Dyrektora
Ochrony Środowiska
w Rzeszowie

Polożenie i przebieg granic rezerwatu przyrody Zabłocie w postaci współrzędnych punktów
załamania granicy, w układzie współrzędnych płaskich prostokątnych PL-1992

Nr	X	Y	Komentarz
1	704441,24	259388,13	Część 1
2	704445,16	259366,40	Część 1
3	704473,83	259358,60	Część 1
4	704475,24	259349,73	Część 1
5	704551,57	259355,17	Część 1
6	704557,16	259324,53	Część 1
7	704597,55	259264,12	Część 1
8	704638,45	259292,39	Część 1
9	704658,29	259150,68	Część 1
10	704688,95	259095,29	Część 1
11	704709,50	259093,88	Część 1
12	704727,61	259108,94	Część 1
13	704734,88	259087,98	Część 1
14	704740,56	259071,59	Część 1
15	704754,84	259034,46	Część 1
16	704629,74	259027,49	Część 1
17	704644,79	258917,96	Część 1
18	704648,68	258889,69	Część 1
19	704654,35	258848,50	Część 1
20	704659,60	258810,27	Część 1
21	704659,99	258807,46	Część 1
22	704663,88	258779,17	Część 1
23	704677,08	258683,15	Część 1
24	704677,60	258679,34	Część 1
25	704684,38	258630,04	Część 1
26	704687,52	258607,17	Część 1
27	704689,10	258595,66	Część 1
28	704689,58	258592,19	Część 1
29	704690,82	258583,15	Część 1
30	704696,78	258539,85	Część 1
31	704697,34	258535,77	Część 1
32	704700,55	258512,40	Część 1
33	704700,69	258511,39	Część 1
34	704708,60	258453,86	Część 1
35	704709,41	258447,97	Część 1
36	704719,80	258372,36	Część 1
37	704732,35	258279,37	Część 1
38	704757,63	258091,97	Część 1
39	704764,64	258040,03	Część 1
40	704804,22	257746,76	Część 1
41	704810,07	257703,34	Część 1
42	704807,07	257703,14	Część 1
43	704755,49	257699,81	Część 1
44	704563,18	257687,39	Część 1
45	704558,97	257519,21	Część 1
46	704497,27	257526,23	Część 1
47	704456,04	257526,69	Część 1
48	704424,83	257494,01	Część 1
49	704411,93	257504,09	Część 1
50	704399,60	257513,71	Część 1
51	704368,47	257538,79	Część 1
52	704349,90	257556,35	Część 1
53	704303,40	257513,62	Część 1
54	704251,54	257493,51	Część 1
55	704240,17	257517,57	Część 1
56	704221,97	257522,70	Część 1
57	704221,02	257516,47	Część 1
58	704204,00	257519,38	Część 1
59	704202,37	257537,39	Część 1
60	704176,38	257538,36	Część 1
61	704154,67	257527,60	Część 1
62	704144,58	257504,74	Część 1
63	704113,25	257494,84	Część 1
64	704105,86	257476,57	Część 1
65	704068,34	257465,93	Część 1
66	704070,07	257444,53	Część 1
67	704031,82	257440,07	Część 1
68	704021,21	257466,30	Część 1
69	703985,53	257459,55	Część 1
70	703985,27	257419,28	Część 1
71	703967,96	257420,47	Część 1
72	703938,34	257426,63	Część 1
73	703895,46	257419,36	Część 1
74	703846,15	257412,64	Część 1
75	703823,89	257375,41	Część 1
76	703776,10	257378,51	Część 1
77	703725,70	257356,03	Część 1
78	703711,35	257353,41	Część 1
79	703685,20	257415,91	Część 1
80	703614,07	257500,45	Część 1
81	703589,34	257511,97	Część 1
82	703580,07	257526,13	Część 1
83	703566,79	257564,59	Część 1

84	703538,80	257573,79	Część 1
85	703511,74	257628,37	Część 1
86	703505,81	257628,03	Część 1
87	703419,31	257623,64	Część 1
88	703418,92	257627,96	Część 1
89	703367,96	257625,50	Część 1
90	703295,09	257621,89	Część 1
91	703209,03	257616,53	Część 1
92	703130,64	257611,38	Część 1
93	703069,09	257607,92	Część 1
94	703067,07	257607,83	Część 1
95	703019,23	257605,66	Część 1
96	702995,05	257604,70	Część 1
97	702962,52	257602,55	Część 1
98	702906,34	257598,14	Część 1
99	702904,91	257597,03	Część 1
100	702891,29	257596,25	Część 1
101	702890,10	257596,75	Część 1
102	702850,19	257594,52	Część 1
103	702829,13	257593,34	Część 1
104	702695,82	257585,89	Część 1
105	702693,82	257585,79	Część 1
106	702599,14	257580,99	Część 1
107	702492,12	257575,56	Część 1
108	702486,94	257575,21	Część 1
109	702340,11	257566,85	Część 1
110	702338,09	257566,74	Część 1
111	702229,67	257560,79	Część 1
112	701953,58	257545,41	Część 1
113	701929,12	257544,02	Część 1
114	701928,11	257543,96	Część 1
115	701920,24	257543,52	Część 1
116	701890,70	257541,55	Część 1
117	701805,20	257535,27	Część 1
118	701758,50	257532,07	Część 1
119	701674,92	257527,83	Część 1
120	701621,52	257523,79	Część 1
121	701575,13	257521,76	Część 1
122	701550,46	257521,41	Część 1
123	701538,69	257521,24	Część 1
124	701420,74	257514,31	Część 1
125	701466,07	257605,33	Część 1
126	701484,46	257642,25	Część 1
127	701518,10	257667,61	Część 1
128	701539,39	257683,66	Część 1
129	701730,54	257724,09	Część 1
130	701774,33	257691,70	Część 1
131	701874,27	257707,29	Część 1
132	701872,58	257674,05	Część 1
133	701946,01	257728,04	Część 1
134	701947,09	257728,84	Część 1
135	702070,54	257819,62	Część 1

136	702268,74	257831,71	Część 1
137	702303,86	257854,98	Część 1
138	702368,45	257913,81	Część 1
139	702368,50	257914,44	Część 1
140	702370,47	257940,43	Część 1
141	702371,94	257959,88	Część 1
142	702372,90	257972,66	Część 1
143	702375,87	258011,95	Część 1
144	702379,81	258063,96	Część 1
145	702383,11	258107,58	Część 1
146	702387,74	258168,85	Część 1
147	702387,78	258169,32	Część 1
148	702391,49	258218,47	Część 1
149	702391,55	258219,23	Część 1
150	702256,41	258211,29	Część 1
151	702251,51	258265,97	Część 1
152	702257,08	258305,66	Część 1
153	702289,55	258350,77	Część 1
154	702289,60	258350,84	Część 1
155	702176,75	258383,01	Część 1
156	702094,82	258406,37	Część 1
157	702023,64	258426,66	Część 1
158	702023,11	258426,81	Część 1
159	702021,17	258426,56	Część 1
160	701859,76	258406,31	Część 1
161	701816,14	258400,83	Część 1
162	701677,99	258234,49	Część 1
163	701622,66	258223,46	Część 1
164	701620,64	258223,06	Część 1
165	701524,59	258203,92	Część 1
166	701403,78	258166,14	Część 1
167	701399,68	258164,86	Część 1
168	701399,62	258163,77	Część 1
169	701398,39	258141,10	Część 1
170	701224,79	258099,51	Część 1
171	701222,77	258099,17	Część 1
172	701219,47	258098,61	Część 1
173	701152,05	258087,25	Część 1
174	701015,41	258064,23	Część 1
175	700917,90	258062,28	Część 1
176	700801,47	258121,21	Część 1
177	700796,07	258123,94	Część 1
178	700737,91	258121,07	Część 1
179	700679,00	258043,49	Część 1
180	700627,07	257978,34	Część 1
181	700657,42	257905,53	Część 1
182	700657,48	257905,37	Część 1
183	700657,87	257904,44	Część 1
184	700663,75	257890,32	Część 1
185	700668,18	257879,69	Część 1
186	700668,45	257879,05	Część 1
187	700769,97	257894,03	Część 1

188	700920,21	257885,84	Część 1	240	701056,46	256922,82	Część 1
189	700941,77	257863,50	Część 1	241	701010,17	256923,21	Część 1
190	700944,27	257810,66	Część 1	242	700998,78	256923,31	Część 1
191	700932,91	257783,57	Część 1	243	700991,08	256923,37	Część 1
192	700899,76	257763,54	Część 1	244	700931,14	256923,87	Część 1
193	700901,54	257750,72	Część 1	245	700868,19	256924,39	Część 1
194	700763,26	257724,13	Część 1	246	700855,41	256924,50	Część 1
195	700755,12	257710,45	Część 1	247	700748,69	256925,38	Część 1
196	700584,85	257729,56	Część 1	248	700581,49	256932,34	Część 1
197	700560,79	257732,26	Część 1	249	700567,54	256932,92	Część 1
198	700549,93	257733,48	Część 1	250	700473,05	256936,85	Część 1
199	700548,28	257727,38	Część 1	251	700460,48	256937,37	Część 1
200	700546,13	257719,41	Część 1	252	700458,97	256937,43	Część 1
201	700532,89	257670,33	Część 1	253	700370,96	256941,09	Część 1
202	700371,19	257638,53	Część 1	254	700285,74	256944,64	Część 1
203	700224,99	257645,98	Część 1	255	700284,67	256944,66	Część 1
204	700221,82	257631,96	Część 1	256	700198,15	256946,39	Część 1
205	700213,57	257592,24	Część 1	257	700169,83	256946,96	Część 1
206	700205,03	257562,24	Część 1	258	700084,82	256948,67	Część 1
207	700230,38	257563,70	Część 1	259	700052,79	256949,31	Część 1
208	700234,95	257563,92	Część 1	260	700050,76	256949,35	Część 1
209	700242,88	257562,23	Część 1	261	700048,73	256949,39	Część 1
210	700275,70	257538,73	Część 1	262	699822,56	256953,93	Część 1
211	700318,84	257520,45	Część 1	263	699819,07	256953,92	Część 1
212	700366,25	257503,51	Część 1	264	699815,46	256953,91	Część 1
213	700412,30	257483,84	Część 1	265	699721,88	256956,91	Część 1
214	700447,35	257468,37	Część 1	266	699609,37	256960,51	Część 1
215	700457,24	257459,61	Część 1	267	699566,66	256961,87	Część 1
216	700457,29	257458,51	Część 1	268	699498,38	256964,06	Część 1
217	700482,93	257456,59	Część 1	269	699457,20	256965,38	Część 1
218	700703,85	257468,58	Część 1	270	699460,72	257087,27	Część 1
219	700706,85	257468,74	Część 1	271	699466,47	257286,20	Część 1
220	700831,35	257475,50	Część 1	272	699481,03	257290,14	Część 1
221	700832,60	257475,56	Część 1	273	699463,14	257396,01	Część 1
222	700913,46	257480,46	Część 1	274	699462,03	257400,70	Część 1
223	701032,71	257487,68	Część 1	275	699457,29	257399,29	Część 1
224	701173,60	257496,20	Część 1	276	699453,78	257412,53	Część 1
225	701230,10	257498,55	Część 1	277	699448,59	257432,56	Część 1
226	701318,97	257502,25	Część 1	278	699445,98	257442,58	Część 1
227	701320,97	257502,34	Część 1	279	699443,57	257451,68	Część 1
228	701325,32	257430,70	Część 1	280	699440,49	257462,34	Część 1
229	701343,95	257123,59	Część 1	281	699446,48	257464,33	Część 1
230	701348,13	257054,63	Część 1	282	699447,55	257478,71	Część 1
231	701351,62	256997,11	Część 1	283	699464,94	257505,71	Część 1
232	701351,78	256994,51	Część 1	284	699493,20	257645,02	Część 1
233	701352,68	256979,60	Część 1	285	699486,63	257648,79	Część 1
234	701356,24	256920,84	Część 1	286	699470,79	257657,90	Część 1
235	701354,25	256920,71	Część 1	287	699474,28	257944,38	Część 1
236	701349,06	256920,39	Część 1	288	699475,74	258063,45	Część 1
237	701210,83	256921,54	Część 1	289	699481,06	258238,67	Część 1
238	701134,07	256922,18	Część 1	290	699481,33	258247,70	Część 1
239	701126,33	256922,24	Część 1	291	699482,03	258270,67	Część 1

292	699482,12	258273,74	Część 1
293	699482,22	258276,82	Część 1
294	699348,83	258312,03	Część 1
295	699373,98	258398,21	Część 1
296	699374,50	258398,20	Część 1
297	699375,50	258398,18	Część 1
298	699485,84	258395,98	Część 1
299	699485,82	258395,45	Część 1
300	699597,10	258392,27	Część 1
301	699598,10	258392,24	Część 1
302	699599,10	258392,21	Część 1
303	699631,89	258391,27	Część 1
304	699632,89	258391,24	Część 1
305	699657,74	258348,95	Część 1
306	699721,94	258301,45	Część 1
307	699720,82	258275,53	Część 1
308	699721,82	258275,52	Część 1
309	699832,84	258274,08	Część 1
310	699833,43	258268,67	Część 1
311	699834,32	258232,48	Część 1
312	699835,56	258182,34	Część 1
313	699841,56	258147,14	Część 1
314	699852,42	258083,42	Część 1
315	699988,10	258090,42	Część 1
316	700036,27	258092,90	Część 1
317	700039,26	258093,05	Część 1
318	700040,17	258093,10	Część 1
319	700336,77	258108,39	Część 1
320	700338,23	258108,27	Część 1
321	700339,82	258108,15	Część 1
322	700473,70	258115,38	Część 1
323	700489,76	258116,25	Część 1
324	700489,82	258116,25	Część 1
325	700797,60	258132,87	Część 1
326	700800,68	258133,04	Część 1
327	700804,74	258173,98	Część 1
328	700804,84	258174,99	Część 1
329	700832,95	258458,29	Część 1
330	701267,03	258485,55	Część 1
331	701312,39	258489,34	Część 1
332	701444,11	258500,21	Część 1
333	701445,11	258500,29	Część 1
334	701446,11	258500,37	Część 1
335	701500,62	258504,87	Część 1
336	701501,62	258504,95	Część 1
337	701502,62	258505,03	Część 1
338	701582,21	258511,60	Część 1
339	701583,21	258511,68	Część 1
340	701584,21	258511,76	Część 1
341	701652,44	258517,39	Część 1
342	701744,74	258522,21	Część 1
343	701745,74	258522,26	Część 1

344	701746,74	258522,31	Część 1
345	702031,45	258537,15	Część 1
346	702032,42	258537,20	Część 1
347	702033,42	258537,26	Część 1
348	702034,42	258537,32	Część 1
349	702037,19	258537,47	Część 1
350	702156,92	258544,26	Część 1
351	702209,34	258547,23	Część 1
352	702210,65	258547,30	Część 1
353	702417,60	258559,03	Część 1
354	702419,61	258559,15	Część 1
355	702592,89	258568,97	Część 1
356	702593,89	258569,03	Część 1
357	702594,89	258569,09	Część 1
358	702694,83	258574,75	Część 1
359	702695,83	258574,81	Część 1
360	702696,83	258574,87	Część 1
361	702787,25	258579,99	Część 1
362	702789,27	258580,10	Część 1
363	702872,94	258584,84	Część 1
364	702873,47	258584,87	Część 1
365	702873,94	258584,90	Część 1
366	702874,47	258584,93	Część 1
367	702874,94	258584,96	Część 1
368	702875,47	258584,99	Część 1
369	702986,41	258591,27	Część 1
370	702987,41	258591,33	Część 1
371	702988,41	258591,39	Część 1
372	703088,11	258597,04	Część 1
373	703104,32	258598,38	Część 1
374	703170,79	258602,57	Część 1
375	703172,81	258602,69	Część 1
376	703379,58	258615,70	Część 1
377	703380,58	258615,76	Część 1
378	703381,58	258615,82	Część 1
379	703515,40	258624,25	Część 1
380	703516,40	258624,31	Część 1
381	703517,40	258624,37	Część 1
382	703539,27	258625,74	Część 1
383	703541,30	258625,87	Część 1
384	703543,32	258626,00	Część 1
385	703549,22	258679,24	Część 1
386	703657,11	258731,57	Część 1
387	703715,53	258767,37	Część 1
388	703755,44	258801,16	Część 1
389	703749,07	258922,79	Część 1
390	703742,20	258972,05	Część 1
391	703742,13	258972,54	Część 1
392	703742,74	258972,59	Część 1
393	703760,94	258973,96	Część 1
394	703781,23	258975,49	Część 1
395	703859,54	258981,38	Część 1

396	703944,40	258987,77	Część 1
397	703967,43	259190,89	Część 1
398	703987,64	259369,16	Część 1
399	703991,73	259405,26	Część 1
400	703998,04	259460,91	Część 1
401	704000,05	259478,67	Część 1
402	704000,12	259479,27	Część 1
403	704002,26	259498,11	Część 1
404	704027,09	259717,17	Część 1
405	704026,81	259724,07	Część 1
406	704066,02	259725,45	Część 1
407	704077,42	259725,85	Część 1
408	704089,36	259726,27	Część 1
409	704116,91	259727,24	Część 1
410	704124,75	259727,52	Część 1
411	704245,38	259731,76	Część 1
412	704361,93	259735,86	Część 1
413	704389,18	259736,82	Część 1
414	704394,39	259736,28	Część 1
415	704384,08	259619,13	Część 1
416	704380,84	259582,31	Część 1
417	704374,92	259516,25	Część 1
418	704370,27	259464,25	Część 1
419	704366,80	259425,52	Część 1
420	704420,45	259421,96	Część 1
421	704421,31	259390,88	Część 1
422	704441,24	259388,13	Część 1
423	704062,63	258288,57	Wyłączenie 1
424	703921,56	258220,24	Wyłączenie 1
425	703877,07	258213,19	Wyłączenie 1
426	703864,84	258215,34	Wyłączenie 1
427	703862,86	258215,69	Wyłączenie 1
428	703833,35	258220,88	Wyłączenie 1
429	703827,52	258221,91	Wyłączenie 1
430	703797,67	258234,96	Wyłączenie 1
431	703788,12	258225,17	Wyłączenie 1
432	703787,75	258224,80	Wyłączenie 1
433	703787,39	258224,42	Wyłączenie 1
434	703731,82	258167,46	Wyłączenie 1
435	703754,50	258158,26	Wyłączenie 1
436	703803,56	258121,22	Wyłączenie 1
437	703824,09	258104,24	Wyłączenie 1
438	703843,52	258088,16	Wyłączenie 1
439	703845,50	258086,53	Wyłączenie 1
440	703847,32	258085,02	Wyłączenie 1
441	703883,83	258063,87	Wyłączenie 1
442	703890,00	258032,98	Wyłączenie 1
443	703894,55	258010,23	Wyłączenie 1
444	703874,75	257987,83	Wyłączenie 1
445	703851,50	257961,51	Wyłączenie 1
446	703828,79	257970,61	Wyłączenie 1
447	703822,42	257973,16	Wyłączenie 1

448	703796,44	257967,49	Wyłączenie 1
449	703724,31	257917,36	Wyłączenie 1
450	703782,47	257826,28	Wyłączenie 1
451	703831,60	257836,00	Wyłączenie 1
452	703836,96	257789,78	Wyłączenie 1
453	703813,66	257786,52	Wyłączenie 1
454	703804,48	257708,98	Wyłączenie 1
455	703806,90	257708,94	Wyłączenie 1
456	703842,49	257708,30	Wyłączenie 1
457	703875,23	257707,71	Wyłączenie 1
458	703880,65	257668,76	Wyłączenie 1
459	703882,60	257654,70	Wyłączenie 1
460	703883,32	257649,03	Wyłączenie 1
461	703885,24	257646,60	Wyłączenie 1
462	703885,33	257646,05	Wyłączenie 1
463	703902,19	257647,62	Wyłączenie 1
464	703981,16	257652,63	Wyłączenie 1
465	703984,79	257652,81	Wyłączenie 1
466	703986,79	257652,92	Wyłączenie 1
467	704025,81	257654,91	Wyłączenie 1
468	704136,75	257660,59	Wyłączenie 1
469	704202,02	257663,93	Wyłączenie 1
470	704204,08	257663,87	Wyłączenie 1
471	704204,64	257670,16	Wyłączenie 1
472	704224,08	257887,95	Wyłączenie 1
473	704235,34	258011,87	Wyłączenie 1
474	704239,94	258062,52	Wyłączenie 1
475	704242,66	258092,64	Wyłączenie 1
476	704254,35	258227,25	Wyłączenie 1
477	704265,19	258335,59	Wyłączenie 1
478	704077,69	258323,72	Wyłączenie 1
479	704067,93	258323,10	Wyłączenie 1
480	704062,63	258288,57	Wyłączenie 1
481	704302,09	259158,60	Wyłączenie 2
482	704304,72	259154,56	Wyłączenie 2
483	704316,68	259157,02	Wyłączenie 2
484	704312,79	259105,04	Wyłączenie 2
485	704279,81	259080,88	Wyłączenie 2
486	704258,04	259036,37	Wyłączenie 2
487	704259,38	259010,88	Wyłączenie 2
488	704259,53	259007,88	Wyłączenie 2
489	704261,11	258976,45	Wyłączenie 2
490	704239,79	258888,90	Wyłączenie 2
491	704180,99	258895,33	Wyłączenie 2
492	704132,50	258900,64	Wyłączenie 2
493	704045,57	258891,60	Wyłączenie 2
494	703999,27	258707,10	Wyłączenie 2
495	704013,73	258704,43	Wyłączenie 2
496	704046,66	258657,07	Wyłączenie 2
497	704050,74	258657,34	Wyłączenie 2
498	704121,64	258662,03	Wyłączenie 2
499	704150,67	258663,95	Wyłączenie 2

500	704199,65	258667,19	Wyłączenie 2
501	704211,40	258667,97	Wyłączenie 2
502	704213,21	258668,12	Wyłączenie 2
503	704214,97	258668,28	Wyłączenie 2
504	704216,29	258668,39	Wyłączenie 2
505	704216,74	258668,43	Wyłączenie 2
506	704282,75	258674,20	Wyłączenie 2
507	704286,34	258674,52	Wyłączenie 2
508	704291,87	258675,00	Wyłączenie 2
509	704294,92	258675,27	Wyłączenie 2
510	704299,90	258723,04	Wyłączenie 2
511	704309,52	258815,19	Wyłączenie 2
512	704315,85	258875,88	Wyłączenie 2
513	704318,17	258898,11	Wyłączenie 2
514	704329,48	259006,47	Wyłączenie 2
515	704329,43	259007,62	Wyłączenie 2
516	704334,32	259065,52	Wyłączenie 2
517	704342,98	259167,78	Wyłączenie 2
518	704344,71	259188,16	Wyłączenie 2
519	704337,80	259188,80	Wyłączenie 2
520	704346,62	259290,40	Wyłączenie 2
521	704286,45	259305,23	Wyłączenie 2
522	704249,41	259317,84	Wyłączenie 2
523	704229,83	259368,02	Wyłączenie 2
524	704228,77	259368,21	Wyłączenie 2
525	704188,20	259375,30	Wyłączenie 2
526	704173,10	259377,94	Wyłączenie 2
527	704173,46	259376,23	Wyłączenie 2
528	704178,93	259349,82	Wyłączenie 2
529	704217,19	259289,04	Wyłączenie 2
530	704243,23	259249,02	Wyłączenie 2
531	704301,35	259159,74	Wyłączenie 2
532	704302,09	259158,60	Wyłączenie 2
533	705627,40	259084,72	Część 2
534	705632,49	259050,17	Część 2
535	705634,99	259033,20	Część 2
536	705635,46	259030,00	Część 2

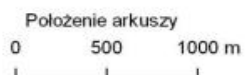
537	705622,60	259031,08	Część 2
538	705616,98	259031,54	Część 2
539	705598,29	259039,02	Część 2
540	705573,05	259038,40	Część 2
541	705538,47	259030,92	Część 2
542	705507,78	259022,04	Część 2
543	705477,25	259016,75	Część 2
544	705472,87	258994,83	Część 2
545	705471,33	258987,15	Część 2
546	705471,33	258957,95	Część 2
547	705466,79	258958,17	Część 2
548	705458,60	258945,71	Część 2
549	705452,07	258914,65	Część 2
550	705459,22	258907,50	Część 2
551	705459,61	258907,11	Część 2
552	705459,26	258904,94	Część 2
553	705457,63	258894,62	Część 2
554	705451,96	258878,34	Część 2
555	705451,16	258878,94	Część 2
556	705444,56	258883,93	Część 2
557	705436,64	258889,90	Część 2
558	705436,70	258888,90	Część 2
559	705445,84	258725,44	Część 2
560	705445,90	258724,44	Część 2
561	705408,48	258722,33	Część 2
562	705408,44	258723,33	Część 2
563	705400,17	258907,20	Część 2
564	705399,06	258931,79	Część 2
565	705392,80	259071,00	Część 2
566	705426,39	259073,02	Część 2
567	705435,06	259073,54	Część 2
568	705437,78	259073,70	Część 2
569	705456,60	259074,83	Część 2
570	705459,38	259074,07	Część 2
571	705462,07	259074,23	Część 2
572	705627,40	259084,72	Część 2

Załącznik nr 2 do
Zarządzenia Regionalnego
Dyrektora Ochrony
Środowiska w Rzeszowie



**Położenie i przebieg granicy
rezerwatu przyrody**

ZABŁOCIE

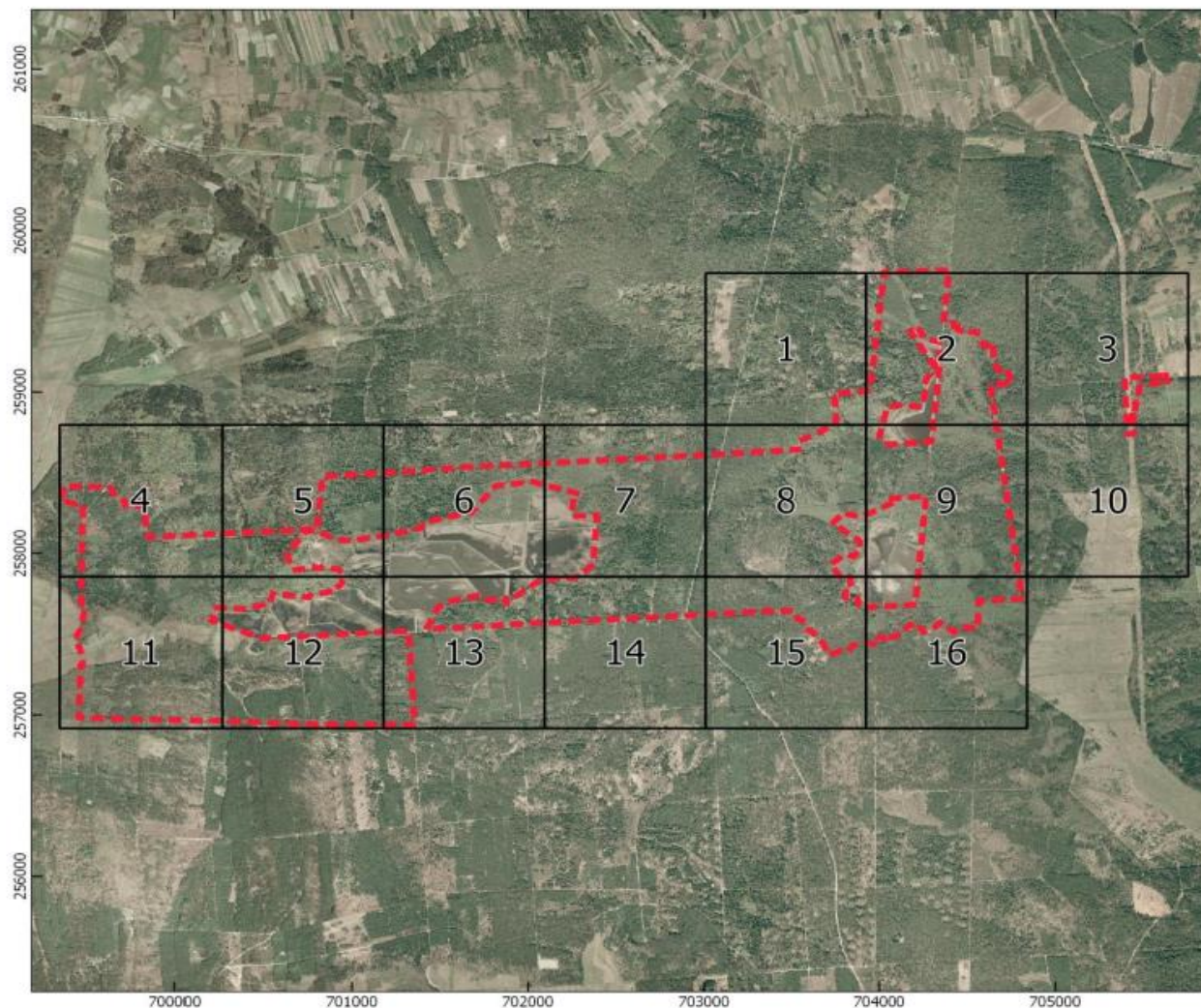


Układ współrzędnych: PL-1992

Legenda

Granica rezerwatu

Ortofotomapa:
Agencja Restrukturyzacji i Modernizacji Rolnictwa,
stan aktualny na 2010 r.
Mapa topograficzna:
Główny Urząd Geodezji i Kartografii,
usługa przeglądania 07.08.2017 r.

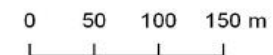




Przebieg granicy rezerwatu przyrody

ZABŁOCIE

Arkusz 1 z 16

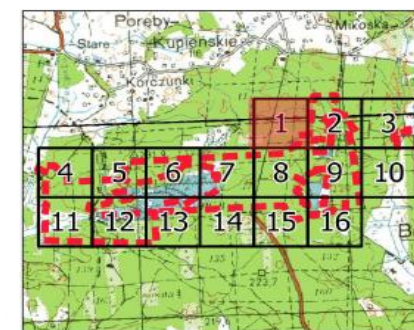


Układ współrzędnych: PL-1992

Legenda

- Granica rezerwatu
- Granice wydzieleń leśnych

Wydzienia leśne:
Regionalna Dyrekcja Lasów Państwowych
w Krośnie, stan aktualny na 2017 r.
Ortofotomapa:
Agencja Restrukturyzacji i Modernizacji Rolnictwa,
stan aktualny na 2010 r.
Mapa topograficzna:
Główny Urząd Geodezji i Kartografii,
usługa przeglądania 07.08.2017 r.

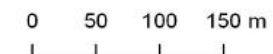




Przebieg granicy rezerwatu przyrody

ZABŁOCIE

Arkusz 2 z 16

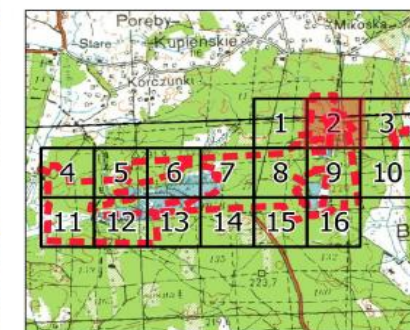


Układ współrzędnych: PL-1992

Legenda

- Granica rezerwatu
- Granice wydziałów leśnych

Wydziałenia leśne:
 Regionalna Dyrekcja Lasów Państwowych
 w Krośnie, stan aktualny na 2017 r.
 Ortofotomapa:
 Agencja Restrukturyzacji i Modernizacji Rolnictwa,
 stan aktualny na 2010 r.
 Mapa topograficzna:
 Główny Urząd Geodezji i Kartografii,
 usługa przeglądania 07.08.2017 r.

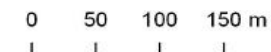




Przebieg granicy rezerwatu przyrody

ZABŁOCIE

Arkusz 3 z 16

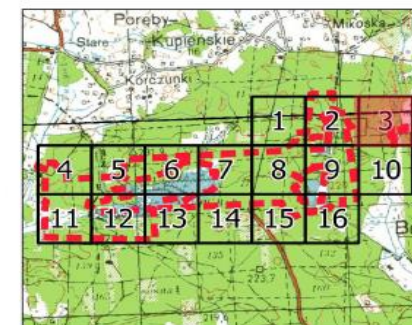


Układ współrzędnych: PL-1992

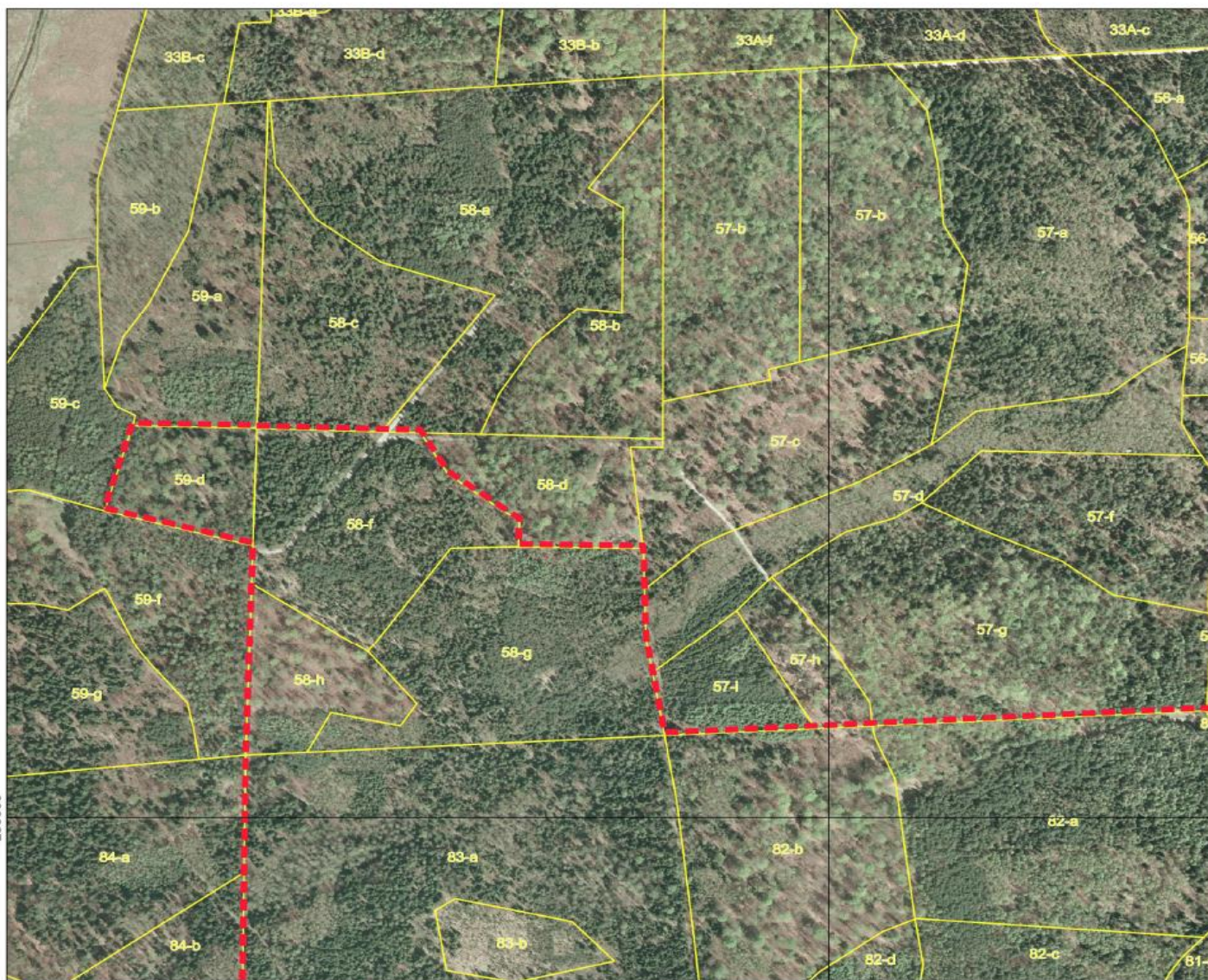
Legenda

- Granica rezerwatu
- Granice wydziałów leśnych

Wydziałenia leśne:
Regionalna Dyrekcja Lasów Państwowych
w Krośnie, stan aktualny na 2017 r.
Ortofotomapa:
Agencja Restrukturyzacji i Modernizacji Rolnictwa,
stan aktualny na 2010 r.
Mapa topograficzna:
Główny Urząd Geodezji i Kartografii,
usługa przeglądania 07.08.2017 r.



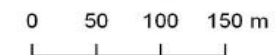
705000



Przebieg granicy rezerwatu przyrody

ZABŁOCIE

Arkusz 4 z 16

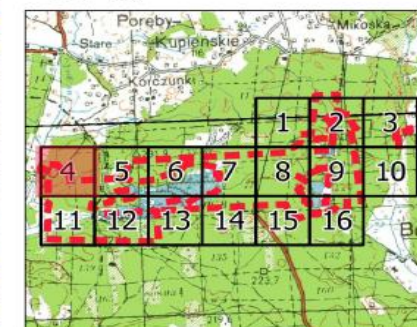


Układ współrzędnych: PL-1992

Legenda

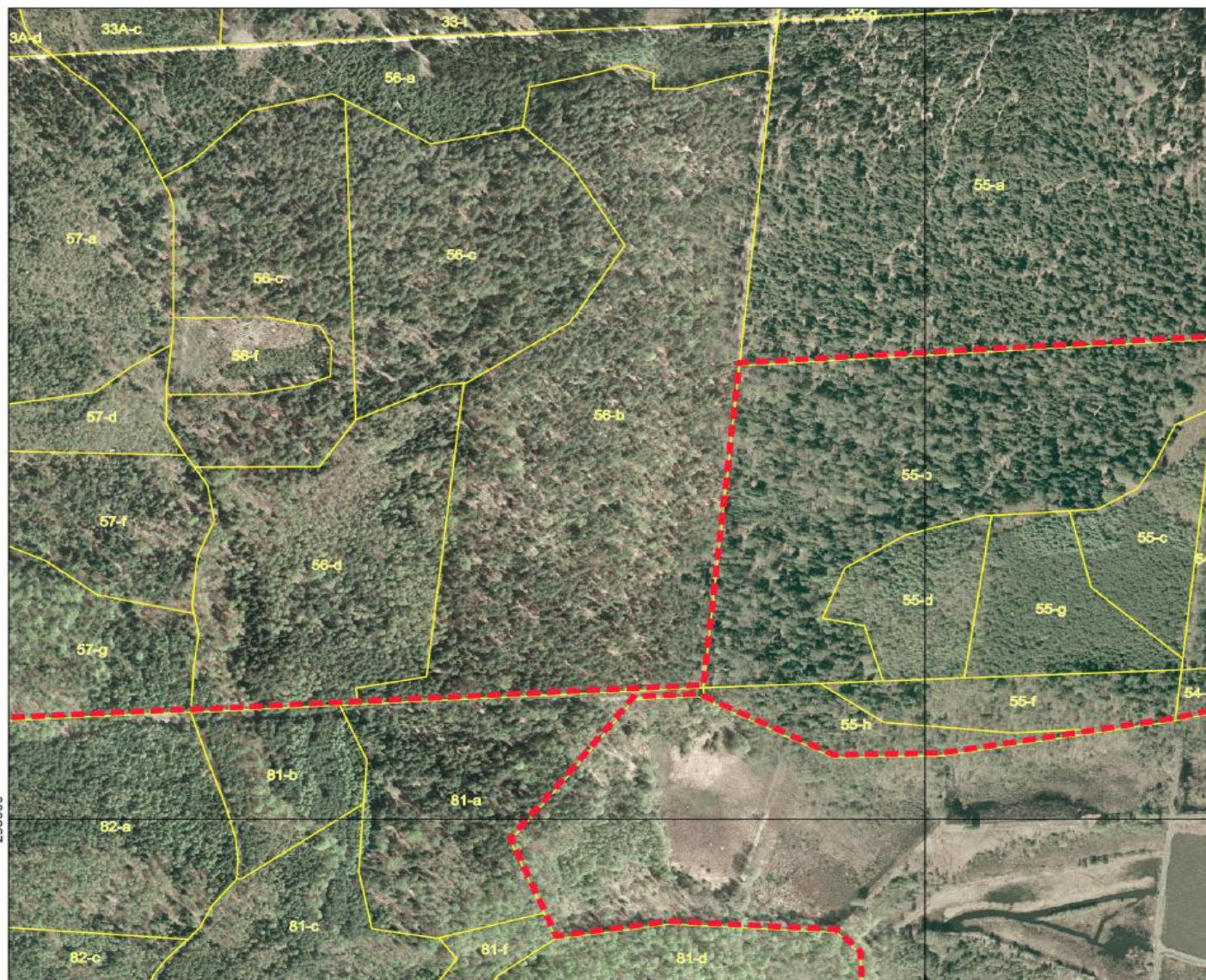
- Granica rezerwatu
- Granice wydziałów leśnych

Wydzielenia leśne:
Regionalna Dyrekcja Lasów Państwowych
w Krośnie, stan aktualny na 2017 r.
Ortofotomapa:
Agencja Restrukturyzacji i Modernizacji Rolnictwa,
stan aktualny na 2010 r.
Mapa topograficzna:
Główny Urząd Geodezji i Kartografii,
usługa przeglądania 07.08.2017 r.



258000

700000



258000

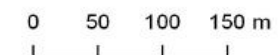
701000



Przebieg granicy rezerwatu przyrody

ZABŁOCIE

Arkusz 5 z 16

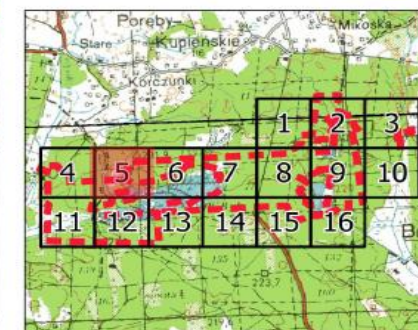


Układ współrzędnych: PL-1992

Legenda

- Granica rezerwatu
- Granice wydziałów leśnych

Wydzielenia leśne:
Regionalna Dyrekcja Lasów Państwowych
w Krośnie, stan aktualny na 2017 r.
Ortofotomapa:
Agencja Restrukturyzacji i Modernizacji Rolnictwa,
stan aktualny na 2010 r.
Mapa topograficzna:
Główny Urząd Geodezji i Kartografii,
usługa przeglądania 07.08.2017 r.

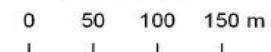




Przebieg granicy rezerwatu przyrody

ZABŁOCIE

Arkusze 6 z 16

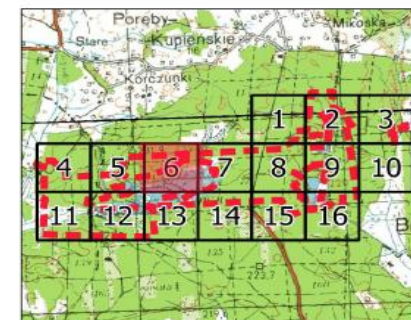


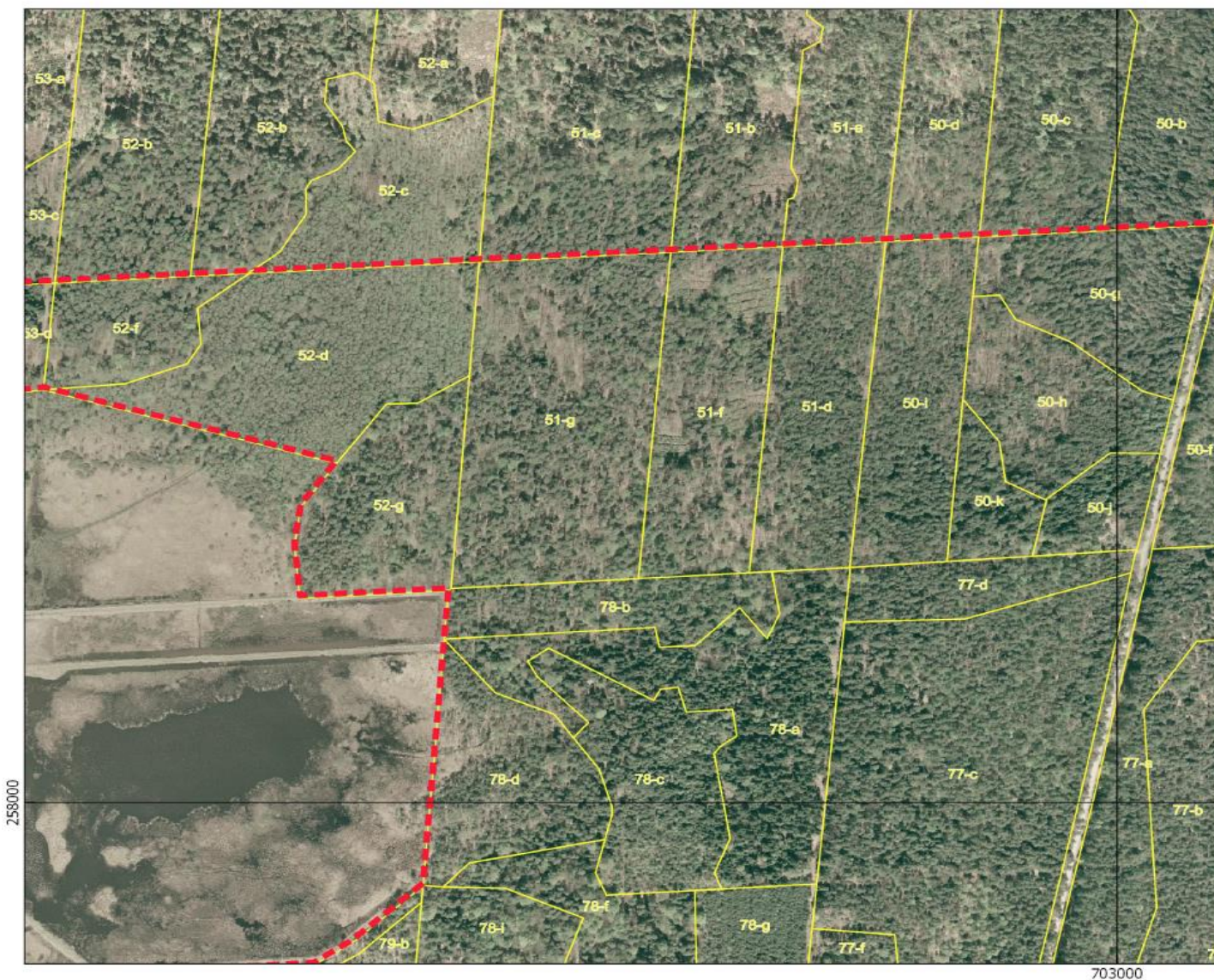
Układ współrzędnych: PL-1992

Legenda

- Granica rezerwatu
- Granice wydziałów leśnych

Wydziałki leśne:
Regionalna Dyrekcja Lasów Państwowych
w Krośnie, stan aktualny na 2017 r.
Ortofotomapa:
Agencja Restrukturyzacji i Modernizacji Rolnictwa,
stan aktualny na 2010 r.
Mapa topograficzna:
Główny Urząd Geodezji i Kartografii,
usługa przeglądania 07.08.2017 r.

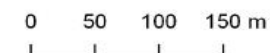




Przebieg granicy rezerwatu przyrody

ZABŁOCIE

Arkusz 7 z 16

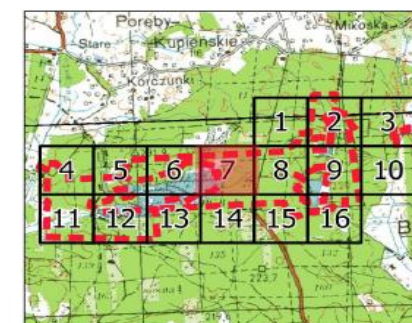


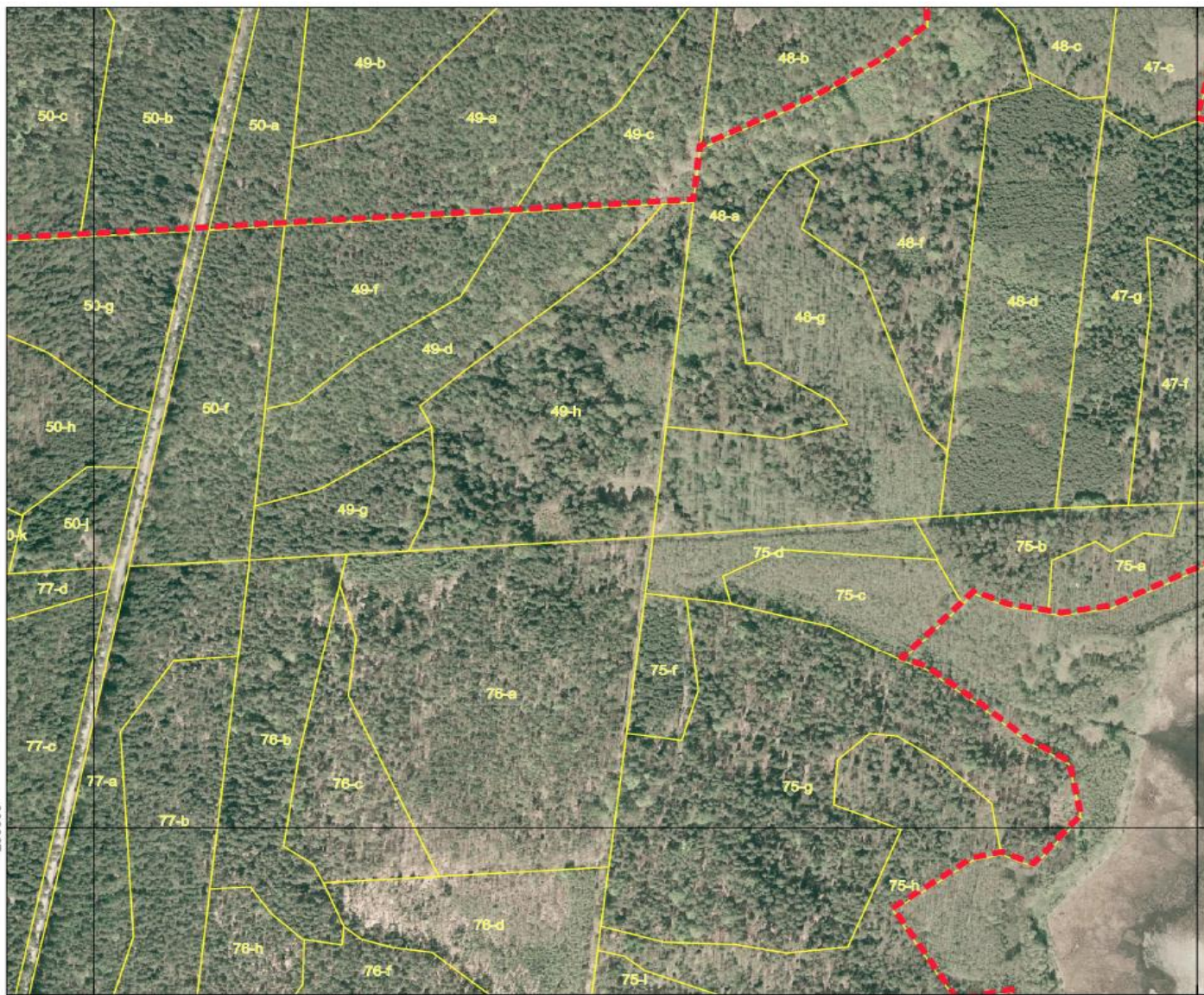
Układ współrzędnych: PL-1992

Legenda

- Granica rezerwatu
- Granice wydzieleń leśnych

Wydzielenia leśne:
 Regionalna Dyrekcja Lasów Państwowych
 w Krośnie, stan aktualny na 2017 r.
 Ortofotomapa:
 Agencja Restrukturyzacji i Modernizacji Rolnictwa,
 stan aktualny na 2010 r.
 Mapa topograficzna:
 Główny Urząd Geodezji i Kartografii,
 usługa przeglądania 07.08.2017 r.

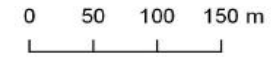




Przebieg granicy rezerwatu przyrody

ZABŁOCIE

Arkusz 8 z 16

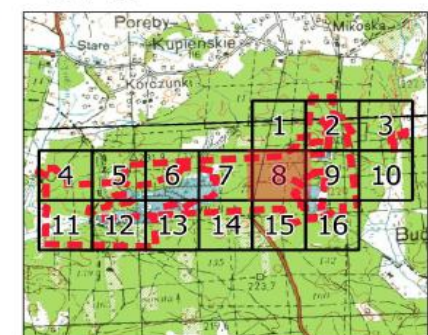


Układ współrzędnych: PL-1992

Legenda

- Granica rezerwatu
- Granice wydzieleń leśnych

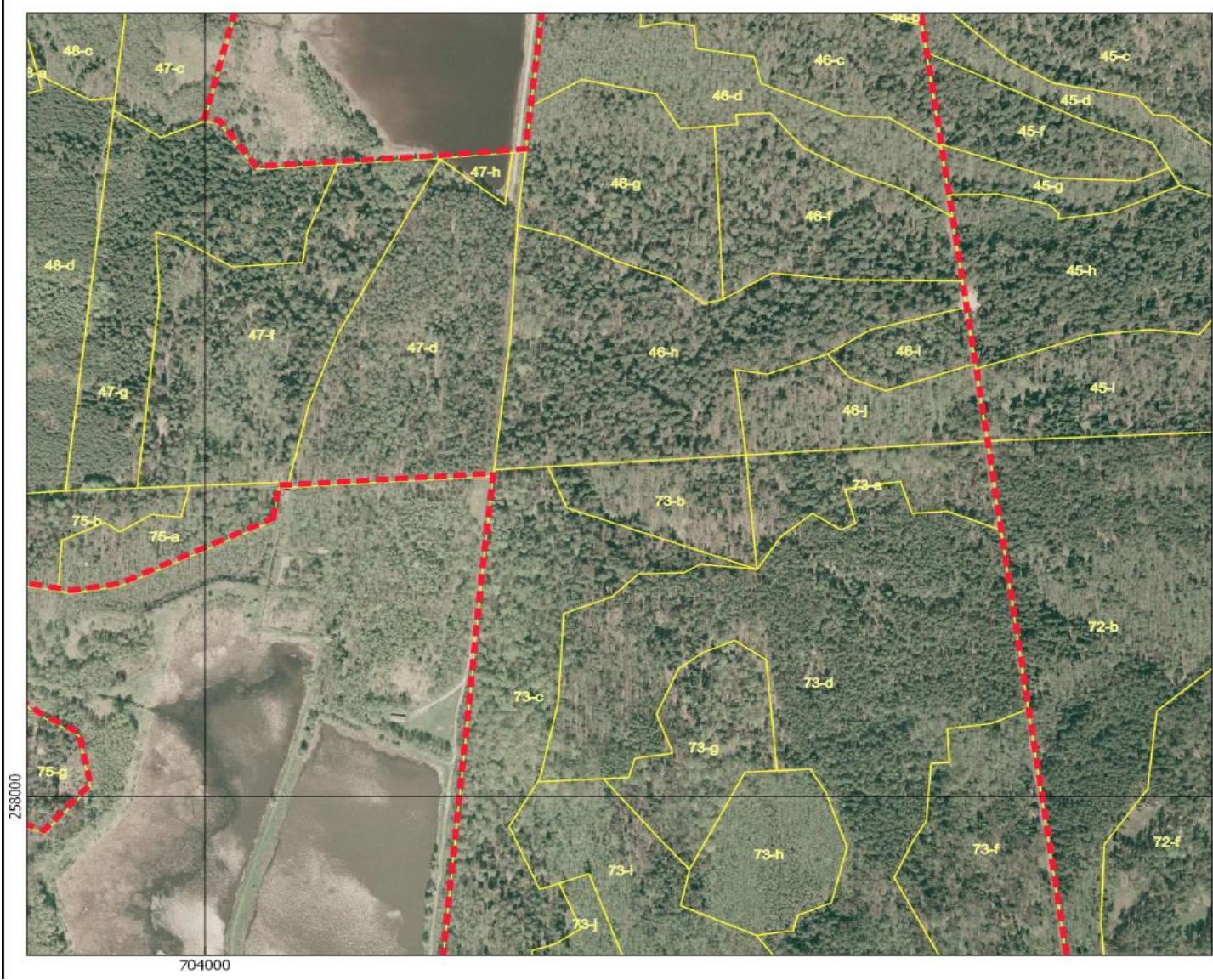
Wydzienienia leśne:
 Regionalna Dyrekcja Lasów Państwowych
 w Krośnie, stan aktualny na 2017 r.
 Ortofotomapa:
 Agencja Restrukturyzacji i Modernizacji Rolnictwa,
 stan aktualny na 2010 r.
 Mapa topograficzna:
 Główny Urząd Geodezji i Kartografii,
 usługa przeglądania 07.08.2017 r.



258000

703000

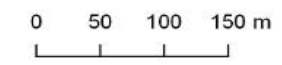
704000



Przebieg granicy rezerwatu przyrody

ZABŁOCIE

Arkusz 9 z 16

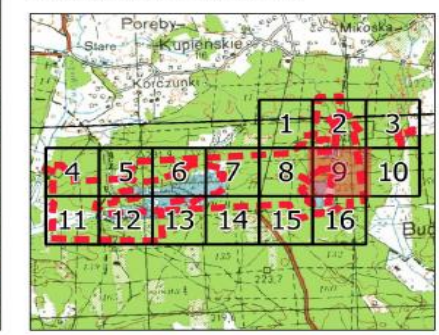


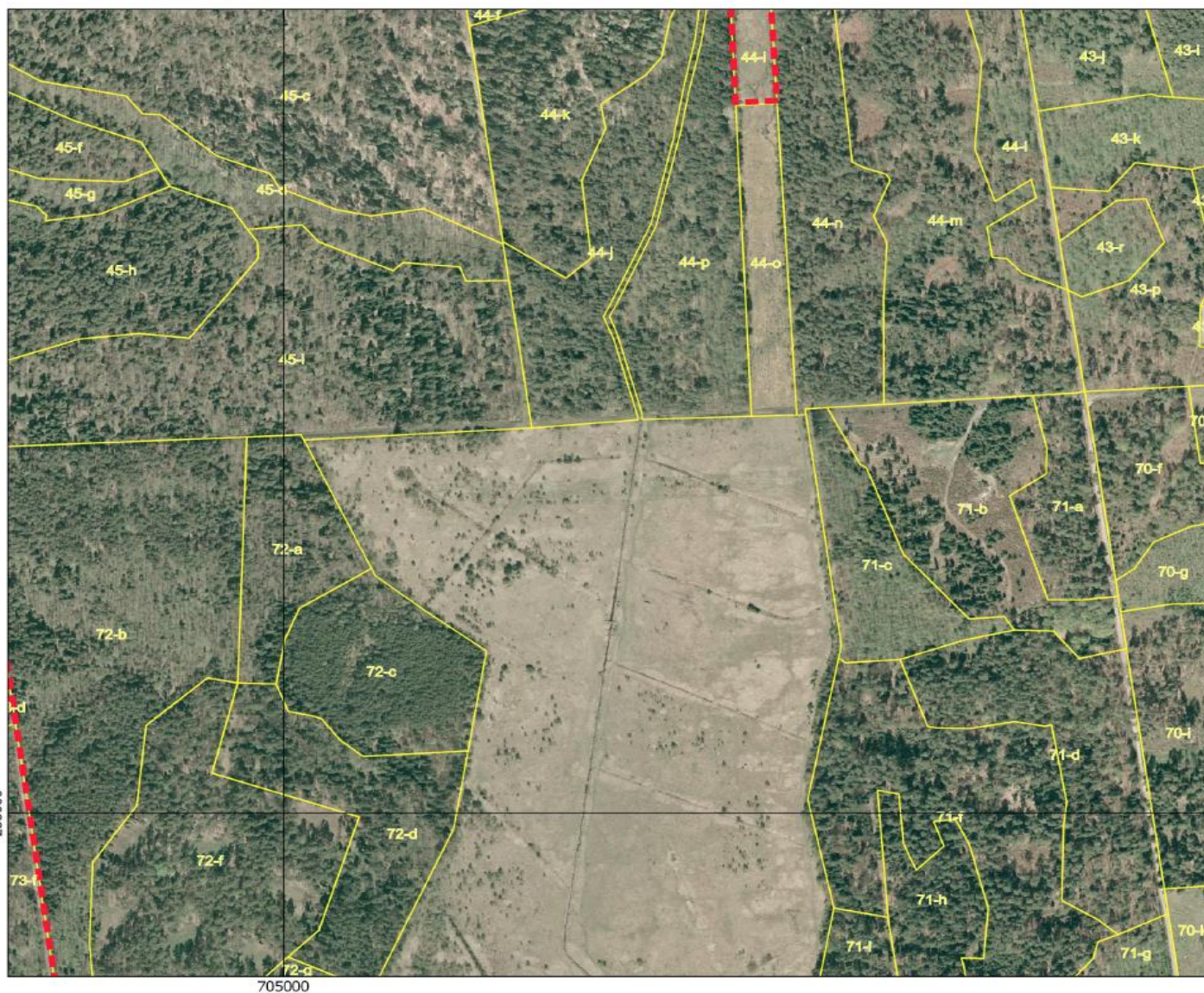
Układ współrzędnych: PL-1992

Legenda

- Granica rezerwatu
- Granice wydziałów leśnych

Wydziałenia leśne:
 Regionalna Dyrekcja Lasów Państwowych
 w Krośnie, stan aktualny na 2017 r.
 Ortofotomapa:
 Agencja Restrukturyzacji i Modernizacji Rolnictwa,
 stan aktualny na 2010 r.
 Mapa topograficzna:
 Główny Urząd Geodezji i Kartografii,
 usługa przeglądania 07.08.2017 r.

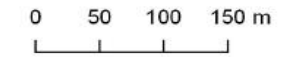




Przebieg granicy rezerwatu przyrody

ZABŁOCIE

Arkusz 10 z 16

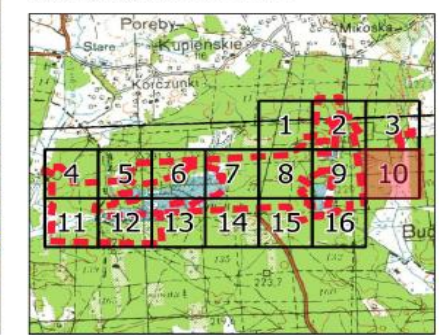


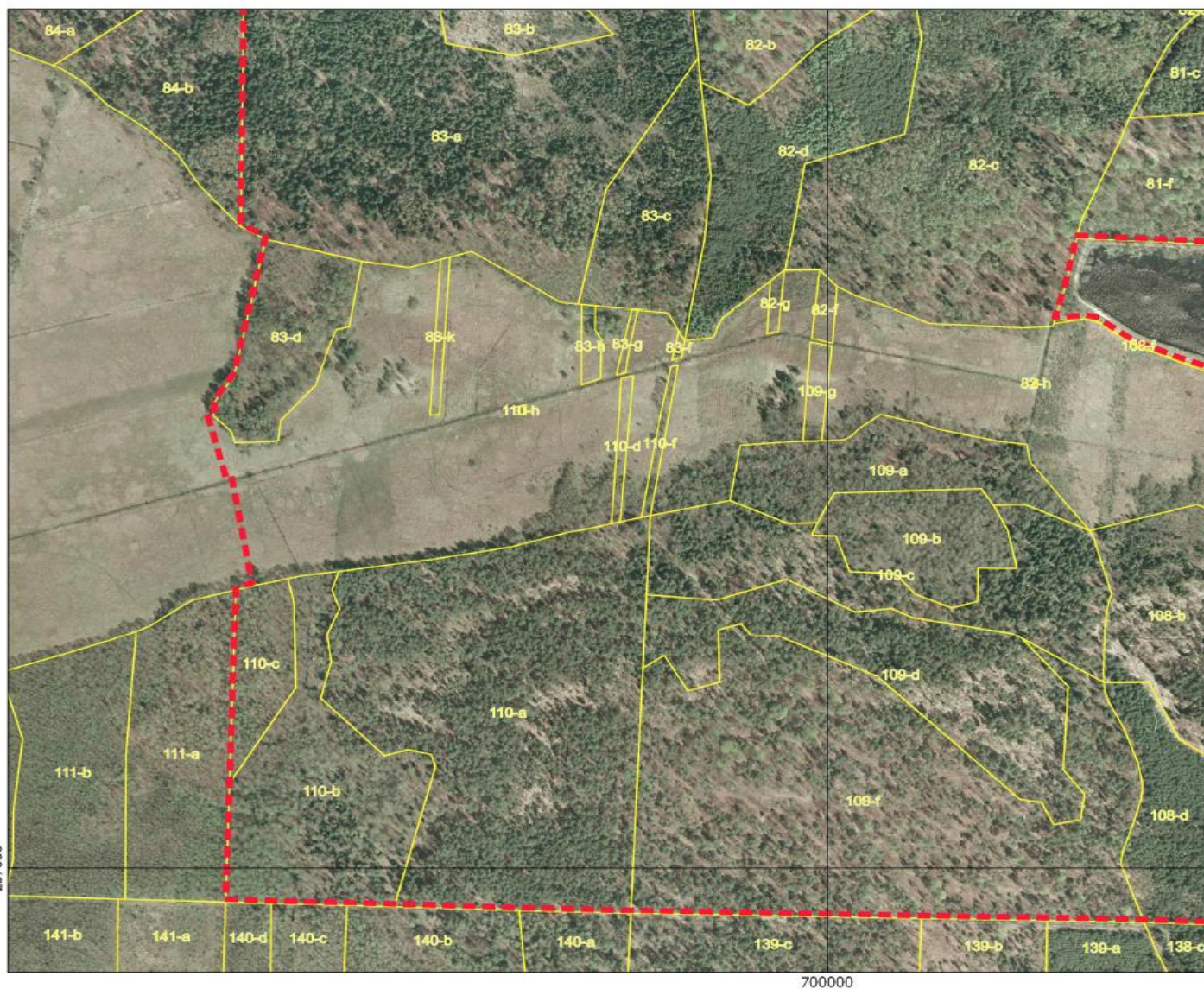
Układ współrzędnych: PL-1992

Legenda

- Granica rezerwatu
- Granice wydziałów leśnych

Wydziałenia leśne:
 Regionalna Dyrekcja Lasów Państwowych
 w Krośnie, stan aktualny na 2017 r.
 Ortofotomapa:
 Agencja Restrukturyzacji i Modernizacji Rolnictwa,
 stan aktualny na 2010 r.
 Mapa topograficzna:
 Główny Urząd Geodezji i Kartografii,
 usługa przeglądania 07.08.2017 r.

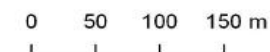




Przebieg granicy rezerwatu przyrody

ZABŁOCIE

Arkusz 11 z 16

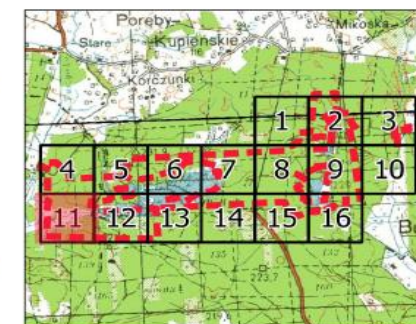


Układ współrzędnych: PL-1992

Legenda

- Granica rezerwatu
- Granice wydziałów leśnych

Wydziałki leśne:
Regionalna Dyrekcja Lasów Państwowych
w Krośnie, stan aktualny na 2017 r.
Ortofotomapa:
Agencja Restrukturyzacji i Modernizacji Rolnictwa,
stan aktualny na 2010 r.
Mapa topograficzna:
Główny Urząd Geodezji i Kartografii,
usługa przeglądania 07.08.2017 r.



257000

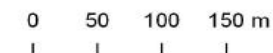
700000



Przebieg granicy rezerwatu przyrody

ZABŁOCIE

Arkusz 12 z 16

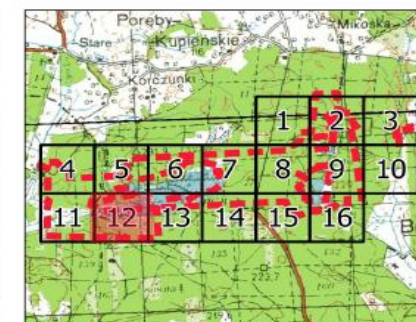


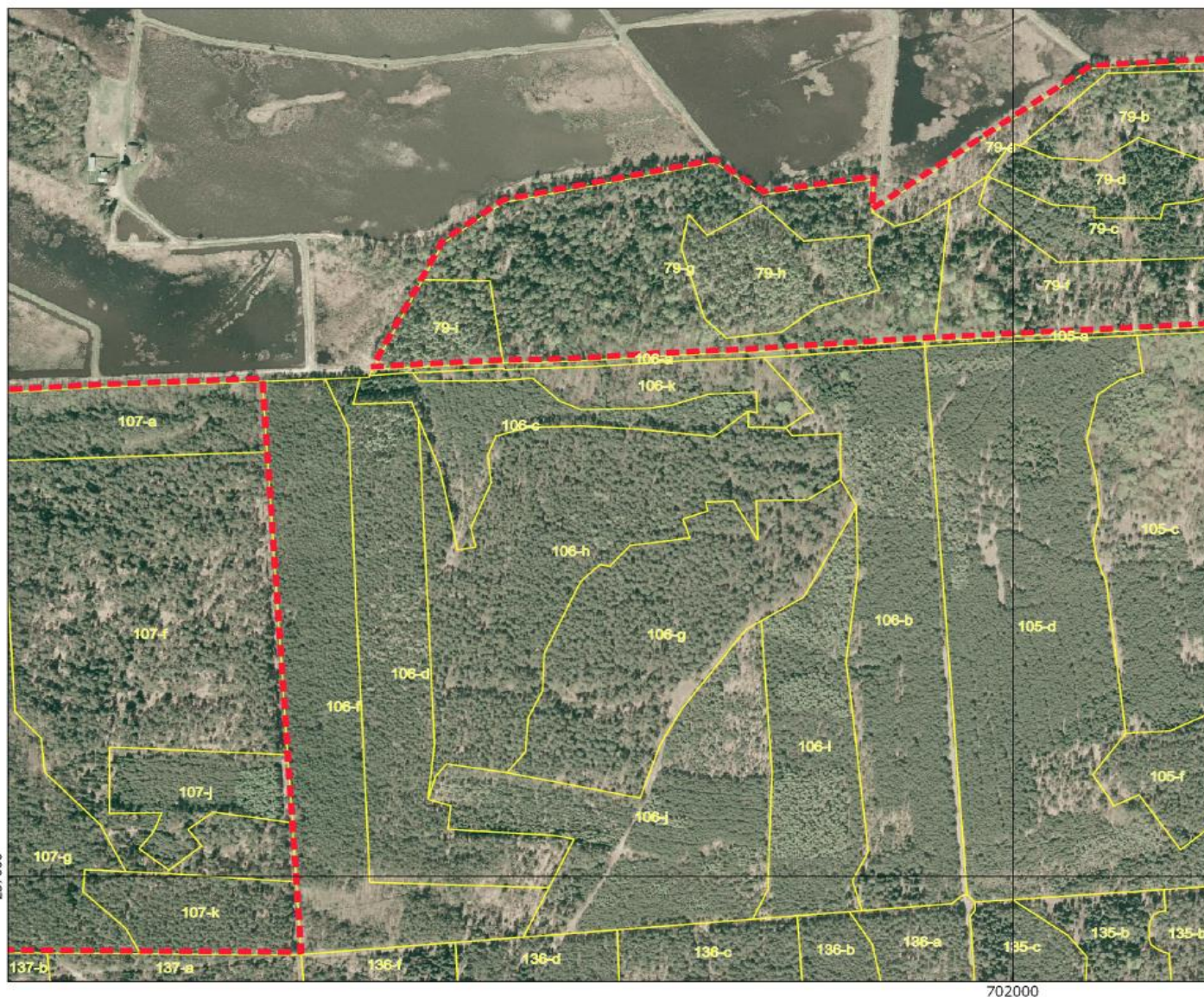
Układ współrzędnych: PL-1992

Legenda

- Granica rezerwatu
- Granice wydziałów leśnych

Wydziałenia leśne:
 Regionalna Dyrekcja Lasów Państwowych
 w Krośnie, stan aktualny na 2017 r.
 Ortofotomapa:
 Agencja Restrukturyzacji i Modernizacji Rolnictwa,
 stan aktualny na 2010 r.
 Mapa topograficzna:
 Główny Urząd Geodezji i Kartografii,
 usługa przeglądania 07.08.2017 r.

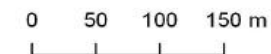




Przebieg granicy rezerwatu przyrody

ZABŁOCIE

Arkusze 13 z 16

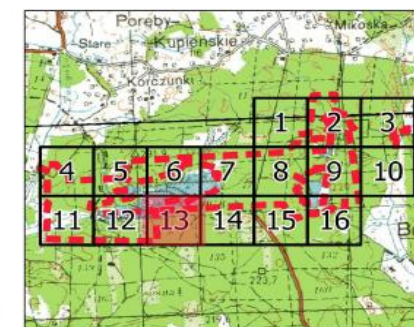


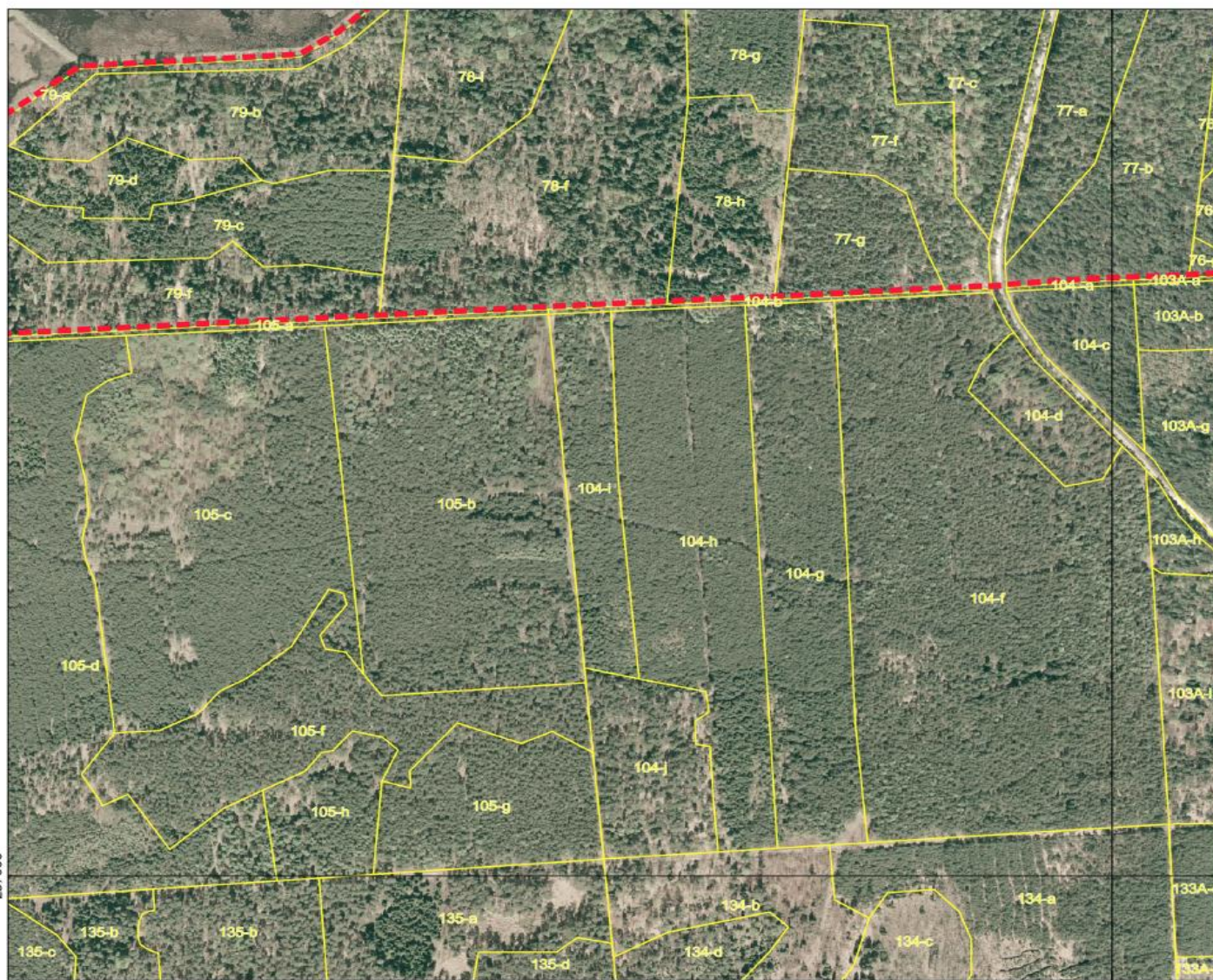
Układ współrzędnych: PL-1992

Legenda

- Granica rezerwatu
- Granice wydziałów leśnych

Wydziałenia leśne:
 Regionalna Dyrekcja Lasów Państwowych
 w Krośnie, stan aktualny na 2017 r.
 Ortofotomapa:
 Agencja Restrukturyzacji i Modernizacji Rolnictwa,
 stan aktualny na 2010 r.
 Mapa topograficzna:
 Główny Urząd Geodezji i Kartografii,
 usługa przeglądania 07.08.2017 r.

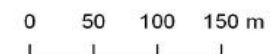




Przebieg granicy rezerwatu przyrody

ZABŁOCIE

Arkusze 14 z 16

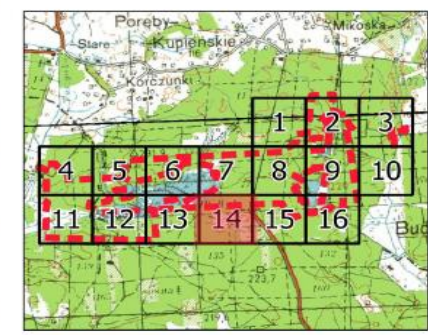


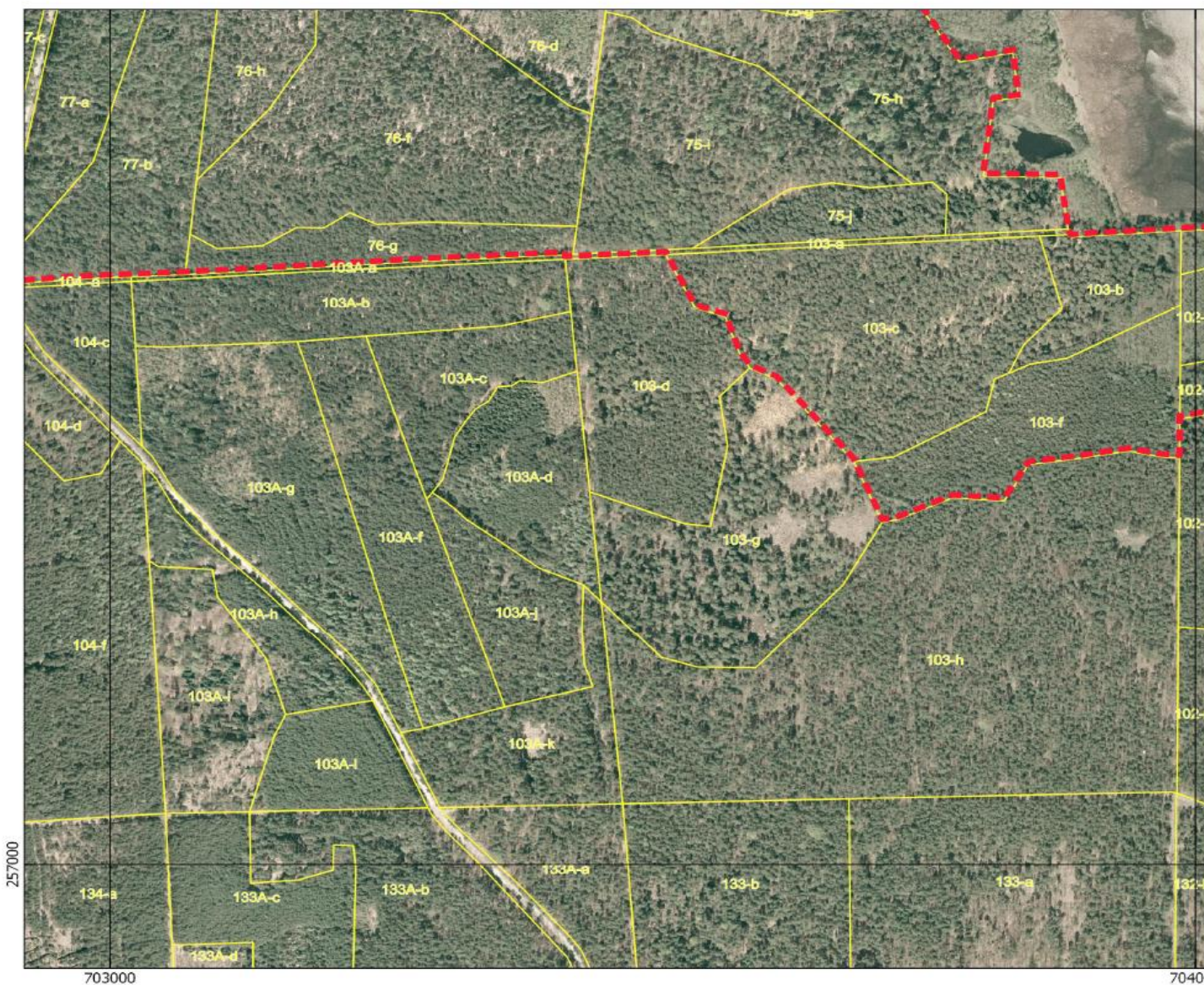
Układ współrzędnych: PL-1992

Legenda

- Granica rezerwatu
- Granice wydziałów leśnych

Wydziałki leśne:
 Regionalna Dyrekcja Lasów Państwowych
 w Krośnie, stan aktualny na 2017 r.
 Ortofotomapa:
 Agencja Restrukturyzacji i Modernizacji Rolnictwa,
 stan aktualny na 2010 r.
 Mapa topograficzna:
 Główny Urząd Geodezji i Kartografii,
 usługa przeglądania 07.08.2017 r.

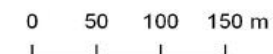




Przebieg granicy rezerwatu przyrody

ZABŁOCIE

Arkusz 15 z 16

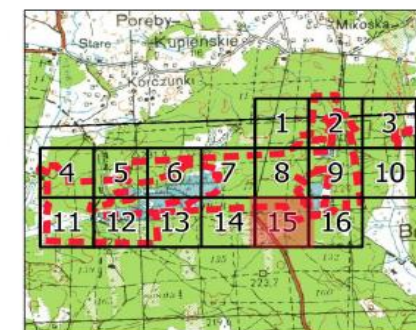


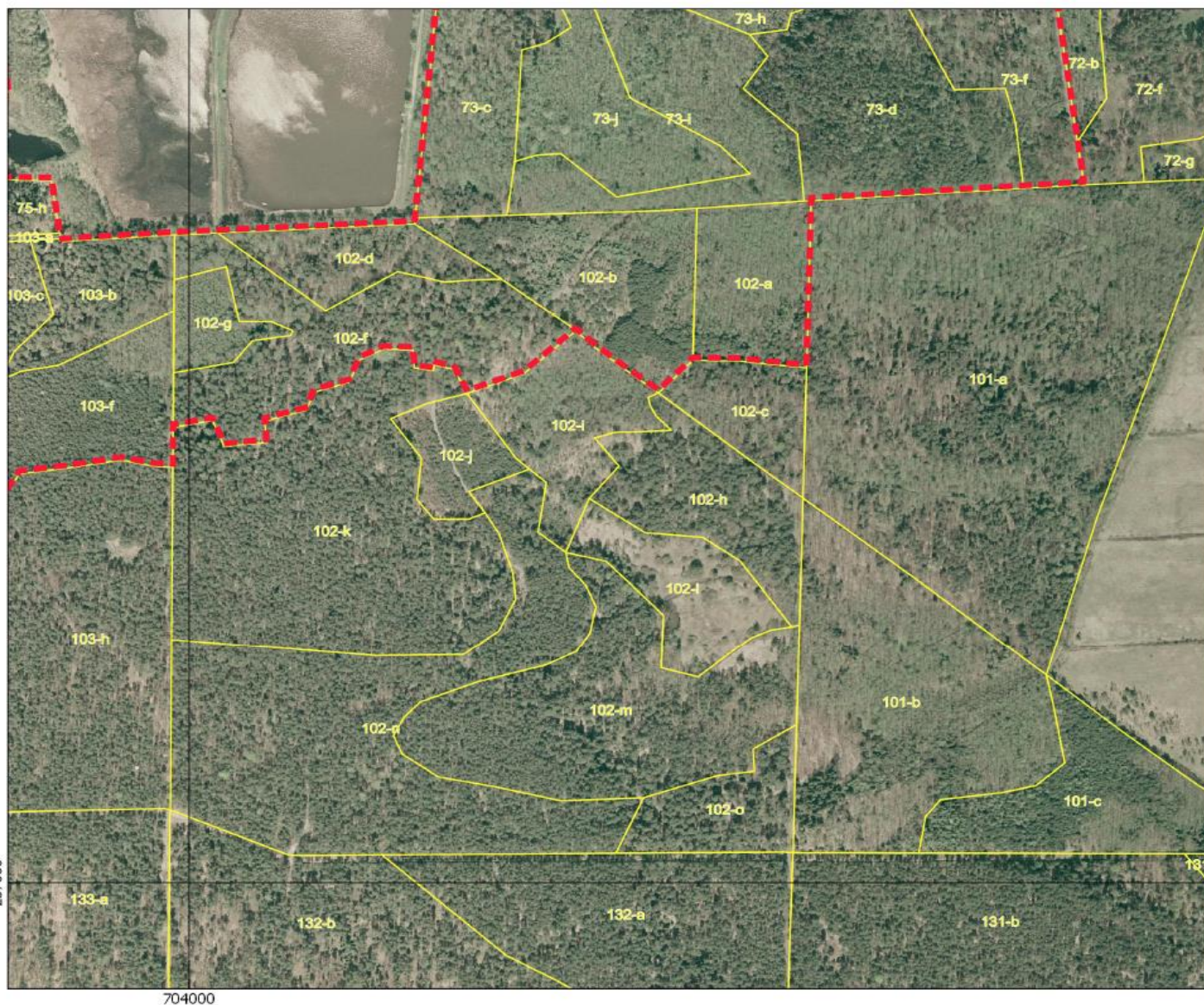
Układ współrzędnych: PL-1992

Legenda

- Granica rezerwatu
- Granice wydzieleń leśnych

Wydzienienia leśne:
Regionalna Dyrekcja Lasów Państwowych
w Krośnie, stan aktualny na 2017 r.
Ortofotomapa:
Agencja Restrukturyzacji i Modernizacji Rolnictwa,
stan aktualny na 2010 r.
Mapa topograficzna:
Główny Urząd Geodezji i Kartografii,
usługa przeglądania 07.08.2017 r.

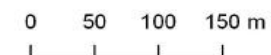




Przebieg granicy rezerwatu przyrody

ZABŁOCIE

Arkusz 16 z 16



Układ współrzędnych: PL-1992

Legenda

- Granica rezerwatu
- Granice wydziałów leśnych

Wydziałenia leśne:
 Regionalna Dyrekcja Lasów Państwowych
 w Krośnie, stan aktualny na 2017 r.
 Ortofotomapa:
 Agencja Restrukturyzacji i Modernizacji Rolnictwa,
 stan aktualny na 2010 r.
 Mapa topograficzna:
 Główny Urząd Geodezji i Kartografii,
 usługa przeglądania 07.08.2017 r.

