

UCHWAŁA NR XXXIX/782/13
SEJMIKU WOJEWÓDZTWA PODKARPACKIEGO

z dnia 28 października 2013 r.

w sprawie Strzyżowsko-Sędziszowskiego Obszaru Chronionego Krajobrazu

Na podstawie art. 18 pkt 20 ustawy z dnia 5 czerwca 1998 r. o samorządzie województwa (tekst jedn. Dz. U. z 2013 r. poz. 596 z późn. zm.) oraz art. 23 ust. 2 i art. 24 ustawy z dnia 16 kwietnia 2004 r. o ochronie przyrody (tekst jedn. Dz. U. z 2013 r. poz. 627 z późn. zm.)¹⁾

Sejmik Województwa Podkarpackiego
uchwala, co następuje:

§ 1. 1. Strzyżowsko-Sędziszowski Obszar Chronionego Krajobrazu, zwany dalej „Obszarem”, obejmuje obszar o powierzchni 14.336 ha.

2. Obszar zlokalizowany jest na terenie gmin: Iwierzycze, Sędziszów Małopolski i Wielopole Skrzyńskie w powiecie ropczycko-sędziszowskim, Boguchwała w powiecie rzeszowskim, Czudec i Strzyżów w powiecie strzyżowskim.

3. Usytuowanie Obszaru przedstawia mapa pogładowa stanowiąca załącznik Nr 1.

4. Opis tekstowy przebiegu granicy Obszaru stanowi załącznik Nr 2.

5. Przebieg granic Obszaru, z dokładnością odpowiadającą prowadzonej na danym terenie mapie zasadniczej, określa linia ciągła łącząca punkty załamania granicy, których współrzędne przedstawia załącznik Nr 3.

§ 2. Czynna ochrona ekosystemów Obszaru, realizowana w ramach racjonalnej gospodarki rolnej i leśnej, polega na zachowaniu różnorodności biologicznej siedlisk przyrodniczych.

§ 3. 1. Na terenie Obszaru zakazuje się:

- 1) realizacji przedsięwzięć mogących znacząco oddziaływać na środowisko w rozumieniu przepisów ustawy z dnia 3 października 2008 r. o udostępnianiu informacji o środowisku i jego ochronie, udziale społeczeństwa w ochronie środowiska oraz o ocenach oddziaływania na środowisko (Dz. U. Nr 199, poz. 1227 z późn. zm.)²⁾ z wyłączeniem przedsięwzięć, o których mowa w art.24 ust 3 ustawy o ochronie przyrody;
- 2) zabijania dziko występujących zwierząt, niszczenia ich nor, legowisk, innych schronień i miejsc rozrodu oraz tarlisk, złożonej ikry, z wyjątkiem amatorskiego połowu ryb oraz wykonywania czynności związanych z racjonalną gospodarką rolną, leśną, rybacką i łowiecką;
- 3) likwidowania i niszczenia zadrzewień śródpolnych, przydrożnych i nadwodnych, jeżeli nie wynikają one z potrzeby ochrony przeciwpowodziowej i zapewnienia bezpieczeństwa ruchu drogowego lub wodnego lub budowy, odbudowy, utrzymania, remontów lub naprawy urządzeń wodnych;
- 4) lokalizowania obiektów budowlanych w pasie szerokości 100 m od linii brzegów rzek: Wisłok, Bystrzyca, jezior i innych zbiorników wodnych, z wyjątkiem urządzeń wodnych oraz obiektów służących prowadzeniu racjonalnej gospodarki rolnej, leśnej lub rybackiej, przy czym dla sztucznych zbiorników wodnych za linię brzegową uważa się linię wody przy maksymalnej rzędnej piętrzenia wody w zbiorniku;
- 5) wykonywania prac ziemnych trwale zniekształcających rzeźbę terenu, z wyjątkiem prac związanych z zabezpieczeniem przeciwpowodziowym lub przeciwoświsowym lub utrzymaniem, budową, odbudową, naprawą lub remontem urządzeń wodnych;
- 6) dokonywania zmian stosunków wodnych, jeżeli służą innym celom niż ochrona przyrody lub zrównoważone wykorzystanie użytków rolnych i leśnych oraz racjonalna gospodarka wodna lub rybacka;
- 7) likwidowania naturalnych zbiorników wodnych, starorzeczy i obszarów wodno-błotnych.

2. Zakaz, o którym mowa w ust. 1 pkt 4 nie narusza lokalizacji obiektów budowlanych wskazanych w: studium uwarunkowań i kierunków zagospodarowania przestrzennego gminy, miejscowych planach zagospodarowania przestrzennego i ostatecznych decyzjach administracyjnych, obowiązujących w dniu wejścia w życie niniejszej uchwały.

3. Strefa wyłączona z zabudowy na podstawie zakazu, o którym mowa w ust. 1 pkt 4, może podlegać ograniczeniu w studium uwarunkowań i kierunków zagospodarowania przestrzennego gminy lub w miejscowych planach zagospodarowania przestrzennego w ramach uzgodnień z ustawy z dnia 16 kwietnia 2004 r. o ochronie przyrody, jeżeli nie wpłynie to znacząco negatywnie na ochronę przyrody Obszaru.

§ 4. Nadzór nad Obszarem sprawuje Marszałek Województwa Podkarpackiego.

§ 5. Wykonanie uchwały powierza się Zarządowi Województwa Podkarpackiego.

§ 6. Uchwała wchodzi w życie po upływie 14 dni od dnia ogłoszenia w Dzienniku Urzędowym Województwa Podkarpackiego³⁾.

Przewodniczący Sejmiku
Województwa Podkarpackiego

Wojciech Buczak

¹⁾Zmiany wymienionej ustawy zostały ogłoszone w Dz. U z 2013 r. poz. 628.

²⁾Zmiany wymienionej ustawy zostały ogłoszone w Dz. U z 2008r. Nr 227, poz. 1505, Dz. U. z 2009r. Nr 42, poz. 340, Nr 84, poz. 700, Nr 157, poz.1241, Dz. U. z 2010r. Nr 28, poz.145, Nr 106, poz. 675, Nr 119, poz.804, Nr 143, poz. 963, Nr 182, poz.1228, Dz. U. z 2011r. Nr 32, poz.159, Nr 122, poz.695,Nr 132, poz.766, Nr 135, poz.789, , Nr 170, poz.1015, Nr 178, poz.1060, Nr 152, poz.897, Nr 163, poz.981, Dz. U. z 2012r. poz. 460, poz.472, poz.908, poz. 951, poz. 1529, Dz .U. z 2013r. poz.21, poz.165.

³⁾Niniejsza uchwała była poprzedzona :

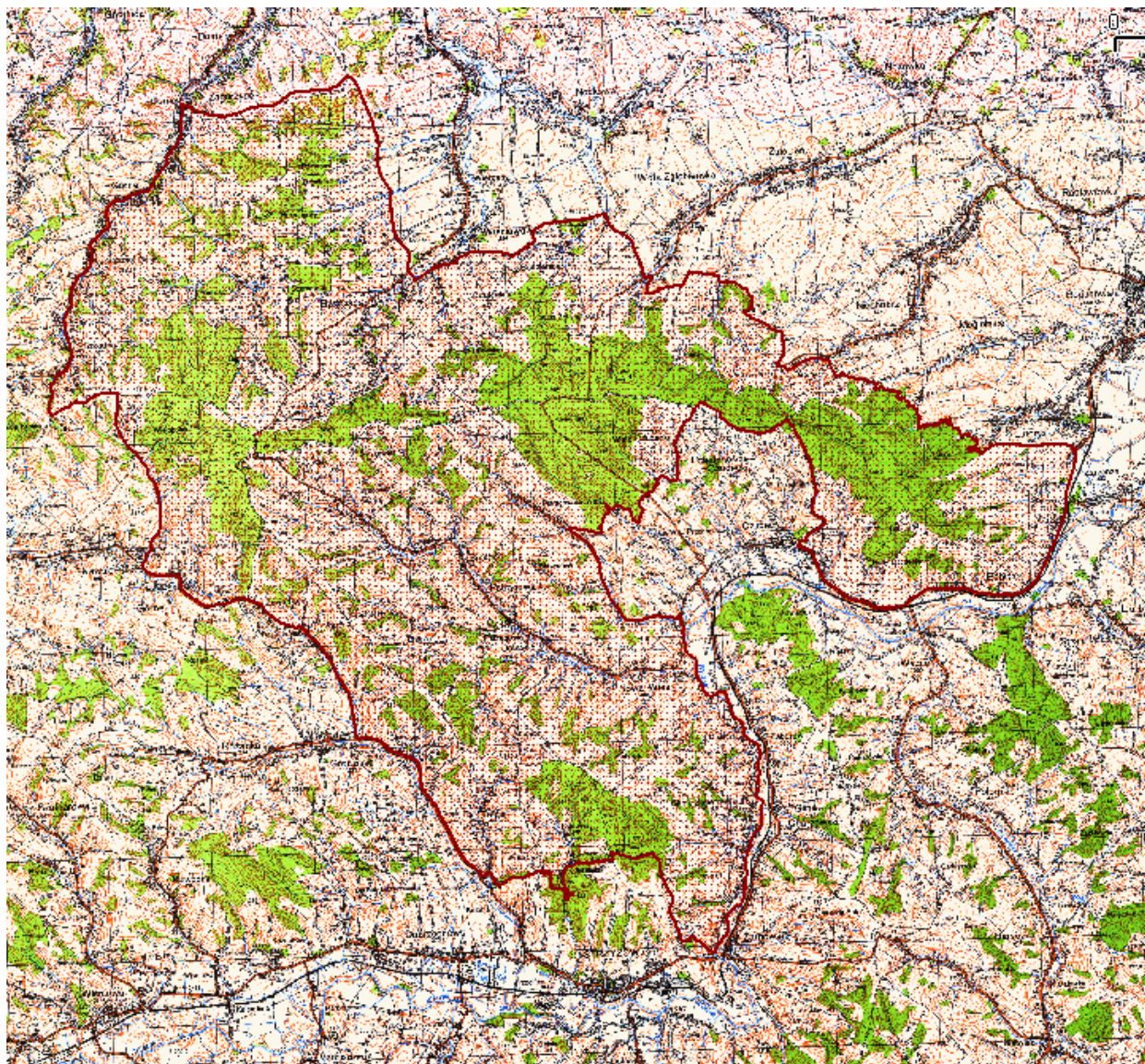
1)Rozporządzeniem Nr 35 Wojewody Rzeszowskiego z dnia 14 lipca 1992 r. w sprawie zasad zagospodarowania obszarów chronionego krajobrazu na terenie województwa rzeszowskiego (Dz. Urz. Woj. Rzeszowskiego Nr 7, poz. 74), które na podstawie art. 157 ustawy z dnia 16 kwietnia 2004 r. o ochronie przyrody (Dz. U. Nr 92, poz. 880) straciło moc z dniem wejścia w życie rozporządzenia Nr 81/05 Wojewody Podkarpackiego z dnia 31 października 2005r. w sprawie Strzyżowsko-Sędziszowskiego Obszaru Chronionego Krajobrazu,

2) Rozporządzeniem Nr 81/05 Wojewody Podkarpackiego z dnia 31 października 2005r. w sprawie Strzyżowsko-Sędziszowskiego Obszaru Chronionego Krajobrazu (Dz. Urz. Woj. Podkarpackiego Nr 138, poz.2107),

3)Rozporządzeniem Nr 84/05 Wojewody Podkarpackiego z dnia 29 listopada 2005r. w sprawie zmiany rozporządzeń Wojewody Podkarpackiego w sprawie obszarów chronionego krajobrazu (Dz. Urz. Woj. Podkarpackiego Nr 149, poz. 2435),które na podstawie art. 35 ust. 1 ustawy z dnia 23 stycznia 2009r.o zmianie niektórych ustaw w związku ze zmianami w organizacji i podziale zadań administracji publicznej w województwie straciły moc z dniem wejścia w życie niniejszej uchwały.

ZAŁĄCZNIK NR.1

**MAPA POGLĄDOWA USYTUOWANIA STRYŻÓWSKO-SĘDZISZOWSKIEGO OBSZARU CHRONIONEGO
KRAJOBRAZU**



Mapa topograficzna w skali 1: 50 000 oraz plik wektorowy w formacie ESRI Shapefile w układzie PUWG_92, stanowiący graficzne przedstawienie punktów załamania granicy, dostępne w Departamencie Ochrony Środowiska Urzędu Marszałkowskiego Województwa Podkarpackiego w Rzeszowie.

Załącznik nr 2

Tekstowy opis granic Strzyżowsko-Sędziszowskiego Obszaru Chronionego Krajobrazu

1. Ilekroć w opisie granicy jest mowa o „punkcie Nr...” należy przez to rozumieć punkt załamania granicy o współrzędnych wykazanych w załączniku nr 3.

2. Począwszy od północy granica Strzyżowsko-Sędziszowskiego Obszaru Chronionego Krajobrazu umownie rozpoczyna się w miejscowości Zagorzyce w okolicy przysiółka Tarnów (punkt Nr 1) i biegnie linią ciągłą, kolejnymi, opisanymi niżej, odcinkami:

- 1) w kierunku wschodnim wzdłuż szczytów wzniesień stanowiących granicę wododziałową do miejsca przecięcia się zachodniej granicy administracyjnej gminy Iwierzycy z drogą lokalną biegnącą do miejscowości Bystrzyca (punkt Nr 67),
- 2) w kierunku południowym ww. drogą lokalną przez przysiółki Kolonia (Iwierzycy) i Kamieniec (wschodnia część) i terenami rolnymi do północno-wschodniej części miejscowości Bystrzyca (punkt Nr 129),
- 3) w kierunku północno- wschodnim drogą lokalną biegnącą przez miejscowość Wiśniowa a następnie terenami rolnymi do drogi lokalnej w miejscowości Będzienica (punkt Nr 169),
- 4) w kierunku wschodnim i południowo-wschodnim drogami lokalnymi do południowego skraju miejscowości Wola Zgłobieńska (punkt Nr 222),
- 5) w kierunku południowo-wschodnim drogami polnymi przez przysiółki Wilczy Dół (południowy skraj) i Zagórze (północny i północno-wschodni skraj) do północnej granicy kompleksu leśnego w przysiółku Zagórze (punkt Nr 284),
- 6) w kierunku południowo-wschodnim, północną i wschodnią granicą ww. kompleksu leśnego leżącego między przysiółkami Zagórze i Babia Góra do punktu Nr 334,
- 7) w kierunku południowo-wschodnim i południowym drogami polnymi do drogi lokalnej Czudec-Niechobrz w miejscowości Niechobrz (punkt Nr 385),
- 8) w kierunku południowo-zachodnim ww. drogą (do punktu Nr 395) a następnie w kierunku wschodnim terenami rolnymi, drogami lokalnymi, granicą polno leśną, ponownie terenami rolnymi do drogi krajowej nr 9 Radom-Barwinek, obejmując od północy przysiółek Babia Góra (punkt Nr 766),
- 9) w kierunku południowo-zachodnim i zachodnim ww. drogą krajową, do miejsca skrzyżowania z drogą lokalną Czudec-Niechobrz (punkt Nr 959),
- 10) w kierunku północnym ww. drogą lokalną do południowej granicy kompleksu leśnego „Księży Las” (punkt Nr 1052),
- 11) w kierunku zachodnim i południowym granicą polno-leśną do drogi lokalnej w miejscowości Przedmieście Czudeckie (punkt Nr 1102),
- 12) w kierunku południowym ww. drogą lokalną biegnącą przez przysiółek Wola Czudecka do miejsca, w którym droga ta zmienia kierunek na wschodni (punkt Nr 1166),
- 13) w kierunku zachodnim drogą lokalną, w kierunku południowo-zachodnim terenem rolnym do granicy kompleksu leśnego (punkt Nr 1195),
- 14) w kierunku południowo-zachodnim granicą polno-leśną, drogą polną do miejsca styku z drogą lokalną Pstrągowa-Wola - Nowa Wieś (punkt Nr 1305),
- 15) w kierunku południowo-wschodnim ww. drogą lokalną do przysiółka Środnówka w Nowej Wsi (punkt Nr 1382),
- 16) w kierunku południowym drogą lokalną Czudec-Nowa Wieś do punktu Nr 1396,
- 17) w kierunku południowo-wschodnim terenem rolnym, brzegiem rzeki Wisłok do

- miejsca styku z wschodnią granicą administracyjną miasta Strzyżów (punkt Nr 1547),
- 18) w kierunku północnym i zachodnim, północną granicą administracyjną miasta Strzyżów, do miejsca przecięcia z drogą Strzyżów-Grodzisko-Nawsie-Budzisz (punkt Nr 1808), z zastrzeżeniem pkt3,
 - 19) w kierunku północno-zachodnim ww. drogą do skrzyżowania w północnej części przysiółka Budzisz (punkt Nr 2114),
 - 20) w kierunku zachodnim drogą lokalną do południowego skraju przysiółka Szymankówka (punkt Nr 2156),
 - 21) w kierunku północnym terenami rolnymi położonymi wzdłuż potoku Budzisz przez przysiółek Szymankówka, do drogi lokalnej w miejscowości Szkodna (punkt Nr 2243),
 - 22) w kierunku północnym ww. drogą lokalną do miejscowości Zagorzyce w okolicy przysiółka Tarnów, skąd rozpoczęto opis granicy.

3. W przypadku rozbieżności między przebiegiem granicy Obszaru wyznaczonym punktami jej załamania, pomiędzy punktem Nr 1547 i punktem Nr 1808 a faktycznym przebiegiem granicy administracyjnej Miasta Strzyżów, za prawidłowy przebieg granicy Obszaru należy uznać granicę administracyjną Miasta Strzyżów.

Współrzędne punktów załamania granicy Strzyżowsko-Sędziszowskiego Obszaru Chronionego Krajobrazu

Nr pkt.	Współrzędne punktów załamania granicy w układzie WGS84
0	50.025332 , 21.679127
1	50.025607 , 21.679056
2	50.025608 , 21.679318
3	50.025415 , 21.679588
4	50.025403 , 21.679980
5	50.025436 , 21.680127
6	50.025392 , 21.680291
7	50.025204 , 21.680847
8	50.025113 , 21.681182
9	50.024976 , 21.681604
10	50.024730 , 21.682137
11	50.024590 , 21.682374
12	50.024189 , 21.684171
13	50.024138 , 21.684378
14	50.024126 , 21.684471
15	50.023634 , 21.686733
16	50.023379 , 21.689116
17	50.023362 , 21.689301
18	50.023349 , 21.690306
19	50.023343 , 21.690310
20	50.023209 , 21.690420
21	50.023953 , 21.695274
22	50.024346 , 21.696596
23	50.024329 , 21.696578
24	50.024333 , 21.696596
25	50.024509 , 21.697353
26	50.024567 , 21.697720
27	50.024632 , 21.698227
28	50.024626 , 21.698599
29	50.024608 , 21.698611
30	50.024602 , 21.698622
31	50.024704 , 21.698912
32	50.024793 , 21.699554
33	50.024807 , 21.700916
34	50.024860 , 21.702529
35	50.024851 , 21.702513
36	50.024848 , 21.702616
37	50.024857 , 21.702685
38	50.024881 , 21.703598
39	50.024947 , 21.703952
40	50.025094 , 21.704658

Nr pkt.	Współrzędne punktów załamania granicy w układzie WGS84
41	50.025193 , 21.704969
42	50.025311 , 21.705277
43	50.025831 , 21.706403
44	50.025923 , 21.706560
45	50.025849 , 21.706459
46	50.026008 , 21.706692
47	50.026195 , 21.707299
48	50.026692 , 21.708073
49	50.026888 , 21.708709
50	50.027067 , 21.709962
51	50.027083 , 21.7111460
52	50.027125 , 21.712344
53	50.027154 , 21.712904
54	50.027146 , 21.713135
55	50.027252 , 21.714137
56	50.027282 , 21.714797
57	50.027281 , 21.716229
58	50.027290 , 21.718389
59	50.027337 , 21.718836
60	50.027337 , 21.719066
61	50.027565 , 21.719829
62	50.027747 , 21.720737
63	50.027949 , 21.721603
64	50.028107 , 21.721993
65	50.028819 , 21.722844
66	50.029402 , 21.723702
67	50.029567 , 21.724140
68	50.029151 , 21.725336
69	50.028912 , 21.725796
70	50.028592 , 21.726133
71	50.027631 , 21.726858
72	50.026399 , 21.727584
73	50.025460 , 21.728137
74	50.024210 , 21.728880
75	50.022348 , 21.730000
76	50.021731 , 21.730377
77	50.021499 , 21.730459
78	50.019834 , 21.731067
79	50.018561 , 21.731807
80	50.018508 , 21.731776
81	50.018444 , 21.731819

Nr pkt.	Współrzędne punktów załamania granicy w układzie WGS84
82	50.018415 , 21.731873
83	50.017106 , 21.731927
84	50.017016 , 21.731886
85	50.016568 , 21.731519
86	50.015212 , 21.731386
87	50.015071 , 21.731400
88	50.013921 , 21.731522
89	50.012012 , 21.732217
90	50.011969 , 21.732194
91	50.011920 , 21.732237
92	50.011893 , 21.732288
93	50.011021 , 21.733108
94	50.010046 , 21.734020
95	50.009339 , 21.734698
96	50.009279 , 21.734665
97	50.009153 , 21.734791
98	50.007977 , 21.734703
99	50.007184 , 21.734655
100	50.007151 , 21.734606
101	50.007091 , 21.734615
102	50.007070 , 21.734654
103	50.005803 , 21.734673
104	50.005542 , 21.734684
105	50.005139 , 21.734739
106	50.004406 , 21.734840
107	50.004351 , 21.734790
108	50.004329 , 21.734813
109	50.004322 , 21.734874
110	50.002812 , 21.735121
111	50.002230 , 21.735213
112	50.001129 , 21.735755
113	50.000210 , 21.737078
114	50.000087 , 21.737205
115	49.999267 , 21.738131
116	49.998553 , 21.738919
117	49.998209 , 21.739070
118	49.997631 , 21.739155
119	49.997305 , 21.739132
120	49.996369 , 21.738660
121	49.995912 , 21.738460
122	49.995684 , 21.738454

Nr pkt.	Współrzędne punktów załamania granicy w układzie WGS84
123	49.995497 , 21.738488
124	49.995180 , 21.738586
125	49.995072 , 21.738781
126	49.994413 , 21.739788
127	49.994381 , 21.739835
128	49.993694 , 21.740322
129	49.993647 , 21.740364
130	49.993705 , 21.740563
131	49.994019 , 21.741636
132	49.994157 , 21.742097
133	49.994328 , 21.742472
134	49.994509 , 21.742839
135	49.995418 , 21.744869
136	49.995407 , 21.744929
137	49.995453 , 21.745036
138	49.995497 , 21.745101
139	49.995604 , 21.745485
140	49.995689 , 21.745695
141	49.995743 , 21.745882
142	49.995950 , 21.746078
143	49.996000 , 21.746223
144	49.996013 , 21.746362
145	49.995982 , 21.746531
146	49.995996 , 21.746880
147	49.996038 , 21.747685
148	49.996054 , 21.747847
149	49.996059 , 21.747961
150	49.996229 , 21.749567
151	49.996327 , 21.750494
152	49.996381 , 21.751201
153	49.996468 , 21.751494
154	49.996611 , 21.751710
155	49.996851 , 21.752001
156	49.996939 , 21.752073
157	49.997129 , 21.752242
158	49.997245 , 21.752514
159	49.997498 , 21.753543
160	49.997679 , 21.754233
161	49.997983 , 21.755314
162	49.998140 , 21.755517
163	49.998256 , 21.755575

Nr pkt.	Współrzędne punktów załamania granicy w układzie WGS84	
164	49.998127	21.755660
165	49.998307	21.756815
166	49.998092	21.758043
167	49.998088	21.762369
168	49.997728	21.765145
169	49.997710	21.765689
170	49.997084	21.766715
171	49.997111	21.766808
172	49.997164	21.766824
173	49.998164	21.769350
174	49.998321	21.769779
175	49.998628	21.770542
176	49.999596	21.773024
177	49.999684	21.772995
178	49.999814	21.773003
179	50.000246	21.772861
180	50.001281	21.772437
181	50.001313	21.772458
182	50.002319	21.775099
183	50.002626	21.775910
184	50.002835	21.779066
185	50.002957	21.782077
186	50.002982	21.782509
187	50.003133	21.786279
188	50.003297	21.787521
189	50.003548	21.789314
190	50.003692	21.790346
191	50.003756	21.790833
192	50.003834	21.791372
193	50.003961	21.792281
194	50.003131	21.792787
195	50.003120	21.792743
196	50.002699	21.792994
197	50.001959	21.793409
198	50.001703	21.793680
199	50.001445	21.793997
200	50.001251	21.794325
201	50.000867	21.795159
202	50.000788	21.795476
203	50.000584	21.796173
204	50.000366	21.796877
205	49.999959	21.797953
206	49.999679	21.798534
207	49.999410	21.798921
208	49.998802	21.799419
209	49.998464	21.799584

Nr pkt.	Współrzędne punktów załamania granicy w układzie WGS84	
210	49.997969	21.799743
211	49.997362	21.799999
212	49.997023	21.800190
213	49.996724	21.800368
214	49.996097	21.800825
215	49.995457	21.801299
216	49.995242	21.801443
217	49.995014	21.801584
218	49.994263	21.801796
219	49.993527	21.802038
220	49.992646	21.802283
221	49.992550	21.802296
222	49.992482	21.802342
223	49.992672	21.803024
224	49.992820	21.803723
225	49.992874	21.804038
226	49.992728	21.804103
227	49.992502	21.804181
228	49.992441	21.804155
229	49.992396	21.804136
230	49.992286	21.804022
231	49.992000	21.803628
232	49.991904	21.803706
233	49.991853	21.803727
234	49.991792	21.803704
235	49.991682	21.803608
236	49.991530	21.803248
237	49.990894	21.802944
238	49.990607	21.802873
239	49.990434	21.802892
240	49.990218	21.802805
241	49.990067	21.802711
242	49.989949	21.802634
243	49.989846	21.802604
244	49.989767	21.802619
245	49.989742	21.802715
246	49.989765	21.802739
247	49.989817	21.803103
248	49.989916	21.803781
249	49.989940	21.804197
250	49.989954	21.804542
251	49.989977	21.804895
252	49.990016	21.805169
253	49.990085	21.805960
254	49.990537	21.805851
255	49.990568	21.805917

Nr pkt.	Współrzędne punktów załamania granicy w układzie WGS84	
256	49.990702	21.807366
257	49.990754	21.808067
258	49.990810	21.808824
259	49.990962	21.810351
260	49.991002	21.810820
261	49.991064	21.811764
262	49.990835	21.812380
263	49.991111	21.812616
264	49.992876	21.814056
265	49.993328	21.814438
266	49.993257	21.815029
267	49.993213	21.815503
268	49.993131	21.816288
269	49.993099	21.816682
270	49.992946	21.817950
271	49.992899	21.818479
272	49.992798	21.819313
273	49.992651	21.820706
274	49.992577	21.821577
275	49.992497	21.822506
276	49.991728	21.822431
277	49.991371	21.822386
278	49.991331	21.823252
279	49.991283	21.824414
280	49.991287	21.824403
281	49.991660	21.824431
282	49.991324	21.824705
283	49.991242	21.824845
284	49.991233	21.824925
285	49.991212	21.825492
286	49.991212	21.825771
287	49.991237	21.826276
288	49.991228	21.826400
289	49.991205	21.826533
290	49.991168	21.826645
291	49.991102	21.826770
292	49.991060	21.826840
293	49.990966	21.827030
294	49.990911	21.827159
295	49.990809	21.827425
296	49.990629	21.827706
297	49.990471	21.827994
298	49.990354	21.828177
299	49.990222	21.828391
300	49.990010	21.828797
301	49.989967	21.828947

Nr pkt.	Współrzędne punktów załamania granicy w układzie WGS84	
302	49.989945	21.829204
303	49.989950	21.829637
304	49.989948	21.829888
305	49.989940	21.829950
306	49.989910	21.830002
307	49.989813	21.830020
308	49.989483	21.830072
309	49.989012	21.830192
310	49.988920	21.830235
311	49.988859	21.830284
312	49.988818	21.830356
313	49.988784	21.830470
314	49.988756	21.830589
315	49.988668	21.831089
316	49.988643	21.831201
317	49.988597	21.831312
318	49.988394	21.831290
319	49.987866	21.831168
320	49.987606	21.831078
321	49.987499	21.831060
322	49.987185	21.831063
323	49.987120	21.831055
324	49.986994	21.831024
325	49.986888	21.830990
326	49.986778	21.830944
327	49.986694	21.830874
328	49.986596	21.830751
329	49.986512	21.830494
330	49.986471	21.830262
331	49.986376	21.829889
332	49.986291	21.829583
333	49.986196	21.829202
334	49.986108	21.828916
335	49.986071	21.828873
336	49.986024	21.828854
337	49.985937	21.828846
338	49.985854	21.828861
339	49.985791	21.828894
340	49.985776	21.828988
341	49.985750	21.829213
342	49.985743	21.829253
343	49.985711	21.829322
344	49.985591	21.829531
345	49.985271	21.830051
346	49.985149	21.830351
347	49.985020	21.830560

Nr pkt.	Współrzędne punktów załamania granicy w układzie WGS84	
348	49.984931	21.830739
349	49.984657	21.831632
350	49.984442	21.832372
351	49.984092	21.833616
352	49.983990	21.833947
353	49.983656	21.834763
354	49.983483	21.835138
355	49.983368	21.835350
356	49.983166	21.835560
357	49.982933	21.835860
358	49.982833	21.836027
359	49.982749	21.836443
360	49.982654	21.836834
361	49.982553	21.837139
362	49.982405	21.837463
363	49.982374	21.837650
364	49.982384	21.837840
365	49.982385	21.838186
366	49.982341	21.838639
367	49.982321	21.838786
368	49.982292	21.838864
369	49.982284	21.838910
370	49.982032	21.838898
371	49.981961	21.838875
372	49.981786	21.838872
373	49.981508	21.838859
374	49.981440	21.838855
375	49.980950	21.839039
376	49.980434	21.839079
377	49.980093	21.839155
378	49.979845	21.839145
379	49.979393	21.839046
380	49.978679	21.839053
381	49.978573	21.839078
382	49.978467	21.839062
383	49.978472	21.839049
384	49.978438	21.839038
385	49.978266	21.839016
386	49.978240	21.838995
387	49.978207	21.839001
388	49.977838	21.838571
389	49.977513	21.838169
390	49.977114	21.837743
391	49.976974	21.837586
392	49.976683	21.837321
393	49.976586	21.837256

Nr pkt.	Współrzędne punktów załamania granicy w układzie WGS84	
394	49.976499	21.837216
395	49.976379	21.837150
396	49.976324	21.837444
397	49.976333	21.837680
398	49.976329	21.838065
399	49.976359	21.838352
400	49.976311	21.838456
401	49.976289	21.838592
402	49.976284	21.838729
403	49.976259	21.838892
404	49.976225	21.839040
405	49.976177	21.839123
406	49.976191	21.839135
407	49.975875	21.839583
408	49.975675	21.839865
409	49.975640	21.839902
410	49.975521	21.840272
411	49.975611	21.840311
412	49.975709	21.840440
413	49.975758	21.840479
414	49.975760	21.840591
415	49.975736	21.840668
416	49.975666	21.840692
417	49.975655	21.840752
418	49.975717	21.840790
419	49.975745	21.840818
420	49.975757	21.840858
421	49.975739	21.841056
422	49.975794	21.841096
423	49.975947	21.841430
424	49.975968	21.841521
425	49.975975	21.841684
426	49.976064	21.842001
427	49.976176	21.842129
428	49.976217	21.842191
429	49.976235	21.842311
430	49.976224	21.842377
431	49.976265	21.842473
432	49.976294	21.842579
433	49.976298	21.842627
434	49.976337	21.842706
435	49.976392	21.842802
436	49.976445	21.842966
437	49.976494	21.843034
438	49.976626	21.843062
439	49.976775	21.842874

Nr pkt.	Współrzędne punktów załamania granicy w układzie WGS84	
440	49.976790	21.843478
441	49.976859	21.843701
442	49.976998	21.844145
443	49.976958	21.844203
444	49.977081	21.844568
445	49.977085	21.844652
446	49.977129	21.844852
447	49.977183	21.845072
448	49.977139	21.845350
449	49.977203	21.845803
450	49.977316	21.845888
451	49.977481	21.846287
452	49.977521	21.846684
453	49.977519	21.847593
454	49.977529	21.848206
455	49.977473	21.848562
456	49.977336	21.849232
457	49.977313	21.849347
458	49.977288	21.849503
459	49.977256	21.849582
460	49.977201	21.849690
461	49.977114	21.849809
462	49.977067	21.850003
463	49.977076	21.850207
464	49.977150	21.850452
465	49.977231	21.850480
466	49.977247	21.850538
467	49.977134	21.850791
468	49.976999	21.851310
469	49.976979	21.851388
470	49.976915	21.851482
471	49.976852	21.851344
472	49.976617	21.851368
473	49.976555	21.851356
474	49.976453	21.851349
475	49.976190	21.851505
476	49.976085	21.851549
477	49.975850	21.851727
478	49.975719	21.851821
479	49.975411	21.852044
480	49.975316	21.852144
481	49.975087	21.852398
482	49.974976	21.852479
483	49.974927	21.852503
484	49.974792	21.852588
485	49.974628	21.852657

Nr pkt.	Współrzędne punktów załamania granicy w układzie WGS84	
486	49.974427	21.852750
487	49.974137	21.852995
488	49.974087	21.853086
489	49.974058	21.853104
490	49.974219	21.853445
491	49.974266	21.853598
492	49.974345	21.853913
493	49.974525	21.854268
494	49.974730	21.854726
495	49.974776	21.854908
496	49.974462	21.855160
497	49.974431	21.855226
498	49.974376	21.855330
499	49.974221	21.855891
500	49.974121	21.856201
501	49.973882	21.857031
502	49.973840	21.857275
503	49.973768	21.857821
504	49.973727	21.858131
505	49.973718	21.858182
506	49.973618	21.859288
507	49.973585	21.859828
508	49.973493	21.860378
509	49.973409	21.860682
510	49.973262	21.861294
511	49.973255	21.861367
512	49.973229	21.861476
513	49.973160	21.861618
514	49.973038	21.861961
515	49.972943	21.862270
516	49.972868	21.862583
517	49.972755	21.863135
518	49.972672	21.863472
519	49.972657	21.863579
520	49.972658	21.863684
521	49.972728	21.863921
522	49.972804	21.864128
523	49.972926	21.864386
524	49.972690	21.864133
525	49.972301	21.863599
526	49.972129	21.863431
527	49.971910	21.863252
528	49.971470	21.863096
529	49.971600	21.863268
530	49.971664	21.863649
531	49.971684	21.863803

Nr pkt.	Współrzędne punktów załamania granicy w układzie WGS84
532	49.971698 , 21.864138
533	49.971746 , 21.864354
534	49.972035 , 21.865128
535	49.972016 , 21.865351
536	49.971964 , 21.865682
537	49.971581 , 21.865826
538	49.971572 , 21.866187
539	49.971508 , 21.866375
540	49.971612 , 21.866640
541	49.971620 , 21.866936
542	49.971518 , 21.867188
543	49.971387 , 21.867258
544	49.971270 , 21.867511
545	49.971196 , 21.868016
546	49.971339 , 21.868212
547	49.971278 , 21.868565
548	49.971264 , 21.868588
549	49.971165 , 21.868915
550	49.971253 , 21.869608
551	49.970853 , 21.870146
552	49.970196 , 21.869062
553	49.969851 , 21.869567
554	49.969555 , 21.870016
555	49.969776 , 21.870413
556	49.969953 , 21.870697
557	49.970142 , 21.871032
558	49.970227 , 21.871140
559	49.970002 , 21.871204
560	49.969391 , 21.871594
561	49.969312 , 21.871700
562	49.969307 , 21.872005
563	49.969277 , 21.872112
564	49.969218 , 21.872172
565	49.969100 , 21.872317
566	49.969012 , 21.872334
567	49.968913 , 21.872299
568	49.968850 , 21.872234
569	49.968782 , 21.872136
570	49.968667 , 21.872037
571	49.968566 , 21.872102
572	49.968641 , 21.872309
573	49.968657 , 21.872396
574	49.968614 , 21.872605
575	49.968580 , 21.872833
576	49.968485 , 21.873070
577	49.968615 , 21.873376

Nr pkt.	Współrzędne punktów załamania granicy w układzie WGS84
578	49.968650 , 21.873462
579	49.968518 , 21.873539
580	49.968412 , 21.873491
581	49.967961 , 21.874174
582	49.967660 , 21.874599
583	49.967411 , 21.874565
584	49.967207 , 21.874366
585	49.966456 , 21.875578
586	49.966180 , 21.874809
587	49.965922 , 21.874822
588	49.965710 , 21.874800
589	49.965585 , 21.874822
590	49.965446 , 21.874848
591	49.965381 , 21.874868
592	49.965318 , 21.874860
593	49.965267 , 21.874832
594	49.965163 , 21.874800
595	49.964997 , 21.874611
596	49.964927 , 21.874717
597	49.964861 , 21.874824
598	49.964773 , 21.874860
599	49.964732 , 21.875094
600	49.964622 , 21.875305
601	49.964691 , 21.875331
602	49.964758 , 21.875330
603	49.964827 , 21.875406
604	49.964913 , 21.875613
605	49.964978 , 21.875768
606	49.965115 , 21.876021
607	49.965029 , 21.876428
608	49.964834 , 21.876162
609	49.964664 , 21.876060
610	49.964577 , 21.876019
611	49.964574 , 21.876332
612	49.964662 , 21.876352
613	49.964712 , 21.876443
614	49.964790 , 21.876449
615	49.964960 , 21.876731
616	49.965076 , 21.876872
617	49.965043 , 21.877184
618	49.965055 , 21.877335
619	49.965112 , 21.877414
620	49.965030 , 21.877588
621	49.965051 , 21.877713
622	49.965043 , 21.878020
623	49.965024 , 21.878265

Nr pkt.	Współrzędne punktów załamania granicy w układzie WGS84
624	49.965114 , 21.878420
625	49.965172 , 21.878598
626	49.965129 , 21.878745
627	49.965131 , 21.878901
628	49.965187 , 21.878952
629	49.965194 , 21.879029
630	49.965088 , 21.879134
631	49.965154 , 21.879259
632	49.965225 , 21.879393
633	49.965230 , 21.879558
634	49.965183 , 21.879667
635	49.965204 , 21.879700
636	49.965177 , 21.879782
637	49.965201 , 21.879838
638	49.965181 , 21.880007
639	49.965271 , 21.880298
640	49.965335 , 21.880380
641	49.965381 , 21.880510
642	49.965419 , 21.880519
643	49.965463 , 21.880646
644	49.965497 , 21.880652
645	49.965503 , 21.880709
646	49.965619 , 21.880762
647	49.965685 , 21.880718
648	49.965730 , 21.880773
649	49.965770 , 21.880821
650	49.965855 , 21.880884
651	49.965877 , 21.880931
652	49.965884 , 21.881011
653	49.965852 , 21.881308
654	49.965859 , 21.881490
655	49.965773 , 21.881643
656	49.965703 , 21.881684
657	49.965716 , 21.881858
658	49.965808 , 21.882024
659	49.965915 , 21.882104
660	49.965976 , 21.882385
661	49.965974 , 21.882543
662	49.965916 , 21.882718
663	49.965925 , 21.882899
664	49.965937 , 21.882995
665	49.966126 , 21.883246
666	49.966292 , 21.883444
667	49.966330 , 21.883496
668	49.966223 , 21.883533
669	49.966073 , 21.883412

Nr pkt.	Współrzędne punktów załamania granicy w układzie WGS84
670	49.965946 , 21.883367
671	49.965753 , 21.883491
672	49.965579 , 21.883316
673	49.965571 , 21.882770
674	49.965740 , 21.882743
675	49.965792 , 21.882662
676	49.965812 , 21.882493
677	49.965740 , 21.882406
678	49.965464 , 21.882344
679	49.965373 , 21.882370
680	49.965331 , 21.882441
681	49.965330 , 21.882572
682	49.965095 , 21.882631
683	49.965003 , 21.882998
684	49.964958 , 21.883299
685	49.964886 , 21.883808
686	49.964825 , 21.883893
687	49.964467 , 21.884042
688	49.964380 , 21.884651
689	49.964259 , 21.885555
690	49.963806 , 21.885648
691	49.963355 , 21.885905
692	49.963190 , 21.886020
693	49.963056 , 21.886172
694	49.963075 , 21.886460
695	49.963078 , 21.886760
696	49.963257 , 21.887588
697	49.963385 , 21.888460
698	49.963345 , 21.888420
699	49.963281 , 21.888359
700	49.963044 , 21.888335
701	49.962843 , 21.888476
702	49.962783 , 21.888784
703	49.962463 , 21.889252
704	49.962370 , 21.889711
705	49.962273 , 21.890051
706	49.962097 , 21.890044
707	49.961954 , 21.890488
708	49.961898 , 21.890559
709	49.961556 , 21.890458
710	49.961438 , 21.890328
711	49.961128 , 21.889911
712	49.961002 , 21.889416
713	49.960951 , 21.889214
714	49.960917 , 21.889006
715	49.960984 , 21.888609

Nr pkt.	Współrzędne punktów załamania granicy w układzie WGS84	
716	49.960920	21.888383
717	49.960967	21.888161
718	49.960993	21.887878
719	49.960546	21.887801
720	49.960593	21.887937
721	49.960567	21.888102
722	49.960601	21.888218
723	49.960554	21.888453
724	49.960575	21.888556
725	49.960511	21.888878
726	49.960492	21.889145
727	49.960489	21.889394
728	49.960517	21.889580
729	49.960580	21.889647
730	49.960525	21.889762
731	49.960541	21.889939
732	49.960660	21.890145
733	49.960537	21.890184
734	49.960492	21.890391
735	49.960567	21.890738
736	49.960577	21.890815
737	49.960522	21.890901
738	49.960401	21.890939
739	49.960271	21.891048
740	49.959885	21.891318
741	49.959650	21.891336
742	49.959706	21.891469
743	49.959845	21.891640
744	49.960166	21.892086
745	49.960291	21.892337
746	49.960376	21.892565
747	49.960498	21.892850
748	49.960639	21.893277
749	49.960885	21.893817
750	49.960933	21.893907
751	49.960915	21.893936
752	49.961171	21.894619
753	49.961430	21.896547
754	49.961274	21.899011
755	49.961011	21.902511
756	49.960845	21.903968
757	49.960939	21.910498
758	49.960880	21.914184
759	49.960649	21.915159
760	49.960450	21.915705
761	49.960291	21.916204

Nr pkt.	Współrzędne punktów załamania granicy w układzie WGS84	
762	49.960183	21.916166
763	49.960064	21.916167
764	49.959808	21.916206
765	49.959787	21.916396
766	49.960026	21.917127
767	49.959677	21.916949
768	49.959390	21.916870
769	49.958168	21.916631
770	49.957412	21.916440
771	49.957351	21.916432
772	49.956913	21.916240
773	49.956634	21.916096
774	49.956361	21.915939
775	49.954970	21.915179
776	49.954837	21.915115
777	49.954641	21.914970
778	49.954063	21.914691
779	49.953079	21.914166
780	49.952754	21.914008
781	49.952145	21.913961
782	49.951929	21.913900
783	49.951541	21.913919
784	49.950813	21.913863
785	49.949537	21.913771
786	49.949375	21.913743
787	49.949221	21.913645
788	49.948941	21.913411
789	49.948577	21.913146
790	49.948280	21.912976
791	49.947492	21.912408
792	49.947127	21.912170
793	49.946070	21.911546
794	49.946021	21.911527
795	49.945267	21.911095
796	49.945023	21.910953
797	49.944572	21.910682
798	49.944158	21.910431
799	49.943455	21.909958
800	49.943185	21.909740
801	49.942663	21.909172
802	49.942485	21.908952
803	49.942281	21.908746
804	49.942131	21.908671
805	49.941875	21.908571
806	49.941639	21.908505
807	49.941422	21.908405

Nr pkt.	Współrzędne punktów załamania granicy w układzie WGS84	
808	49.941143	21.908217
809	49.940883	21.907981
810	49.940686	21.907784
811	49.940502	21.907570
812	49.940320	21.907402
813	49.938714	21.906141
814	49.938382	21.905883
815	49.938146	21.905650
816	49.937837	21.905311
817	49.937104	21.904332
818	49.936689	21.903836
819	49.936574	21.903588
820	49.936495	21.903472
821	49.936406	21.903251
822	49.936229	21.902840
823	49.935657	21.901322
824	49.935620	21.901356
825	49.935456	21.900890
826	49.935332	21.900503
827	49.935281	21.900114
828	49.935221	21.899781
829	49.935156	21.899162
830	49.935129	21.898809
831	49.935116	21.898489
832	49.935116	21.898295
833	49.935134	21.898024
834	49.935168	21.897698
835	49.935138	21.897551
836	49.935182	21.897201
837	49.935215	21.896996
838	49.935241	21.896202
839	49.935200	21.895172
840	49.935189	21.894929
841	49.935218	21.894075
842	49.935265	21.893311
843	49.935300	21.892694
844	49.935354	21.892341
845	49.935435	21.891581
846	49.935422	21.891025
847	49.935486	21.889921
848	49.935525	21.889628
849	49.935634	21.888907
850	49.935720	21.888527
851	49.935757	21.888343
852	49.935847	21.887933
853	49.935865	21.887914

Nr pkt.	Współrzędne punktów załamania granicy w układzie WGS84	
854	49.935949	21.887556
855	49.936185	21.886794
856	49.936341	21.886403
857	49.936432	21.885923
858	49.936441	21.885616
859	49.936439	21.885270
860	49.936397	21.884282
861	49.936389	21.884157
862	49.936348	21.884035
863	49.936352	21.883899
864	49.936408	21.883860
865	49.936445	21.883179
866	49.936542	21.882407
867	49.936572	21.881939
868	49.936626	21.881678
869	49.936683	21.881147
870	49.936743	21.880465
871	49.936672	21.878879
872	49.936623	21.878256
873	49.936632	21.877849
874	49.936621	21.877488
875	49.936622	21.876954
876	49.936674	21.876019
877	49.936655	21.875659
878	49.936605	21.875304
879	49.936507	21.874910
880	49.936395	21.874619
881	49.935964	21.873707
882	49.935693	21.873165
883	49.935564	21.872718
884	49.935452	21.872209
885	49.935326	21.871950
886	49.935122	21.871373
887	49.934789	21.870634
888	49.934336	21.869842
889	49.934146	21.869494
890	49.934031	21.869236
891	49.933947	21.868969
892	49.933870	21.868679
893	49.933808	21.868379
894	49.933744	21.867934
895	49.933607	21.866613
896	49.933546	21.865767
897	49.933532	21.865399
898	49.933527	21.864939
899	49.933524	21.864598

Nr pkt.	Współrzędne punktów załamania granicy w układzie WGS84	
900	49.933540	21.863801
901	49.933578	21.862876
902	49.933642	21.861927
903	49.933644	21.861702
904	49.933718	21.861369
905	49.933799	21.861098
906	49.933901	21.860865
907	49.934010	21.860633
908	49.934173	21.860395
909	49.934318	21.860171
910	49.934418	21.859996
911	49.934582	21.859580
912	49.934672	21.859309
913	49.934732	21.859024
914	49.934799	21.858774
915	49.934889	21.858234
916	49.934936	21.857937
917	49.935024	21.857209
918	49.935046	21.856758
919	49.935152	21.856021
920	49.935260	21.855232
921	49.935358	21.854849
922	49.935425	21.854653
923	49.935663	21.854020
924	49.935726	21.853930
925	49.935790	21.853737
926	49.936297	21.852754
927	49.936333	21.852681
928	49.936533	21.852437
929	49.936768	21.852077
930	49.936829	21.852005
931	49.936972	21.851717
932	49.937581	21.850332
933	49.937660	21.850189
934	49.937768	21.849952
935	49.937781	21.849882
936	49.938253	21.848827
937	49.938351	21.848593
938	49.938522	21.848224
939	49.938707	21.847937
940	49.938830	21.847757
941	49.938994	21.847586
942	49.939238	21.847381
943	49.939443	21.847255
944	49.939619	21.847155
945	49.939925	21.847010

Nr pkt.	Współrzędne punktów załamania granicy w układzie WGS84	
946	49.940501	21.846697
947	49.940918	21.846441
948	49.941572	21.846047
949	49.942163	21.845724
950	49.942608	21.845448
951	49.942794	21.845356
952	49.943436	21.844967
953	49.943650	21.844798
954	49.943995	21.844569
955	49.944084	21.844351
956	49.944310	21.843533
957	49.944508	21.842816
958	49.944523	21.842688
959	49.944912	21.841143
960	49.944940	21.841144
961	49.945408	21.841431
962	49.945773	21.841666
963	49.945813	21.841700
964	49.945868	21.841801
965	49.945903	21.841921
966	49.945893	21.842105
967	49.945860	21.842465
968	49.945855	21.842646
969	49.945915	21.842901
970	49.945993	21.842986
971	49.946075	21.843044
972	49.946182	21.843161
973	49.946669	21.843592
974	49.946771	21.843703
975	49.946868	21.843825
976	49.946972	21.844069
977	49.947169	21.844666
978	49.947281	21.844973
979	49.947378	21.845334
980	49.947578	21.845904
981	49.947834	21.846697
982	49.947998	21.847041
983	49.948344	21.847211
984	49.948352	21.847537
985	49.948450	21.847784
986	49.948564	21.848355
987	49.948594	21.848446
988	49.948661	21.848526
989	49.948683	21.848601
990	49.948757	21.848662
991	49.948841	21.848695

Nr pkt.	Współrzędne punktów załamania granicy w układzie WGS84	
992	49.949022	21.848671
993	49.949109	21.848630
994	49.949267	21.848462
995	49.949434	21.848229
996	49.949462	21.848227
997	49.949484	21.848163
998	49.949597	21.847970
999	49.949693	21.847778
1000	49.949811	21.847478
1001	49.949866	21.847309
1002	49.949928	21.847048
1003	49.950172	21.846327
1004	49.950282	21.846076
1005	49.950377	21.845892
1006	49.950622	21.845592
1007	49.950769	21.845399
1008	49.950837	21.845341
1009	49.951487	21.845351
1010	49.951530	21.845402
1011	49.951563	21.845352
1012	49.951748	21.845381
1013	49.952829	21.845642
1014	49.953152	21.845849
1015	49.953404	21.845949
1016	49.953867	21.846361
1017	49.954025	21.846463
1018	49.954220	21.846531
1019	49.954457	21.846540
1020	49.954916	21.846399
1021	49.955530	21.846189
1022	49.956299	21.846004
1023	49.956559	21.845965
1024	49.956620	21.845971
1025	49.956777	21.845953
1026	49.957161	21.845744
1027	49.957608	21.845527
1028	49.957869	21.845465
1029	49.958290	21.845467
1030	49.958501	21.845478
1031	49.958711	21.845486
1032	49.959624	21.845265
1033	49.959912	21.845096
1034	49.960449	21.844730
1035	49.960806	21.844467
1036	49.960996	21.844312
1037	49.961225	21.844157

Nr pkt.	Współrzędne punktów załamania granicy w układzie WGS84	
1038	49.961719	21.843832
1039	49.962470	21.843384
1040	49.962813	21.843188
1041	49.963176	21.842954
1042	49.963483	21.842759
1043	49.964445	21.841843
1044	49.964824	21.841589
1045	49.965381	21.841253
1046	49.965531	21.841126
1047	49.965809	21.840824
1048	49.966093	21.840489
1049	49.966573	21.839920
1050	49.966696	21.839839
1051	49.966818	21.839837
1052	49.966890	21.839867
1053	49.966899	21.839729
1054	49.966804	21.838886
1055	49.966734	21.838644
1056	49.966678	21.838475
1057	49.966385	21.837963
1058	49.966236	21.837624
1059	49.966203	21.837425
1060	49.966182	21.837121
1061	49.966143	21.836883
1062	49.966022	21.836424
1063	49.965707	21.836010
1064	49.965612	21.835991
1065	49.965503	21.835947
1066	49.965408	21.835868
1067	49.965341	21.835769
1068	49.965185	21.835213
1069	49.965080	21.834927
1070	49.965025	21.834670
1071	49.964969	21.834152
1072	49.964965	21.834028
1073	49.965028	21.833945
1074	49.964907	21.833109
1075	49.964728	21.832116
1076	49.964756	21.831857
1077	49.964793	21.831621
1078	49.965058	21.830453
1079	49.965124	21.830148
1080	49.965266	21.829304
1081	49.965280	21.828467
1082	49.965410	21.827546
1083	49.965559	21.826755

Nr pkt.	Współrzędne punktów załamania granicy w układzie WGS84
1084	49.965867 , 21.825558
1085	49.966367 , 21.824136
1086	49.966467 , 21.823937
1087	49.966954 , 21.823088
1088	49.967264 , 21.822711
1089	49.967424 , 21.822421
1090	49.967598 , 21.821941
1091	49.967813 , 21.821232
1092	49.968617 , 21.821726
1093	49.968646 , 21.821706
1094	49.969049 , 21.820430
1095	49.969332 , 21.819729
1096	49.969655 , 21.818680
1097	49.969943 , 21.817982
1098	49.970244 , 21.817197
1099	49.970698 , 21.816118
1100	49.970195 , 21.815704
1101	49.969845 , 21.815463
1102	49.969954 , 21.815055
1103	49.969403 , 21.814581
1104	49.969329 , 21.814517
1105	49.969039 , 21.814202
1106	49.968908 , 21.814082
1107	49.968757 , 21.813960
1108	49.968703 , 21.813961
1109	49.968646 , 21.813944
1110	49.967667 , 21.813088
1111	49.967596 , 21.812979
1112	49.967337 , 21.811918
1113	49.967283 , 21.811819
1114	49.967019 , 21.811614
1115	49.966897 , 21.811518
1116	49.966751 , 21.811383
1117	49.966513 , 21.811214
1118	49.966271 , 21.810986
1119	49.965928 , 21.810589
1120	49.965559 , 21.810213
1121	49.965508 , 21.810175
1122	49.965312 , 21.809981
1123	49.964962 , 21.809770
1124	49.964829 , 21.809746
1125	49.964548 , 21.809771
1126	49.964430 , 21.809743
1127	49.964317 , 21.809657
1128	49.964208 , 21.809585
1129	49.964137 , 21.809501

Nr pkt.	Współrzędne punktów załamania granicy w układzie WGS84
1130	49.964089 , 21.809395
1131	49.963939 , 21.808855
1132	49.963838 , 21.808644
1133	49.963627 , 21.808530
1134	49.963495 , 21.808559
1135	49.963368 , 21.808655
1136	49.963302 , 21.808740
1137	49.963187 , 21.808824
1138	49.963074 , 21.808873
1139	49.962731 , 21.808944
1140	49.962436 , 21.809120
1141	49.962087 , 21.809401
1142	49.961911 , 21.809499
1143	49.961535 , 21.809661
1144	49.961308 , 21.809675
1145	49.961208 , 21.809657
1146	49.961144 , 21.809603
1147	49.960956 , 21.809591
1148	49.960798 , 21.809585
1149	49.960688 , 21.809561
1150	49.960538 , 21.809540
1151	49.960257 , 21.809459
1152	49.959838 , 21.809400
1153	49.959394 , 21.809249
1154	49.959086 , 21.809178
1155	49.958999 , 21.809177
1156	49.958677 , 21.809110
1157	49.958517 , 21.809085
1158	49.958386 , 21.809086
1159	49.958328 , 21.809106
1160	49.958328 , 21.809150
1161	49.958183 , 21.809186
1162	49.957917 , 21.809275
1163	49.957787 , 21.809282
1164	49.957566 , 21.809321
1165	49.957414 , 21.809392
1166	49.957295 , 21.809525
1167	49.957297 , 21.809437
1168	49.957315 , 21.809309
1169	49.957275 , 21.809138
1170	49.957205 , 21.808936
1171	49.957170 , 21.808715
1172	49.957202 , 21.808459
1173	49.957184 , 21.808318
1174	49.957169 , 21.807919
1175	49.957165 , 21.807564

Nr pkt.	Współrzędne punktów załamania granicy w układzie WGS84
1176	49.957201 , 21.807390
1177	49.957290 , 21.807086
1178	49.957432 , 21.806781
1179	49.957702 , 21.806323
1180	49.957788 , 21.806097
1181	49.957851 , 21.805918
1182	49.957946 , 21.805379
1183	49.958062 , 21.804947
1184	49.957934 , 21.804937
1185	49.957925 , 21.804852
1186	49.957861 , 21.804793
1187	49.957807 , 21.804779
1188	49.957779 , 21.804657
1189	49.957842 , 21.804477
1190	49.957821 , 21.804415
1191	49.957700 , 21.804307
1192	49.957542 , 21.804186
1193	49.957380 , 21.803973
1194	49.957257 , 21.803713
1195	49.957189 , 21.803662
1196	49.956906 , 21.803789
1197	49.956826 , 21.803910
1198	49.956735 , 21.804147
1199	49.956510 , 21.803799
1200	49.956320 , 21.803515
1201	49.956143 , 21.803370
1202	49.956159 , 21.803108
1203	49.955781 , 21.802594
1204	49.955564 , 21.802593
1205	49.955326 , 21.801851
1206	49.955213 , 21.801668
1207	49.954950 , 21.801414
1208	49.955106 , 21.801104
1209	49.954884 , 21.800824
1210	49.954482 , 21.799917
1211	49.954193 , 21.799703
1212	49.953826 , 21.798839
1213	49.953584 , 21.798576
1214	49.953412 , 21.798543
1215	49.952966 , 21.798774
1216	49.952573 , 21.799158
1217	49.952400 , 21.799723
1218	49.952294 , 21.799756
1219	49.952020 , 21.799454
1220	49.951818 , 21.799417
1221	49.951684 , 21.799280

Nr pkt.	Współrzędne punktów załamania granicy w układzie WGS84
1222	49.951455 , 21.799086
1223	49.951334 , 21.798915
1224	49.951142 , 21.798754
1225	49.950761 , 21.798765
1226	49.950640 , 21.798663
1227	49.950527 , 21.798650
1228	49.950241 , 21.798394
1229	49.949974 , 21.798015
1230	49.950221 , 21.797827
1231	49.950422 , 21.797305
1232	49.950554 , 21.797052
1233	49.950643 , 21.796723
1234	49.950830 , 21.796675
1235	49.950931 , 21.796699
1236	49.951236 , 21.796551
1237	49.951401 , 21.796524
1238	49.951581 , 21.796396
1239	49.952075 , 21.796228
1240	49.952264 , 21.796043
1241	49.952322 , 21.796049
1242	49.952464 , 21.795909
1243	49.952597 , 21.795730
1244	49.952585 , 21.795399
1245	49.952466 , 21.795146
1246	49.952456 , 21.794845
1247	49.952516 , 21.794707
1248	49.952644 , 21.794265
1249	49.952993 , 21.793746
1250	49.953077 , 21.793316
1251	49.953125 , 21.793005
1252	49.953281 , 21.792466
1253	49.953011 , 21.792106
1254	49.952583 , 21.791389
1255	49.952696 , 21.791154
1256	49.952702 , 21.791225
1257	49.952730 , 21.791204
1258	49.952779 , 21.791133
1259	49.952631 , 21.790863
1260	49.952898 , 21.790580
1261	49.953063 , 21.790322
1262	49.953419 , 21.789842
1263	49.953356 , 21.789552
1264	49.953283 , 21.789741
1265	49.953112 , 21.789830
1266	49.952955 , 21.789885
1267	49.952745 , 21.790121

Nr pkt.	Współrzędne punktów załamania granicy w układzie WGS84	
1268	49.952604	21.790250
1269	49.952548	21.790441
1270	49.952332	21.790613
1271	49.952235	21.790423
1272	49.952112	21.790484
1273	49.952022	21.790459
1274	49.951944	21.790230
1275	49.951748	21.789744
1276	49.951621	21.789544
1277	49.951683	21.789459
1278	49.951569	21.789160
1279	49.951175	21.789113
1280	49.950960	21.788820
1281	49.950635	21.788878
1282	49.950530	21.788819
1283	49.950383	21.788683
1284	49.950154	21.788404
1285	49.950009	21.788291
1286	49.949900	21.788089
1287	49.949678	21.787987
1288	49.949388	21.787976
1289	49.949127	21.788143
1290	49.948516	21.788458
1291	49.948512	21.788147
1292	49.948442	21.787869
1293	49.948538	21.787130
1294	49.948627	21.786825
1295	49.948724	21.786267
1296	49.948870	21.785234
1297	49.949074	21.784102
1298	49.949199	21.783336
1299	49.949264	21.782696
1300	49.949343	21.781860
1301	49.949346	21.781612
1302	49.949464	21.780757
1303	49.949527	21.780346
1304	49.949490	21.779323
1305	49.949450	21.779228
1306	49.949303	21.779523
1307	49.949238	21.779579
1308	49.949015	21.780095
1309	49.948972	21.780167
1310	49.948638	21.780870
1311	49.948276	21.781584
1312	49.948051	21.781996
1313	49.947777	21.782570

Nr pkt.	Współrzędne punktów załamania granicy w układzie WGS84	
1314	49.947748	21.782526
1315	49.947563	21.782917
1316	49.947539	21.783097
1317	49.947489	21.783164
1318	49.947174	21.783743
1319	49.946713	21.784639
1320	49.946604	21.784817
1321	49.946095	21.785203
1322	49.945487	21.785705
1323	49.944908	21.786130
1324	49.944301	21.786536
1325	49.943646	21.787073
1326	49.943320	21.787303
1327	49.943017	21.787386
1328	49.942791	21.787382
1329	49.942565	21.787361
1330	49.942056	21.787427
1331	49.940970	21.787687
1332	49.940869	21.787727
1333	49.940297	21.788003
1334	49.939972	21.788199
1335	49.939522	21.788526
1336	49.938976	21.788944
1337	49.938486	21.789306
1338	49.938427	21.789324
1339	49.938154	21.789495
1340	49.937656	21.789614
1341	49.937245	21.789751
1342	49.937084	21.789862
1343	49.936735	21.790200
1344	49.936214	21.790835
1345	49.935917	21.791191
1346	49.935801	21.791324
1347	49.935126	21.792067
1348	49.934945	21.792251
1349	49.934726	21.792468
1350	49.934012	21.793072
1351	49.933828	21.793237
1352	49.933477	21.793543
1353	49.933320	21.793835
1354	49.933262	21.794059
1355	49.933192	21.794566
1356	49.933121	21.795118
1357	49.933058	21.795801
1358	49.933055	21.796308
1359	49.933063	21.797025

Nr pkt.	Współrzędne punktów załamania granicy w układzie WGS84	
1360	49.933158	21.798056
1361	49.933262	21.799073
1362	49.933333	21.799628
1363	49.933377	21.799857
1364	49.933501	21.800368
1365	49.933809	21.801394
1366	49.933882	21.801798
1367	49.933860	21.802145
1368	49.933713	21.802977
1369	49.933514	21.804051
1370	49.933414	21.804741
1371	49.933435	21.804989
1372	49.933508	21.805375
1373	49.933483	21.805893
1374	49.933435	21.805895
1375	49.933415	21.806269
1376	49.933372	21.806531
1377	49.933280	21.806802
1378	49.933159	21.807066
1379	49.933106	21.807211
1380	49.933256	21.807399
1381	49.933676	21.808167
1382	49.933820	21.808564
1383	49.933647	21.808549
1384	49.933525	21.808548
1385	49.933159	21.808687
1386	49.932261	21.809045
1387	49.931647	21.809243
1388	49.931482	21.809287
1389	49.931275	21.809257
1390	49.931113	21.809167
1391	49.930813	21.809087
1392	49.930647	21.809115
1393	49.930212	21.809225
1394	49.930102	21.809305
1395	49.929694	21.809211
1396	49.929147	21.809049
1397	49.928968	21.809225
1398	49.928551	21.809721
1399	49.928128	21.809582
1400	49.927784	21.809546
1401	49.927438	21.809718
1402	49.927215	21.809934
1403	49.926861	21.810397
1404	49.926740	21.810744
1405	49.926563	21.811159

Nr pkt.	Współrzędne punktów załamania granicy w układzie WGS84	
1406	49.926291	21.811640
1407	49.926176	21.811809
1408	49.925865	21.812278
1409	49.925365	21.812537
1410	49.924867	21.812467
1411	49.924467	21.812380
1412	49.924002	21.812307
1413	49.923496	21.812345
1414	49.923066	21.812499
1415	49.922603	21.812720
1416	49.922467	21.812832
1417	49.922340	21.812969
1418	49.922077	21.813259
1419	49.921609	21.813634
1420	49.921517	21.813657
1421	49.921173	21.813710
1422	49.921080	21.813812
1423	49.920619	21.813819
1424	49.920333	21.813999
1425	49.919843	21.814955
1426	49.919677	21.815240
1427	49.919599	21.815477
1428	49.919522	21.815615
1429	49.919468	21.816365
1430	49.919574	21.817154
1431	49.919893	21.817818
1432	49.920158	21.818201
1433	49.920250	21.818650
1434	49.920245	21.819357
1435	49.920162	21.819650
1436	49.919978	21.819987
1437	49.919758	21.820167
1438	49.919610	21.820204
1439	49.919407	21.820296
1440	49.918736	21.820504
1441	49.918380	21.820642
1442	49.917306	21.821234
1443	49.916860	21.821475
1444	49.916657	21.821510
1445	49.915896	21.821808
1446	49.915606	21.822111
1447	49.915210	21.822965
1448	49.914927	21.823819
1449	49.914651	21.824186
1450	49.914516	21.824240
1451	49.914319	21.824289

Nr pkt.	Współrzędne punktów załamania granicy w układzie WGS84
1452	49.913803 , 21.824449
1453	49.913477 , 21.824486
1454	49.913304 , 21.824512
1455	49.913098 , 21.824489
1456	49.912595 , 21.824658
1457	49.912298 , 21.824804
1458	49.912031 , 21.825176
1459	49.911839 , 21.825316
1460	49.911529 , 21.825913
1461	49.911288 , 21.826611
1462	49.911216 , 21.826870
1463	49.911217 , 21.826935
1464	49.911040 , 21.827507
1465	49.910793 , 21.827887
1466	49.910438 , 21.828327
1467	49.910168 , 21.828366
1468	49.909642 , 21.828522
1469	49.909124 , 21.828935
1470	49.908931 , 21.828801
1471	49.908145 , 21.828417
1472	49.907814 , 21.828238
1473	49.907507 , 21.828146
1474	49.906821 , 21.827808
1475	49.906513 , 21.827978
1476	49.906223 , 21.828305
1477	49.905922 , 21.828379
1478	49.905674 , 21.828355
1479	49.905328 , 21.828138
1480	49.904797 , 21.827855
1481	49.904356 , 21.827722
1482	49.904107 , 21.827744
1483	49.903852 , 21.828014
1484	49.903525 , 21.828187
1485	49.903212 , 21.828015
1486	49.902844 , 21.827726
1487	49.902248 , 21.827262
1488	49.902013 , 21.827143
1489	49.901753 , 21.827312
1490	49.901413 , 21.827845
1491	49.900998 , 21.828770
1492	49.900619 , 21.828963
1493	49.899820 , 21.828486
1494	49.899444 , 21.828301
1495	49.898586 , 21.828306
1496	49.897729 , 21.828407
1497	49.897026 , 21.828335

Nr pkt.	Współrzędne punktów załamania granicy w układzie WGS84
1498	49.896307 , 21.827962
1499	49.895768 , 21.827193
1500	49.895514 , 21.826643
1501	49.895326 , 21.826405
1502	49.895206 , 21.826330
1503	49.894970 , 21.826003
1504	49.894837 , 21.825857
1505	49.894486 , 21.825578
1506	49.893657 , 21.825282
1507	49.893188 , 21.825423
1508	49.893057 , 21.825326
1509	49.892656 , 21.824701
1510	49.891487 , 21.824048
1511	49.890999 , 21.823854
1512	49.890777 , 21.823812
1513	49.889590 , 21.823772
1514	49.888685 , 21.823879
1515	49.888211 , 21.823871
1516	49.886836 , 21.823324
1517	49.885891 , 21.823228
1518	49.884878 , 21.823080
1519	49.884700 , 21.823155
1520	49.884404 , 21.823084
1521	49.883583 , 21.822425
1522	49.883072 , 21.822001
1523	49.882871 , 21.821661
1524	49.882675 , 21.821150
1525	49.882781 , 21.820694
1526	49.882644 , 21.820205
1527	49.881829 , 21.819014
1528	49.880996 , 21.818159
1529	49.880792 , 21.818222
1530	49.880844 , 21.818083
1531	49.880731 , 21.817994
1532	49.880612 , 21.817817
1533	49.880254 , 21.817963
1534	49.880236 , 21.818214
1535	49.880092 , 21.818234
1536	49.879811 , 21.818356
1537	49.879520 , 21.818364
1538	49.878997 , 21.818512
1539	49.878741 , 21.818477
1540	49.878326 , 21.818255
1541	49.877980 , 21.817778
1542	49.877136 , 21.816719
1543	49.876566 , 21.815939

Nr pkt.	Współrzędne punktów załamania granicy w układzie WGS84
1544	49.876216 , 21.815622
1545	49.875856 , 21.815171
1546	49.875558 , 21.814918
1547	49.874824 , 21.814685
1548	49.874881 , 21.814259
1549	49.874860 , 21.814186
1550	49.874899 , 21.814011
1551	49.874955 , 21.813876
1552	49.875072 , 21.813675
1553	49.875488 , 21.812737
1554	49.875761 , 21.812190
1555	49.875961 , 21.811954
1556	49.876220 , 21.811571
1557	49.876198 , 21.811503
1558	49.876657 , 21.811185
1559	49.876715 , 21.811081
1560	49.876741 , 21.810924
1561	49.876771 , 21.810823
1562	49.876837 , 21.810736
1563	49.876916 , 21.810671
1564	49.876985 , 21.810626
1565	49.877125 , 21.810583
1566	49.877060 , 21.810185
1567	49.876949 , 21.809326
1568	49.877131 , 21.809349
1569	49.877314 , 21.809360
1570	49.877510 , 21.809251
1571	49.877662 , 21.809074
1572	49.877740 , 21.808897
1573	49.877770 , 21.808610
1574	49.877781 , 21.808413
1575	49.877772 , 21.808282
1576	49.877590 , 21.808152
1577	49.877467 , 21.808029
1578	49.877300 , 21.807716
1579	49.877092 , 21.807423
1580	49.877106 , 21.805587
1581	49.877418 , 21.805534
1582	49.877501 , 21.805570
1583	49.877610 , 21.805546
1584	49.877810 , 21.805518
1585	49.878114 , 21.805359
1586	49.878317 , 21.805215
1587	49.878453 , 21.805137
1588	49.878624 , 21.805073
1589	49.878748 , 21.805005

Nr pkt.	Współrzędne punktów załamania granicy w układzie WGS84
1590	49.878991 , 21.804756
1591	49.879254 , 21.804554
1592	49.879439 , 21.804459
1593	49.879678 , 21.804371
1594	49.879845 , 21.804329
1595	49.880203 , 21.804174
1596	49.880552 , 21.804065
1597	49.881477 , 21.803127
1598	49.881938 , 21.802902
1599	49.882210 , 21.802809
1600	49.882416 , 21.802837
1601	49.882816 , 21.802827
1602	49.882988 , 21.802958
1603	49.883658 , 21.803377
1604	49.884169 , 21.803630
1605	49.884339 , 21.803677
1606	49.884674 , 21.803736
1607	49.884853 , 21.803706
1608	49.885613 , 21.802973
1609	49.886058 , 21.802600
1610	49.886233 , 21.802436
1611	49.886354 , 21.802290
1612	49.886456 , 21.802239
1613	49.886763 , 21.802121
1614	49.887033 , 21.801998
1615	49.887016 , 21.801798
1616	49.887021 , 21.801622
1617	49.887047 , 21.801590
1618	49.887100 , 21.801578
1619	49.887357 , 21.801663
1620	49.887462 , 21.801661
1621	49.887735 , 21.801558
1622	49.887923 , 21.801431
1623	49.888107 , 21.801263
1624	49.888279 , 21.801050
1625	49.888387 , 21.801003
1626	49.888492 , 21.800996
1627	49.888566 , 21.800950
1628	49.889467 , 21.800625
1629	49.889644 , 21.800678
1630	49.889961 , 21.800703
1631	49.890097 , 21.800795
1632	49.890710 , 21.800568
1633	49.890972 , 21.800483
1634	49.891277 , 21.800306
1635	49.891551 , 21.800099

Nr pkt.	Współrzędne punktów załamania granicy w układzie WGS84	
1636	49.892017	21.799308
1637	49.892414	21.798530
1638	49.892449	21.798504
1639	49.892384	21.797840
1640	49.892346	21.797147
1641	49.892136	21.796150
1642	49.892020	21.795874
1643	49.891654	21.793942
1644	49.891696	21.793436
1645	49.892430	21.790466
1646	49.892958	21.787629
1647	49.892722	21.787666
1648	49.892271	21.787851
1649	49.892036	21.787894
1650	49.891516	21.788223
1651	49.891536	21.786699
1652	49.891538	21.786593
1653	49.891596	21.786596
1654	49.891522	21.785861
1655	49.891497	21.785735
1656	49.891485	21.785537
1657	49.891512	21.785362
1658	49.891504	21.785155
1659	49.891479	21.785074
1660	49.891446	21.784595
1661	49.891406	21.784434
1662	49.891413	21.784333
1663	49.891364	21.784113
1664	49.891365	21.783764
1665	49.891325	21.783102
1666	49.891330	21.783022
1667	49.891293	21.782834
1668	49.891296	21.782619
1669	49.891318	21.782577
1670	49.891319	21.782470
1671	49.891284	21.782300
1672	49.891291	21.782077
1673	49.891272	21.781945
1674	49.891270	21.781892
1675	49.891253	21.781815
1676	49.891330	21.781663
1677	49.891304	21.781650
1678	49.891357	21.780833
1679	49.891323	21.780177
1680	49.891300	21.780023
1681	49.891359	21.779738

Nr pkt.	Współrzędne punktów załamania granicy w układzie WGS84	
1682	49.891298	21.779407
1683	49.891333	21.779318
1684	49.891508	21.778481
1685	49.891288	21.778307
1686	49.891266	21.777989
1687	49.891130	21.777816
1688	49.890807	21.776851
1689	49.890778	21.776463
1690	49.890770	21.775903
1691	49.890735	21.775723
1692	49.890610	21.775516
1693	49.890600	21.775468
1694	49.890506	21.775468
1695	49.890448	21.775356
1696	49.890427	21.775133
1697	49.890138	21.774837
1698	49.889888	21.774681
1699	49.889795	21.774591
1700	49.889735	21.774581
1701	49.889607	21.774709
1702	49.889270	21.774585
1703	49.889045	21.774579
1704	49.888938	21.774502
1705	49.888720	21.774456
1706	49.888355	21.774422
1707	49.888160	21.774491
1708	49.888111	21.774529
1709	49.888025	21.774556
1710	49.887752	21.774556
1711	49.887569	21.774577
1712	49.887467	21.774665
1713	49.887255	21.774778
1714	49.887115	21.774901
1715	49.887087	21.774908
1716	49.886760	21.775342
1717	49.886624	21.775633
1718	49.886301	21.775737
1719	49.885949	21.775806
1720	49.886060	21.776458
1721	49.886116	21.776935
1722	49.885906	21.777082
1723	49.885763	21.776428
1724	49.885638	21.775688
1725	49.884966	21.775551
1726	49.885097	21.774769
1727	49.885404	21.774862

Nr pkt.	Współrzędne punktów załamania granicy w układzie WGS84	
1728	49.885686	21.774864
1729	49.886015	21.774826
1730	49.886425	21.774696
1731	49.886730	21.774585
1732	49.886951	21.773823
1733	49.887110	21.773065
1734	49.886966	21.771902
1735	49.887037	21.771479
1736	49.887073	21.771181
1737	49.887198	21.770870
1738	49.887209	21.770764
1739	49.888240	21.770852
1740	49.888435	21.770907
1741	49.888816	21.770940
1742	49.889268	21.770837
1743	49.889675	21.770825
1744	49.890175	21.770947
1745	49.890173	21.770808
1746	49.890143	21.770493
1747	49.890040	21.770101
1748	49.889931	21.769875
1749	49.889797	21.769692
1750	49.889691	21.769506
1751	49.889650	21.769382
1752	49.889617	21.769236
1753	49.889615	21.769160
1754	49.889639	21.769060
1755	49.889866	21.768737
1756	49.890182	21.769072
1757	49.890513	21.769361
1758	49.890004	21.767491
1759	49.889805	21.766763
1760	49.889601	21.766170
1761	49.889578	21.766012
1762	49.889600	21.765942
1763	49.889722	21.765757
1764	49.889758	21.765605
1765	49.889407	21.764906
1766	49.889277	21.764613
1767	49.889252	21.764430
1768	49.889267	21.764217
1769	49.889261	21.763569
1770	49.889229	21.763222
1771	49.889247	21.762817
1772	49.889204	21.762622
1773	49.889219	21.762465

Nr pkt.	Współrzędne punktów załamania granicy w układzie WGS84	
1774	49.889297	21.762090
1775	49.889316	21.761909
1776	49.889296	21.761482
1777	49.889269	21.761194
1778	49.889239	21.760994
1779	49.889235	21.760794
1780	49.889173	21.760487
1781	49.889115	21.760290
1782	49.888956	21.759951
1783	49.888756	21.759193
1784	49.888451	21.758533
1785	49.888140	21.757947
1786	49.888009	21.757577
1787	49.887985	21.757336
1788	49.887904	21.757053
1789	49.887860	21.756976
1790	49.887818	21.756707
1791	49.887920	21.756641
1792	49.888222	21.756504
1793	49.888313	21.756373
1794	49.888489	21.756051
1795	49.888510	21.756076
1796	49.888815	21.755864
1797	49.889075	21.755710
1798	49.889086	21.755676
1799	49.889208	21.755591
1800	49.889359	21.755460
1801	49.889494	21.755443
1802	49.889451	21.755118
1803	49.890199	21.755007
1804	49.890106	21.753701
1805	49.889690	21.753752
1806	49.889532	21.752948
1807	49.889770	21.752868
1808	49.889714	21.752350
1809	49.890049	21.752229
1810	49.890270	21.752120
1811	49.890472	21.751846
1812	49.890949	21.750962
1813	49.891160	21.750597
1814	49.891353	21.750215
1815	49.891649	21.749646
1816	49.891976	21.749043
1817	49.892405	21.748405
1818	49.892593	21.748201
1819	49.893076	21.747708

Nr pkt.	Współrzędne punktów załamania granicy w układzie WGS84	
1820	49.893309	21.747493
1821	49.894489	21.746471
1822	49.895744	21.745584
1823	49.896979	21.744711
1824	49.898113	21.743897
1825	49.898651	21.743506
1826	49.899098	21.743195
1827	49.900137	21.742141
1828	49.900552	21.741760
1829	49.900757	21.741702
1830	49.901337	21.741484
1831	49.901672	21.741371
1832	49.902724	21.740240
1833	49.903496	21.739337
1834	49.903476	21.739338
1835	49.904215	21.738552
1836	49.904925	21.737730
1837	49.905364	21.737276
1838	49.905890	21.737110
1839	49.907575	21.737185
1840	49.908293	21.737008
1841	49.909647	21.736559
1842	49.910072	21.736147
1843	49.910515	21.734907
1844	49.910831	21.734106
1845	49.911033	21.733539
1846	49.911243	21.732768
1847	49.911382	21.732219
1848	49.911711	21.730494
1849	49.911891	21.729851
1850	49.912207	21.728913
1851	49.912351	21.728661
1852	49.912553	21.728339
1853	49.912882	21.727854
1854	49.913224	21.727360
1855	49.913709	21.726610
1856	49.913960	21.726061
1857	49.914128	21.725499
1858	49.914369	21.723312
1859	49.914384	21.722919
1860	49.914341	21.722449
1861	49.914362	21.722215
1862	49.914326	21.721127
1863	49.914302	21.720338
1864	49.914397	21.720215
1865	49.915327	21.720032

Nr pkt.	Współrzędne punktów załamania granicy w układzie WGS84	
1866	49.916140	21.719893
1867	49.917352	21.719692
1868	49.918503	21.719482
1869	49.919110	21.719360
1870	49.919698	21.719224
1871	49.920040	21.719147
1872	49.920173	21.719103
1873	49.920484	21.719040
1874	49.921453	21.718888
1875	49.921925	21.718702
1876	49.922247	21.718467
1877	49.923186	21.717622
1878	49.923387	21.717430
1879	49.923433	21.717469
1880	49.923526	21.717299
1881	49.923799	21.717034
1882	49.924526	21.716465
1883	49.924643	21.716249
1884	49.925124	21.715829
1885	49.925662	21.715384
1886	49.926208	21.715029
1887	49.927383	21.714468
1888	49.928181	21.713842
1889	49.928616	21.713394
1890	49.929424	21.712551
1891	49.929435	21.712566
1892	49.929790	21.712166
1893	49.930194	21.711710
1894	49.930544	21.711364
1895	49.931106	21.710749
1896	49.931289	21.710547
1897	49.931834	21.709578
1898	49.932459	21.708529
1899	49.932693	21.708178
1900	49.932893	21.707942
1901	49.933719	21.707062
1902	49.933859	21.706870
1903	49.933979	21.706673
1904	49.934097	21.706297
1905	49.934138	21.706050
1906	49.934119	21.705793
1907	49.934030	21.705245
1908	49.934017	21.704888
1909	49.934077	21.704445
1910	49.934167	21.704143
1911	49.934283	21.703827

Nr pkt.	Współrzędne punktów załamania granicy w układzie WGS84	
1912	49.934449	21.703140
1913	49.934626	21.702305
1914	49.934790	21.701336
1915	49.934858	21.701016
1916	49.935014	21.700669
1917	49.935179	21.700315
1918	49.935686	21.699411
1919	49.935820	21.699157
1920	49.936046	21.698688
1921	49.936334	21.698149
1922	49.936836	21.697284
1923	49.937473	21.696497
1924	49.937947	21.695933
1925	49.938098	21.695674
1926	49.938268	21.695229
1927	49.938423	21.694802
1928	49.938768	21.693801
1929	49.938920	21.693339
1930	49.939116	21.692774
1931	49.939159	21.692545
1932	49.939287	21.691716
1933	49.939502	21.690298
1934	49.939486	21.690108
1935	49.939467	21.689902
1936	49.939371	21.689646
1937	49.939285	21.689255
1938	49.939262	21.689248
1939	49.939250	21.689182
1940	49.939265	21.689175
1941	49.939011	21.688067
1942	49.938724	21.686847
1943	49.938663	21.686518
1944	49.938636	21.686431
1945	49.938570	21.686004
1946	49.938538	21.685576
1947	49.938557	21.685495
1948	49.938620	21.684874
1949	49.938608	21.684489
1950	49.938578	21.684129
1951	49.938528	21.683718
1952	49.938373	21.682781
1953	49.938235	21.681797
1954	49.938218	21.681318
1955	49.938273	21.680813
1956	49.938391	21.680422
1957	49.938712	21.679702

Nr pkt.	Współrzędne punktów załamania granicy w układzie WGS84	
1958	49.939017	21.679067
1959	49.939322	21.678296
1960	49.939559	21.677800
1961	49.939868	21.677191
1962	49.939904	21.677093
1963	49.940283	21.676350
1964	49.940459	21.675989
1965	49.940885	21.675140
1966	49.941091	21.674788
1967	49.941333	21.674542
1968	49.941485	21.674462
1969	49.941651	21.674366
1970	49.941947	21.674375
1971	49.942385	21.674412
1972	49.942389	21.674362
1973	49.942450	21.674385
1974	49.942449	21.674418
1975	49.942658	21.674446
1976	49.942924	21.674367
1977	49.943173	21.674180
1978	49.943410	21.673958
1979	49.943527	21.673796
1980	49.943718	21.673405
1981	49.943843	21.672967
1982	49.943860	21.672411
1983	49.943831	21.671993
1984	49.943792	21.672001
1985	49.943794	21.671726
1986	49.943814	21.671722
1987	49.943748	21.670849
1988	49.943753	21.670310
1989	49.943812	21.669337
1990	49.943879	21.668447
1991	49.943851	21.668434
1992	49.943871	21.668235
1993	49.943895	21.668233
1994	49.943928	21.667929
1995	49.944141	21.666770
1996	49.944280	21.666231
1997	49.944386	21.665932
1998	49.944480	21.665645
1999	49.944664	21.665271
2000	49.944883	21.664857
2001	49.945041	21.664701
2002	49.945792	21.663936
2003	49.945935	21.664135

Nr pkt.	Współrzędne punktów załamania granicy w układzie WGS84	
2004	49.946203	21.664446
2005	49.946227	21.664502
2006	49.946385	21.664683
2007	49.946571	21.664945
2008	49.946675	21.665077
2009	49.946756	21.665139
2010	49.946859	21.665189
2011	49.947196	21.665254
2012	49.947346	21.665304
2013	49.947421	21.665338
2014	49.947563	21.665407
2015	49.947745	21.665589
2016	49.947965	21.665946
2017	49.948082	21.666093
2018	49.948201	21.666213
2019	49.948317	21.666346
2020	49.948643	21.666554
2021	49.948928	21.666697
2022	49.949225	21.666768
2023	49.949549	21.666789
2024	49.949742	21.666769
2025	49.949787	21.666809
2026	49.949823	21.666820
2027	49.949942	21.666894
2028	49.950108	21.667063
2029	49.950318	21.667299
2030	49.950535	21.667652
2031	49.950697	21.668003
2032	49.950852	21.668170
2033	49.951076	21.668466
2034	49.951137	21.668531
2035	49.951309	21.668735
2036	49.951547	21.668908
2037	49.952210	21.669306
2038	49.952376	21.669361
2039	49.952632	21.669377
2040	49.952908	21.669381
2041	49.953341	21.669419
2042	49.953665	21.669481
2043	49.954123	21.669545
2044	49.954687	21.669629
2045	49.955111	21.669644
2046	49.955483	21.669609
2047	49.955735	21.669532
2048	49.955959	21.669519
2049	49.956475	21.669305

Nr pkt.	Współrzędne punktów załamania granicy w układzie WGS84	
2050	49.956716	21.669236
2051	49.957101	21.669233
2052	49.957781	21.669138
2053	49.957838	21.669102
2054	49.958211	21.668965
2055	49.958680	21.668836
2056	49.959151	21.668661
2057	49.959673	21.668527
2058	49.959947	21.668404
2059	49.960014	21.668331
2060	49.960507	21.667599
2061	49.960823	21.667096
2062	49.960919	21.666980
2063	49.961097	21.666803
2064	49.961263	21.666674
2065	49.961415	21.666587
2066	49.962021	21.666504
2067	49.962479	21.666365
2068	49.962651	21.666275
2069	49.962844	21.666151
2070	49.963108	21.665914
2071	49.963342	21.665679
2072	49.963660	21.665171
2073	49.963741	21.665083
2074	49.964231	21.664657
2075	49.964398	21.664487
2076	49.964590	21.664234
2077	49.964839	21.663971
2078	49.964888	21.663892
2079	49.965328	21.663351
2080	49.965452	21.663164
2081	49.965478	21.663094
2082	49.965743	21.662501
2083	49.966122	21.661849
2084	49.966401	21.661339
2085	49.966478	21.661307
2086	49.966656	21.661117
2087	49.966806	21.661041
2088	49.966845	21.661052
2089	49.967299	21.660604
2090	49.967699	21.660219
2091	49.967831	21.660130
2092	49.968105	21.659894
2093	49.968661	21.659451
2094	49.968949	21.659242
2095	49.969168	21.659123

Nr pkt.	Współrzędne punktów załamania granicy w układzie WGS84	
2096	49.969388	21.659041
2097	49.969696	21.658739
2098	49.970132	21.658521
2099	49.970402	21.658468
2100	49.971080	21.658486
2101	49.971286	21.658532
2102	49.971760	21.658588
2103	49.972597	21.658691
2104	49.973246	21.658799
2105	49.973420	21.658882
2106	49.973568	21.658943
2107	49.973865	21.658990
2108	49.974083	21.659044
2109	49.974218	21.659059
2110	49.974593	21.658963
2111	49.974829	21.658951
2112	49.975175	21.659075
2113	49.975474	21.659208
2114	49.975779	21.659398
2115	49.975858	21.658929
2116	49.975908	21.658701
2117	49.975968	21.658158
2118	49.975977	21.657905
2119	49.975952	21.657347
2120	49.975912	21.656806
2121	49.975911	21.656271
2122	49.975915	21.655846
2123	49.975905	21.655626
2124	49.975914	21.655332
2125	49.975899	21.654838
2126	49.975880	21.654656
2127	49.975807	21.654195
2128	49.975768	21.654034
2129	49.975560	21.653099
2130	49.975507	21.652858
2131	49.975450	21.652642
2132	49.975339	21.652335
2133	49.974988	21.651516
2134	49.974760	21.651016
2135	49.974503	21.650510
2136	49.974460	21.650334
2137	49.974439	21.650061
2138	49.974423	21.649662
2139	49.974458	21.649282
2140	49.974551	21.648549
2141	49.974575	21.648416

Nr pkt.	Współrzędne punktów załamania granicy w układzie WGS84	
2142	49.974582	21.648106
2143	49.974567	21.647796
2144	49.974441	21.647227
2145	49.974387	21.647064
2146	49.974250	21.646729
2147	49.974105	21.646438
2148	49.973841	21.645817
2149	49.973736	21.645427
2150	49.973627	21.644995
2151	49.973469	21.644270
2152	49.973232	21.643511
2153	49.973033	21.642985
2154	49.972791	21.642361
2155	49.972384	21.641407
2156	49.972331	21.641296
2157	49.972408	21.641249
2158	49.972476	21.641154
2159	49.972635	21.641092
2160	49.972717	21.641010
2161	49.972828	21.640847
2162	49.972849	21.640696
2163	49.972936	21.640443
2164	49.973022	21.640393
2165	49.973199	21.640499
2166	49.973265	21.640492
2167	49.973378	21.640580
2168	49.973509	21.640574
2169	49.973607	21.640663
2170	49.973725	21.640659
2171	49.973817	21.640713
2172	49.973995	21.640555
2173	49.974225	21.640392
2174	49.974233	21.640673
2175	49.974502	21.640626
2176	49.974540	21.640788
2177	49.974954	21.640702
2178	49.974677	21.641100
2179	49.974811	21.641147
2180	49.974846	21.641103
2181	49.975154	21.641190
2182	49.975220	21.641130
2183	49.975255	21.641186
2184	49.975298	21.641047
2185	49.975453	21.641122
2186	49.975396	21.641455
2187	49.975470	21.641469

Nr pkt.	Współrzędne punktów załamania granicy w układzie WGS84	
2188	49.975672	21.641536
2189	49.975906	21.641567
2190	49.976386	21.641402
2191	49.976434	21.641401
2192	49.977004	21.641249
2193	49.977170	21.641169
2194	49.977181	21.641127
2195	49.977206	21.641119
2196	49.977253	21.641145
2197	49.977469	21.641078
2198	49.977520	21.641078
2199	49.977608	21.641275
2200	49.977693	21.641386
2201	49.977783	21.641411
2202	49.977816	21.641399
2203	49.977887	21.641341
2204	49.977957	21.641354
2205	49.977996	21.641395
2206	49.977828	21.641555
2207	49.978014	21.641759
2208	49.978188	21.642031
2209	49.978314	21.642201
2210	49.978343	21.642190
2211	49.978734	21.642556
2212	49.978793	21.642587
2213	49.978959	21.642426
2214	49.978990	21.642533
2215	49.979190	21.642802
2216	49.979192	21.642941
2217	49.979277	21.643049
2218	49.979350	21.643088
2219	49.979488	21.643373
2220	49.979549	21.643362
2221	49.979556	21.643418
2222	49.979487	21.643714
2223	49.979550	21.643799
2224	49.979621	21.643795
2225	49.979668	21.643872
2226	49.979747	21.643945
2227	49.979801	21.644082
2228	49.979792	21.644270
2229	49.979744	21.644395
2230	49.979815	21.644597
2231	49.979853	21.644719
2232	49.980006	21.644760
2233	49.979991	21.644971

Nr pkt.	Współrzędne punktów załamania granicy w układzie WGS84	
2234	49.980031	21.645114
2235	49.980000	21.645217
2236	49.980029	21.645472
2237	49.980073	21.645495
2238	49.980182	21.645421
2239	49.980245	21.645521
2240	49.980281	21.645624
2241	49.980329	21.645604
2242	49.980363	21.645583
2243	49.980487	21.645562
2244	49.980507	21.645600
2245	49.980742	21.645862
2246	49.981005	21.646121
2247	49.981250	21.646360
2248	49.981399	21.646466
2249	49.981848	21.646843
2250	49.982154	21.647121
2251	49.982268	21.647199
2252	49.982414	21.647246
2253	49.982794	21.647170
2254	49.983178	21.647105
2255	49.983505	21.646981
2256	49.983970	21.646819
2257	49.984474	21.646642
2258	49.985097	21.646451
2259	49.985185	21.646437
2260	49.985543	21.646291
2261	49.985703	21.646185
2262	49.986298	21.645727
2263	49.986395	21.645671
2264	49.986632	21.645606
2265	49.986743	21.645599
2266	49.986906	21.645645
2267	49.987005	21.645653
2268	49.987139	21.645649
2269	49.987671	21.645558
2270	49.988193	21.645472
2271	49.988731	21.645380
2272	49.988919	21.645363
2273	49.989014	21.645386
2274	49.989108	21.645419
2275	49.990020	21.646023
2276	49.990233	21.646220
2277	49.990283	21.646248
2278	49.990509	21.646341
2279	49.990578	21.646393

Nr pkt.	Współrzędne punktów załamania granicy w układzie WGS84	
2280	49.990633	21.646448
2281	49.990714	21.646585
2282	49.990787	21.646720
2283	49.990945	21.647159
2284	49.991033	21.647337
2285	49.991166	21.647468
2286	49.991348	21.647553
2287	49.991473	21.647572
2288	49.991761	21.647555
2289	49.992589	21.647415
2290	49.992789	21.647412
2291	49.993848	21.647772
2292	49.994326	21.647904
2293	49.994545	21.648006
2294	49.994912	21.648286
2295	49.995257	21.648631
2296	49.995605	21.648952
2297	49.996053	21.649376
2298	49.996221	21.649571
2299	49.996444	21.649953
2300	49.996894	21.650825
2301	49.997351	21.651737
2302	49.997556	21.652151
2303	49.997692	21.652397
2304	49.997893	21.652654
2305	49.998057	21.652792
2306	49.998173	21.652850
2307	49.998497	21.652950
2308	49.998917	21.653059
2309	49.999131	21.653150
2310	49.999338	21.653312
2311	49.999643	21.653524
2312	49.999785	21.653596
2313	49.999949	21.653626
2314	50.000137	21.653636
2315	50.000499	21.653561
2316	50.001007	21.653432
2317	50.001345	21.653361
2318	50.001544	21.653344
2319	50.001784	21.653336
2320	50.001985	21.653412
2321	50.002244	21.653585
2322	50.002439	21.653828
2323	50.002574	21.654091
2324	50.002881	21.654838
2325	50.003375	21.655622

Nr pkt.	Współrzędne punktów załamania granicy w układzie WGS84	
2326	50.003505	21.655765
2327	50.003737	21.656076
2328	50.003972	21.656426
2329	50.004085	21.656663
2330	50.004379	21.657512
2331	50.004431	21.657619
2332	50.004442	21.657688
2333	50.004482	21.657798
2334	50.004554	21.657938
2335	50.004635	21.658051
2336	50.004797	21.658236
2337	50.004883	21.658365
2338	50.004993	21.658430
2339	50.005215	21.658433
2340	50.005458	21.658409
2341	50.005647	21.658367
2342	50.005839	21.658287
2343	50.006390	21.657995
2344	50.006560	21.657887
2345	50.006932	21.657692
2346	50.007095	21.657646
2347	50.007174	21.657647
2348	50.007286	21.657689
2349	50.007440	21.657761
2350	50.007697	21.657978
2351	50.008117	21.658288
2352	50.008193	21.658363
2353	50.008501	21.658659
2354	50.008936	21.659289
2355	50.009142	21.659634
2356	50.009212	21.659856
2357	50.009330	21.660171
2358	50.009398	21.660570
2359	50.009412	21.660742
2360	50.009408	21.660961
2361	50.009359	21.661276
2362	50.009268	21.661736
2363	50.009196	21.662059
2364	50.009175	21.662261
2365	50.009175	21.662482
2366	50.009276	21.662782
2367	50.009793	21.663809
2368	50.010003	21.664258
2369	50.010062	21.664430
2370	50.010109	21.664599
2371	50.010162	21.664861

Nr pkt.	Współrzędne punktów załamania granicy w układzie WGS84
2372	50.010255 , 21.665745
2373	50.010293 , 21.666031
2374	50.010378 , 21.666540
2375	50.010486 , 21.666820
2376	50.010633 , 21.667346
2377	50.010689 , 21.667612
2378	50.010719 , 21.667864
2379	50.010723 , 21.668168
2380	50.010689 , 21.668369
2381	50.010675 , 21.668633
2382	50.010691 , 21.668822
2383	50.010778 , 21.669081
2384	50.010934 , 21.669357
2385	50.011454 , 21.670064
2386	50.011719 , 21.670392
2387	50.011985 , 21.670736
2388	50.012125 , 21.670856

Nr pkt.	Współrzędne punktów załamania granicy w układzie WGS84
2389	50.012670 , 21.671073
2390	50.012853 , 21.671184
2391	50.013012 , 21.671394
2392	50.013448 , 21.672132
2393	50.013446 , 21.672177
2394	50.013614 , 21.672385
2395	50.013801 , 21.672562
2396	50.014055 , 21.672775
2397	50.014148 , 21.672884
2398	50.014306 , 21.673100
2399	50.014440 , 21.673310
2400	50.014587 , 21.673528
2401	50.015146 , 21.674455
2402	50.015308 , 21.674683
2403	50.015419 , 21.674819
2404	50.015603 , 21.674758
2405	50.015908 , 21.674704

Nr pkt.	Współrzędne punktów załamania granicy w układzie WGS84
2406	50.016286 , 21.674655
2407	50.016450 , 21.674661
2408	50.016547 , 21.674686
2409	50.016603 , 21.674720
2410	50.016699 , 21.674801
2411	50.017138 , 21.675323
2412	50.017508 , 21.675822
2413	50.017786 , 21.676135
2414	50.018221 , 21.676714
2415	50.018480 , 21.677042
2416	50.018512 , 21.677115
2417	50.018719 , 21.677354
2418	50.019261 , 21.677883
2419	50.019985 , 21.678590
2420	50.020149 , 21.678704
2421	50.020306 , 21.678764
2422	50.020547 , 21.678770

Nr pkt.	Współrzędne punktów załamania granicy w układzie WGS84
2423	50.020999 , 21.678747
2424	50.021480 , 21.678723
2425	50.021923 , 21.678682
2426	50.022251 , 21.678652
2427	50.022643 , 21.678673
2428	50.022754 , 21.678724
2429	50.022874 , 21.678754
2430	50.023456 , 21.679034
2431	50.023631 , 21.679096
2432	50.023769 , 21.679132
2433	50.023880 , 21.679133
2434	50.024153 , 21.679178
2435	50.024638 , 21.679181
2436	50.024937 , 21.679206
2437	50.025332 , 21.679127

Uwagi:

Pomiędzy punktem Nr 1547 a punktem Nr 1808 granica Strzyżowsko-Sędziszowskiego Obszaru Chronionego Krajobrazu pokrywa się z granicą administracyjną Miasta Strzyżów.