



DZIENNIK URZĘDOWY

WOJEWÓDZTWA PODKARPACKIEGO

Rzeszów, dnia 13 stycznia 2020 r.

Poz. 268

UCHWAŁA NR XV/176/19 RADY MIEJSKIEJ W SĘDZISZOWIE MAŁOPOLSKIM

z dnia 27 grudnia 2019 r.

w sprawie ustalenia przebiegu istniejącej drogi publicznej gminnej nr 107609 R relacji Borek Wielki – Poręby – Pustki

Na podstawie art. 18 ust. 2 pkt 15 ustawy z dnia 8 marca 1990 r. o samorządzie gminnym (Dz.U. z 2019 r. poz. 506) w związku z art. 7 ust. 3 ustawy z dnia 21 marca 1985 r. o drogach publicznych (Dz. U. z 2018 r. poz. 2068), uchwała się, co następuje:

§ 1. 1. Ustala się przebieg drogi gminnej nr 107609 R - ul. Szkolna od skrzyżowania z ul. Borkowską do skrzyżowania z ul. Grobla w miejscowości Sędziszów Małopolski – osiedle Borek Wielki, która obejmuje działki o numerach ewidencyjnych wskazanych jak w załączniku nr 1 do niniejszej uchwały.

2. Ustala się przebieg drogi gminnej nr 107609 R - ul. Leśna od skrzyżowania z ul. Zarzeczce do granicy administracyjnej miasta i gminy Sędziszów Małopolski w miejscowości Sędziszów Małopolski – osiedle Borek Wielki, która obejmuje działki o numerach ewidencyjnych wskazanych jak w załączniku nr 1 do niniejszej uchwały

§ 2. Przebieg drogi gminnej, o której mowa w § 1 pkt 1 i 2, został przedstawiony w sposób graficzny, jak w załącznikach nr 2 i 3 do niniejszej uchwały.

§ 3. Wykonanie uchwały powierza się Burmistrzowi Sędziszowa Małopolskiego.

§ 4. Uchwała wchodzi w życie po upływie 14 dni od dnia jej ogłoszenia w Dzienniku Urzędowym Województwa Podkarpackiego.

**Przewodniczący Rady Miejskiej
w Sędziszowie Małopolskim**

mgr Marek Pająk

Załącznik Nr 1 do uchwały Nr XV/176/19
Rady Miejskiej w Sędziszowie Małopolskim
z dnia 27 grudnia 2019 r.

Wykaz działek ewidencyjnych:

Lp.	Miejscowość	Nazwa drogi (ulicy)	Nr działek	Pow. ha
1	Sędziszów Małopolski - osiedle Borek Wielki	ul. Szkolna	341/3 235/3	1,52 0,01
2	Sędziszów Małopolski - osiedle Borek Wielki	ul. Leśna	235/5	1,6

Załącznik Nr 2 do Uchwały Nr XV/176/19
Rady Miejskiej w Sędziszowie Małopolskim
z dnia 27 grudnia 2019 r.

Załącznik graficzny:

Sędziszów Małopolski - osiedle Borek Wielki - ul. Szkolna

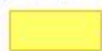
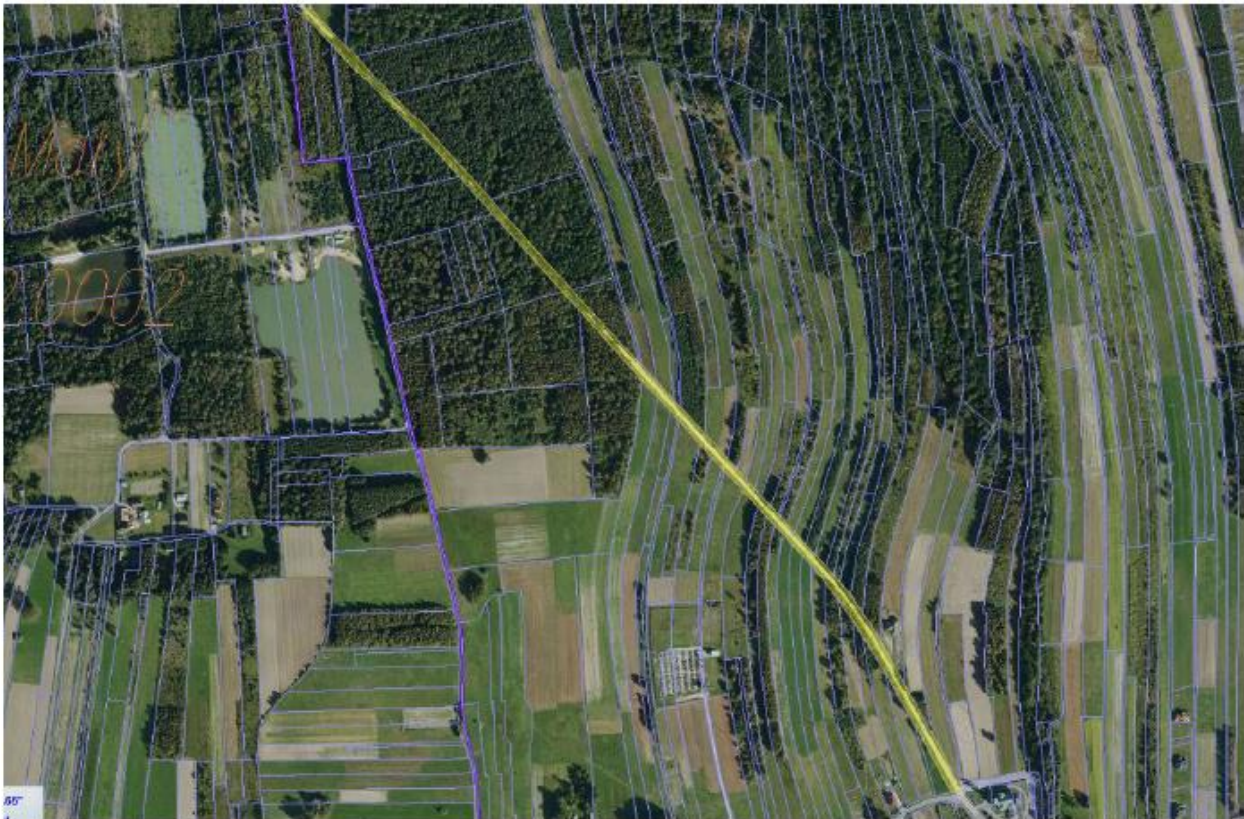


- ul. Szkolna – działka nr ewid. 341/3 położna w miejscowości Sędziszów Małopolski – osiedle Borek Wielki
- ul. Szkolna – działka nr ewid. 235/3 położna w miejscowości Sędziszów Małopolski – osiedle Borek Wielki

Załącznik Nr 3 do Uchwały Nr XV/176/19
Rady Miejskiej w Sędziszowie Małopolskim
z dnia 27 grudnia 2019 r.

Załącznik graficzny:

Sędziszów Małopolski - osiedle Borek Wielki - ul. Leśna



ul. Leśna – działka nr ewid. 235/5 położna w miejscowości Sędziszów Małopolski –
osiedle Borek Wielki