



DZIENNIK URZĘDOWY

WOJEWÓDZTWA PODKARPACKIEGO

Rzeszów, dnia 17 grudnia 2020 r.

Poz. 5132

UCHWAŁA NR XXVII/163/2020 RADY GMINY NOWY ŻMIGRÓD

z dnia 15 grudnia 2020 r.

w sprawie wyznaczenia obszaru i granic aglomeracji Nowy Żmigród

Na podstawie art. 18 ust. 2 pkt 15 ustawy z dnia 8 marca 1990 r. o samorządzie gminnym (t.j. Dz. U. z 2020 r. poz. 713 z późn. zm.) oraz art. 87 ust. 1 i 4 w związku z art. 565 ust. 2 ustawy z dnia 20 lipca 2017 r. Prawo wodne (t.j. Dz. U. z 2020 r. poz. 310 z późn. zm.) po uzgodnieniu z Regionalnym Dyrektorem Ochrony Środowiska w Rzeszowie oraz Państwowym Gospodarstwem Wodnym Wody Polskie, Rada Gminy Nowy Żmigród uchwala co następuje:

§ 1. Wyznacza się aglomerację Nowy Żmigród o równoważnej liczbie mieszkańców (RLM) 2695

z oczyszczalnią ścieków zlokalizowaną w miejscowości Nowy Żmigród, powiat jasielski, województwo podkarpackie, której obszar obejmuje miejscowości Nowy Żmigród, Mytarz, Mytarka.

§ 2. Część opisowa aglomeracji Nowy Żmigród o której mowa w § 1, stanowi załącznik Nr 1 do niniejszej uchwały.

§ 3. Obszar i granice aglomeracji, o której mowa w § 1, wyznaczono na mapie w skali 1:10 000, stanowiącej załącznik Nr 2 do niniejszej uchwały.

§ 4. Niniejsza uchwała była poprzedzona rozporządzeniem Nr 163/06 Wojewody Podkarpackiego z dnia 11 grudnia 2006 r. w sprawie wyznaczenia aglomeracji Nowy Żmigród (Dz.Urz.Woj. Podka. nr 155 z dnia 19.12.2006), które traci moc z dniem wejścia w życie niniejszej uchwały zgodnie z art. 565 ust. 2 ustawy z dnia 20 lipca 2017 r. Prawo wodne (Dz.U. z 2020r. poz.310 ze zm.)

§ 5. Wykonanie uchwały powierza się Wójtowi Gminy Nowy Żmigród.

§ 6. Uchwała wchodzi w życie po upływie 14 dni od dnia ogłoszenia w Dzienniku Urzędowym Województwa Podkarpackiego.

**Przewodniczący
Rady Gminy Nowy Żmigród**

Henryk Strzelec

Załącznik Nr 1 do uchwały Nr XXVII/163/2020

Rady Gminy Nowy Żmigród

z dnia 15 grudnia 2020 r.

Aktualny stan prawny aglomeracji i przyczyny wnioskowania o zmianę:

Aglomeracja Nowy Żmigród wyznaczona została rozporządzeniem Nr 163/06 Wojewody Podkarpackiego z dnia 11 grudnia 2006 r. Z uwagi na zmianę przepisów wyznaczania granic aglomeracji oraz przeliczenia RLM aglomeracji wnioskuje się o zmianę granic aglomeracji Nowy Żmigród. Niniejszy opis został przygotowany zgodnie z obowiązującym rozporządzeniem Ministra Gospodarki Morskiej i Żeglugi Śródlądowej z dnia 27 lipca 2018r. w sprawie sposobu wyznaczania obszarów i granic aglomeracji oraz z Wytocznymi do wyznaczania, zmiany lub likwidacji obszarów i granic aglomeracji, Warszawa, lipiec 2019r.

Opis planu aglomeracji Nowy Żmigród

I. Część opisowa

A. Zasięg terytorialny aglomeracji

Aglomeracja Nowy Żmigród będzie obejmować swoim obszarem miejscowości: Nowy Żmigród, Mytarz oraz Mytarka.

B. Długość i rodzaj istniejącej i planowanej do budowy sieci kanalizacyjnej na terenie aglomeracji

Łączna długość istniejącej sieci kanalizacyjnej [km]	[36,7 grawitacyjna 2,8 tłoczna]	39,5
Łączna długość planowanej do budowy sieci kanalizacyjnej [km]		0

C. Informacja o zakładach, których podłączenie do systemu kanalizacyjnego jest planowane w latach 2019 – 2020.

Na terenie aglomeracji nie jest planowane podłączenie nowych zakładów do systemu kanalizacji zbiorczej.

D. Opis funkcjonujących na terenie aglomeracji oczyszczalni ścieków

Nazwa oczyszczalni ścieków	Oczyszczalnia ścieków Nowy Żmigród (PUB2)
Lokalizacja oczyszczalni ścieków	ul. Jasielska 76, 38-230 Nowy Żmigród
Nazwa odbiornika ścieków	Rzeka Wisłoka
	I rzędu Wisła
	II rzędu Wisłoka
	Bezpośredni odbiornik Rzeka Wisłoka
Technologia oczyszczania ścieków	Mechaniczno-biologiczna
Przepustowość projektowa oczyszczalni ścieków [m³/d // RLM]	Qśr.d. 1000 m ³ /d (Qmax 1200 m ³ /d) // 8400 RLM
Przepustowość aktualna oczyszczalni ścieków [m³/d // RLM]	Qśr.d 470 m ³ /d // 2669 RLM
Odbiornik ścieków oczyszczonych zgodnie z pozwoleniem wodnoprawnym: - kilometrąz miejsca odprowadzania ścieków oczyszczonych	Rzeka Wisłoka, Miejscowość Nowy Żmigród, rzeka Wisłoka w km 123+350

E. Charakterystyka ilości i jakości oczyszczanych ścieków na terenie aglomeracji

Ilość powstających całkowitych ścieków na terenie aglomeracji Nowy Żmigród wynosi 47,2 tys. m³/r [stan na 31.12.2019 r.].

Ilość ścieków odprowadzanych zbiorczym systemem kanalizacyjnym do oczyszczalni wynosi 46,9 tys. m³/r [stan na 31.12.2019 r.].

Ilość ścieków powstających na terenach nieskanalizowanych na terenie aglomeracji wynosi 0,3 tys. m³/r. [stan na 31.12.2019 r.].

Ze względu na niewielkie zmiany granic aglomeracji wartości ilościowe ścieków nie ulegną znaczącej zmianie i będą tożsame do wartości przedstawionych w sprawozdaniu KPOŚK za rok 2019 co jednocześnie nie będzie miało wpływu na zmianę wartości RLM przemysłu.

Oczyszczalnia ścieków – stan na 31.12.2019r.

Charakterystyka powstających ścieków komunalnych:	
Średnioroczne stężenie BZT ₅ [mg/l]	362,25
Średnioroczne stężenie ChZT [mg/l]	894
Średnioroczne zawiesiny [mg/l]	558,75
Średnioroczne stężenie N _{og} [mg/l]	-
Średnioroczne stężenie P _{oo} [mg/l]	-
Średnie roczne wartości wskaźników w ściekach odpływających z oczyszczalni ścieków:	
Średnioroczne stężenie BZT ₅ [mg/l]	3,28
Średnioroczne stężenie ChZT [mg/l]	33,75
Średnioroczne zawiesiny [mg/l]	6,58
Średnioroczne stężenie Nog [mg/l] / redukcja [%]	-
Średnioroczne stężenie Pog [mg/l] / redukcja [%]	-

Porównanie jakości ścieków oczyszczonych w oczyszczalni eksploatowanej na terenie aglomeracji z wymogami przepisów polskich

OŚ	Średnie stężenie w ściekach oczyszczonych					Wartości dopuszczalne dla RLM od 2000 do 9999 według rozporządzenie Ministra Gospodarki Morskiej i Żeglugi Śródlądowej z dnia 12 lipca 2019				
	BZT5	ChZT	Nog	Pog	zaw. ogólna	BZT5	ChZT	Nog	Pog	zaw. ogólna
	mg/l	mg/l	mg/l	mg/l	mg/l	mg/l	mg/l	mg/l	mg/l	mg/l
Nowy Żmigród	3,28	33,75	-	-	6,58	25	125	15	2	35

Z powyższych danych wynika, iż oczyszczalnia ścieków spełnia wymagania odnośnie jakości ścieków oczyszczonych określonych rozporządzeniem Ministra Gospodarki Morskiej i Żeglugi Śródlądowej z dnia 12 lipca 2019.

F. Charakterystyka ścieków przemysłowych powstających na terenie aglomeracji

Przemysł korzystający z systemu kanalizacyjnego (wg zestawienia stan na 31.12.2019r.) [RLM]	598
Średniodobowa ilość ścieków przemysłowych [m³/d]	99,05
Charakterystyka powstających ścieków przemysłowych BZT 5 [g O₂/m³]	362,25
Charakterystyka powstających ścieków przemysłowych ChZT [g O₂/m³]	894
Charakterystyka powstających ścieków przemysłowych zawiesiny [g O₂/m³]	558,75
Przemysł na zbiornikach bezodpływowych [RLM]	16

Według *Wytycznych do wyznaczania, zmiany lub likwidacji obszarów i granic aglomeracji* „ścieki przemysłowe – to ścieki, niebędące ściekami bytowymi albo wodami opadowymi lub roztopowymi, powstałe w związku z prowadzoną przez zakład działalnością **handlową**, przemysłową, składową, transportową lub **usługową**, a także będące ich **mieszaniną ze ściekami innego podmiotu**, odprowadzane

urządzeniami kanalizacyjnymi tego zakładu.” Na terenie aglomeracji nie znajdują się zakłady przemysłowe w rozumieniu działalności wytwórczej polegającej na przekształcaniu mechanicznym, fizycznym lub chemicznym materiału, substancji lub ich części składowych w nowy produkt, które w znaczący sposób mogą wpływać na środowisko. Na RLM przemysłu w aglomeracji Nowy Żmigród w głównej mierze składa się działalność handlowa oraz usługowa, która odprowadza ścieki bytowe i nie ma obowiązku cyklicznego robienia badań swoich zanieczyszczeń. Z tego względu wartości wskaźników zanieczyszczeń w przemyśle zostały przeniesione z charakterystyki powstających ścieków komunalnych i takie wartości odnoszą się do ścieków odprowadzanych do kanalizacji zbiorczej oraz tej na zbiornikach bezodpływowych.

G. Informacje o zakładach przemysłowych, których podłączenie do systemu kanalizacyjnego jest planowane w latach 2019-2020.

Na terenie aglomeracji w latach 2019-2020 nie przewiduje się powstania nowych zakładów przemysłowych.

W związku z powyższym nie jest planowane podłączenie nowych zakładów do systemu kanalizacji zbiorczej.

H. Informacje, czy przewiduje się rozbudowę i modernizację oczyszczalni ścieków Nowy Żmigród w latach 2020 – 2027?

Nie jest planowana rozbudowa ani modernizacja oczyszczalni ścieków Nowy Żmigród w latach 2020-2027.

I. Strefy ochronne ujęć wody, obejmujące tereny ochrony bezpośredniej i tereny ochrony pośredniej

Brak stref ochronnych ujęć wody w granicach aglomeracji.

J. Obszary ochronne zbiorników wód śródlądowych

Na terenie aglomeracji nie zostały oznaczone aktami prawa miejskiego lub decyzjami obszary zbiorników wód śródlądowych.

K. Formy ochrony przyrody w obszarze aglomeracji Nowy Żmigród

Formy ochrony przyrody	Akt prawny uznający obszar za formę ochrony przyrody
Natura 2000 Dyrektywa siedliskowa „Wisłoka z dopływami”	DECYZJA KOMISJI z dnia 10 stycznia 2011 r. w sprawie przyjęcia na mocy dyrektywy Rady 92/43/EWG czwartego zaktualizowanego wykazu terenów mających znaczenie dla Wspólnoty składających się na kontynentalny region biogeograficzny (notyfikowana jako dokument nr C(2010) 9669)(2011/64/UE)
Obszar Chronionego Krajobrazu Beskidu Niskiego	UCHWAŁA NR XLVIII/997/14 SEJMIKU WOJEWÓDZTWA PODKARPACKIEGO z dnia 23 czerwca 2014 r. w sprawie Obszaru Chronionego Krajobrazu Beskidu Niskiego
Magurski Park Narodowy	Rozporządzenie Rady Ministrów z dnia 24 listopada 1994 r. w sprawie utworzenia Magurskiego Parku Narodowego
Pomnik przyrody – Dąb szypułkowy (Quercus robur) szt. 2	Decyzja Nr RLS.III.7141/51/78 z 12 października 1978 roku

L. Charakterystyka RLM dla aglomeracji

a) Liczba stałych mieszkańców aglomeracji* - 2 059

**(liczba osób zameldowanych na obszarze aglomeracji na pobyt stały oraz pobyt czasowy trwający nieprzerwanie dłużej niż 3 miesiące w rozumieniu przepisów ustawy z dnia 10 kwietnia 1974 r. o ewidencji ludności i dowodach osobistych).*

b) Liczba stałych mieszkańców aglomeracji korzystających z istniejącej sieci kanalizacyjnej – 2 049

c) Liczba stałych mieszkańców aglomeracji planowanych do podłączenia do nowo wybudowanej sieci kanalizacyjnej - 0

d) Liczba osób czasowo przebywających w aglomeracji* - 22

**(liczba zarejestrowanych miejsc noclegowych w aglomeracji).*

- e) Liczba osób czasowo przebywających w aglomeracji korzystających z sieci kanalizacyjnej - 22
- f) Liczba osób czasowo przebywających w aglomeracji planowanych do podłączenia do nowo wybudowanej sieci kanalizacyjnej (w przypadku podłączenia do istniejących sieci należy taką informację wskazać – 0
- g) RLM przemysłu podłączonego do zbiorczego systemu odprowadzania ścieków - 598

-Wyszczególnienie*	-Wartość RLM
-RLM stałych mieszkańców aglomeracji (Mk)	2 059
-RLM osób czasowo przebywających w aglomeracji (czas)	22
-RLM przemysłu (prz)	614
-Suma	2 695

Na terenach nieskanalizowanych ścieki gromadzone są w zbiornikach bezodpływowych. Zawartość zbiorników okresowo wywożona jest wozami asenizacyjnymi do stacji zlewnej na terenie oczyszczalni ścieków Nowy Żmigród. Ścieki odbierane są przez firmy posiadające decyzje Wójta Gminy Nowy Żmigród zezwalające na przedmiotową działalność co pozwala mieszkańcom na zawieranie z nimi odpowiedniej umowy.

M. Przesłanki złożenia wniosku o ustalenie granic i obszaru aglomeracji Nowy Żmigród

Zmiana granic obszaru oraz zmiana liczby RLM aglomeracji Nowy Żmigród wydanej zgodnie z rozporządzeniem Nr 163/06 Wojewody Podkarpackiego z dnia 11 grudnia 2006 r. podyktowana została zmianami przepisów wyznaczania granic aglomeracji oraz potrzebą ponownego przeliczenia RLM aglomeracji .

N. Dokumenty stanowiące podstawę do wyznaczenia granic aglomeracji

Studium uwarunkowań i kierunków zagospodarowania przestrzennego Gminy Nowy Żmigród [Uchwała NR XXXI/264.01 Rady Gminy Nowy Żmigród z dnia 20 października 2001 r., z późniejszymi zmianami]

Program Ochrony Środowiska dla Powiatu Jasielskiego na lata 2017-2020 z perspektywą do 2024 roku [Uchwała NR XLVI/342/2017 Rady Powiatu w Jaśle z dnia 29 listopada 2017 r.]

Strategia Rozwoju Powiatu Jasielskiego na lata 2016-2022

II. Część graficzna

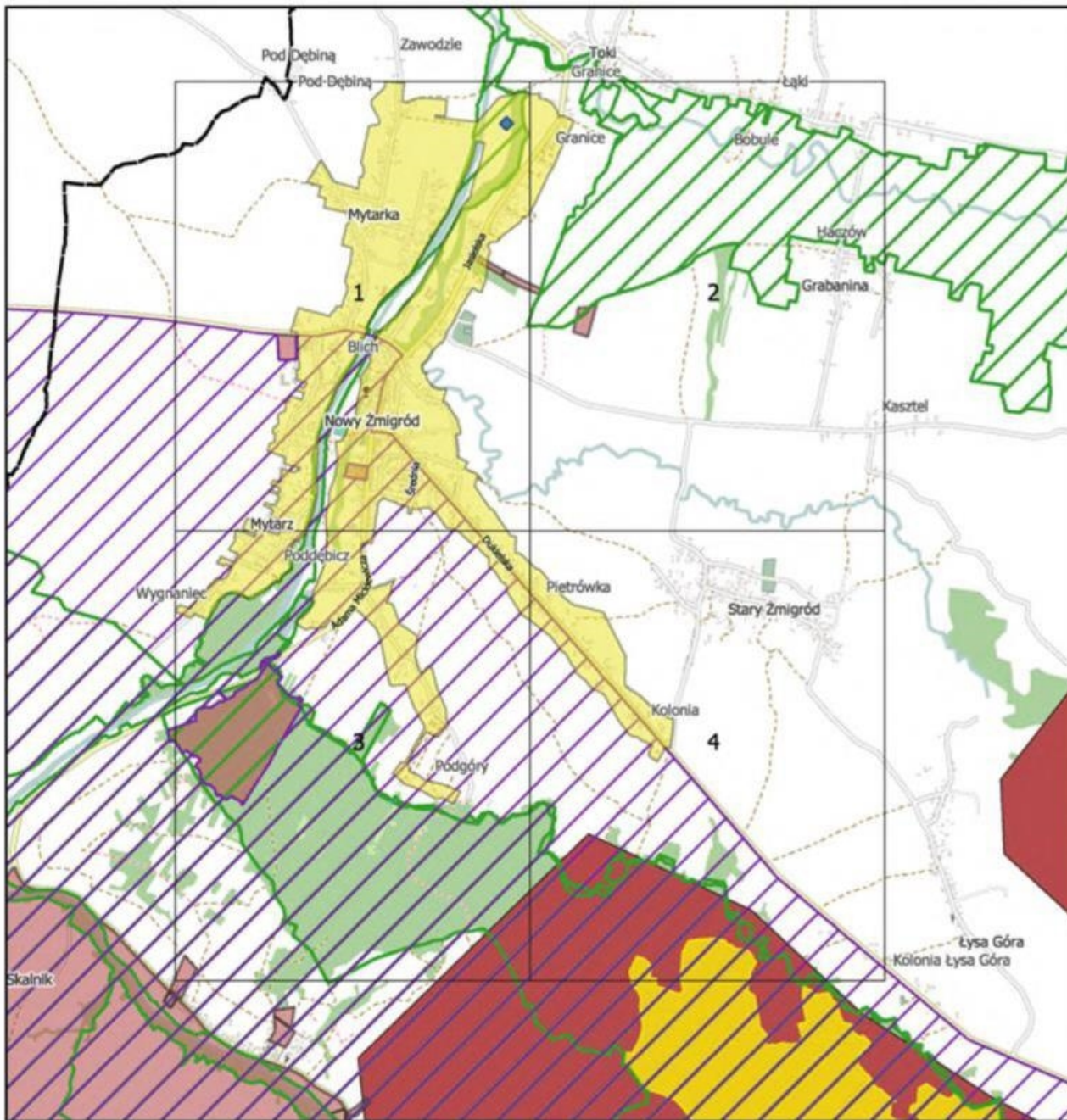
W załączeniu przedstawiono mapę w skali 1: 10 000 zawierającą:

1. Oczyszczalnia ścieków,
2. Granica gminy,
3. Natura 2000,
4. Obszar Chronionego Krajobrazu,
5. Parki Narodowe,
6. Obszar aglomeracji Nowy Żmigród.

**Załącznik Nr 2 do Uchwały nr XXVII/163/2020
Rady Gminy Nowy Żmigród
z dnia 15 grudnia 2020 roku**

Aglomeracja Nowy Żmigród

Schemat podziału map



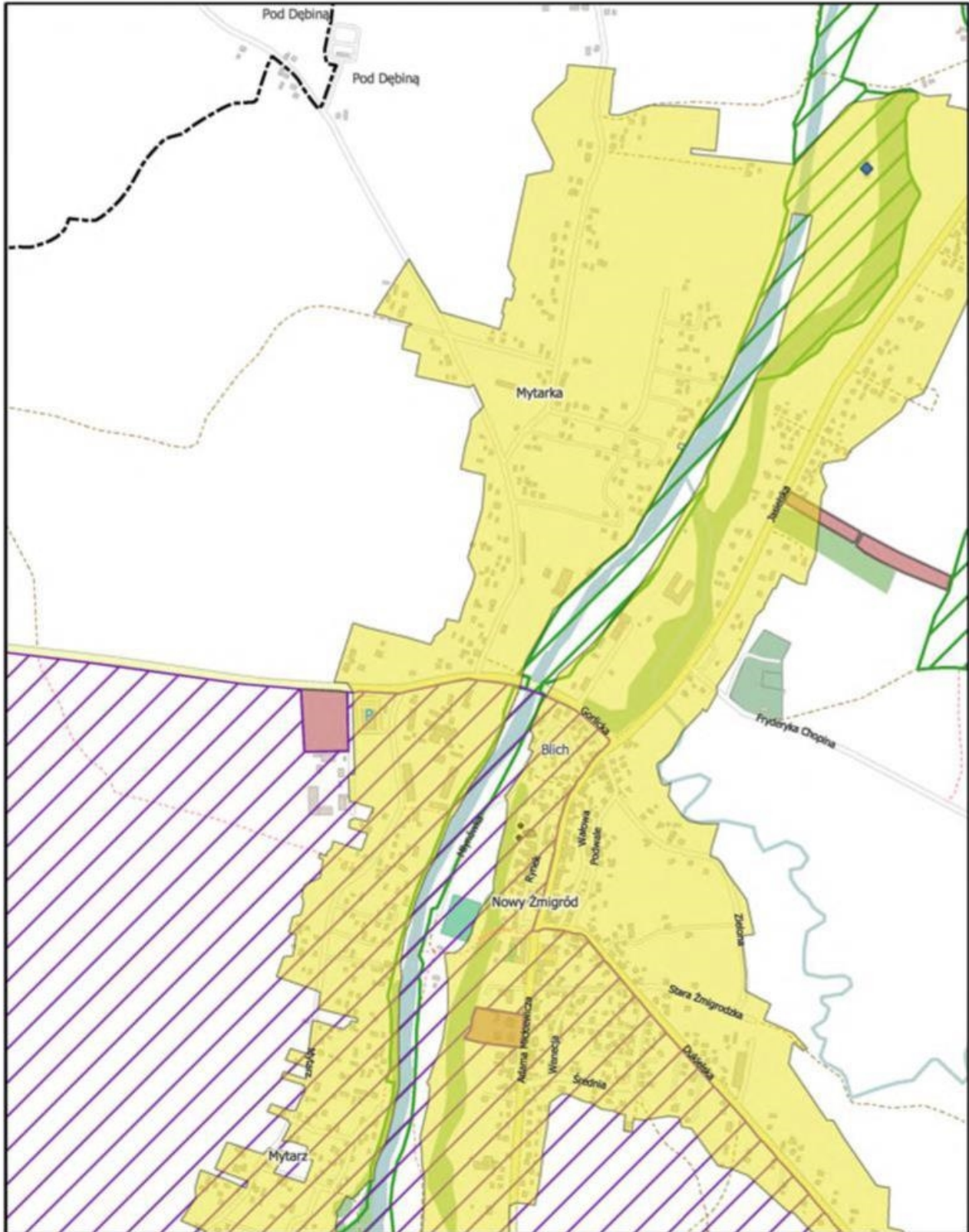
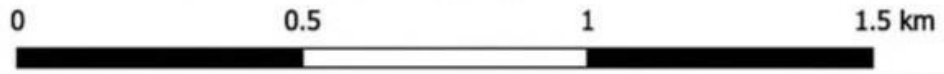
Legenda

-  Oczyszczalnia ścieków
-  Granica gminy
-  Natura 2000
-  Obszar Chronionego Krajobrazu
-  Parki Narodowe
-  Obszar aglomeracji Nowy Żmigród
-  Pomniki przyrody

Aglomeracja Nowy Żmigród

skala: 1:10000

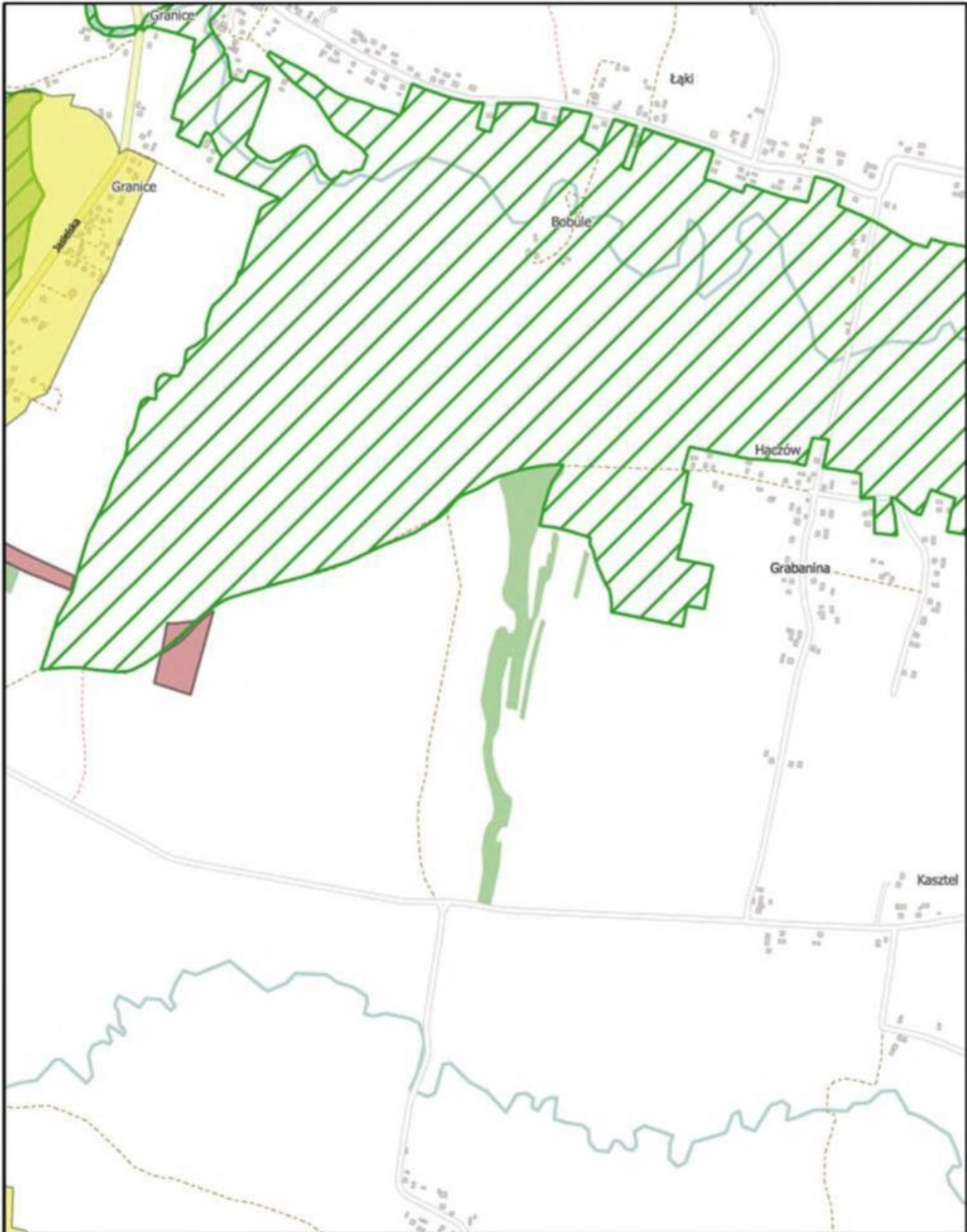
Arkusz: 1



Aglomeracja Nowy Żmigród

skala: 1:10000

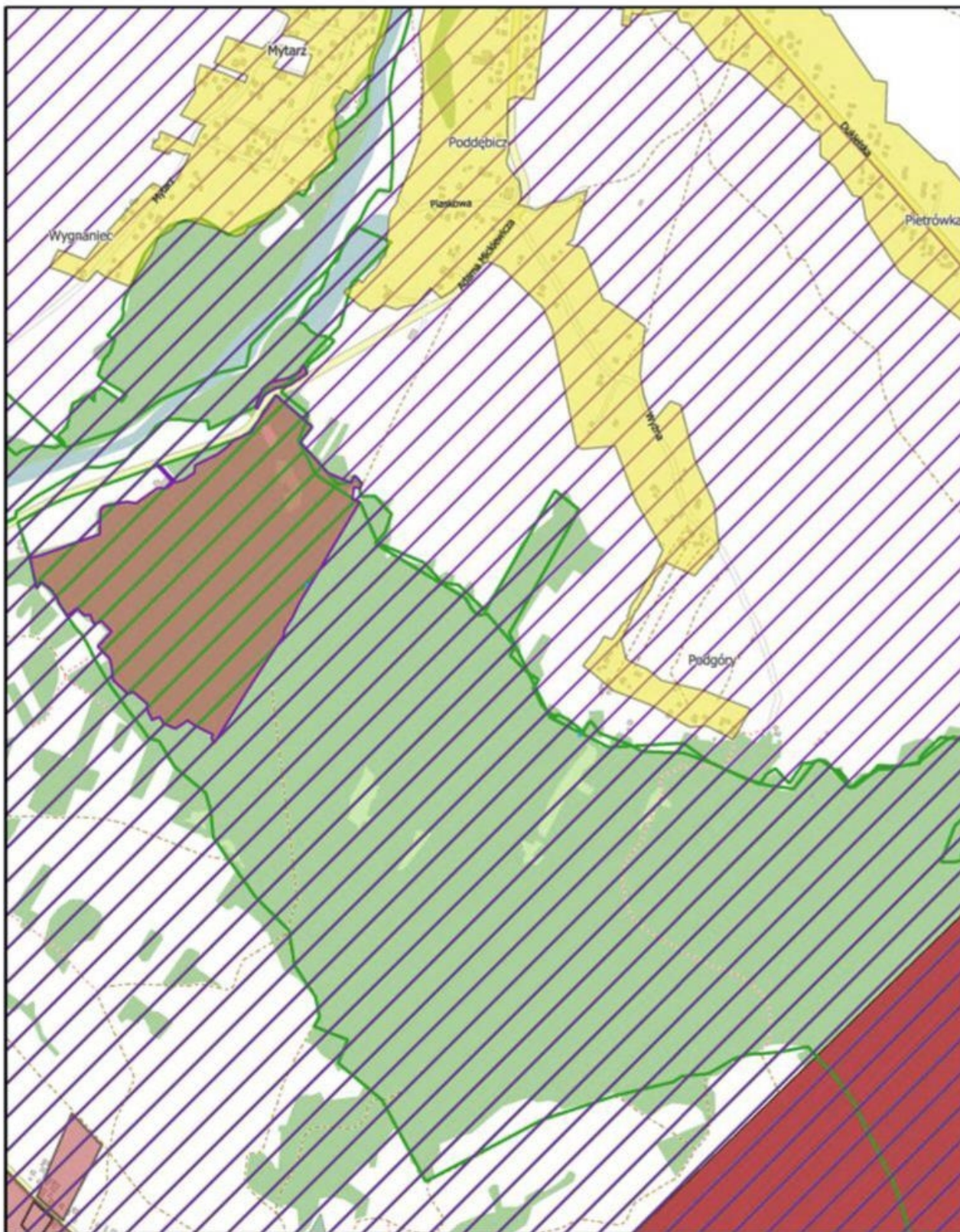
Arkusz: 2



Aglomeracja Nowy Żmigród

skala: 1:10000

Arkusz: 3



Aglomeracja Nowy Żmigród

skala: 1:10000

Arkusz: 4

