



DZIENNIK URZĘDOWY

WOJEWÓDZTWA PODKARPACKIEGO

Rzeszów, dnia 10 lutego 2020 r.

Poz. 771

UCHWAŁA NR XIX/270/2019 RADY MIEJSKIEJ W GŁOGOWIE MAŁOPOLSKIM

z dnia 30 grudnia 2019 r.

w sprawie zmiany granic sołectw Pogwizdów Nowy i Rudna Mała w Gminie Głogów Małopolski

Na podstawie art. 5 ust. 2, art. 18 ust. 2 pkt 15, art. 40 ust. 2 pkt 1, art. 41 ust. 1 ustawy z dnia 8 marca 1990 roku o samorządzie gminnym (j.t. Dz. U z 2019 r. poz.506 z późn. zm.)

Rada Miejska w Głogowie Małopolskim uchwala, co następuje:

§ 1. 1. Zmienia się granice sołectwa Pogwizdów Nowy w Gminie Głogów Małopolski, poprzez odłączenie części obszaru tego Sołectwa i włączenie do sołectwa Rudna Mała.

2. Przebieg granic sołectwa Pogwizdów Nowy w Gminie Głogów Małopolski przedstawiono na mapie, która stanowi załącznik nr 1 do niniejszej uchwały.

§ 2. 1. Zmienia się granice sołectwa Rudna Mała w Gminie Głogów Małopolski, poprzez przyłączenie do obszaru tego Sołectwa części obszaru sołectwa Pogwizdów Nowy.

2. Przebieg granic sołectwa Rudna Mała w Gminie Głogów Małopolski przedstawiono na mapie, która stanowi załącznik nr 2 do niniejszej uchwały.

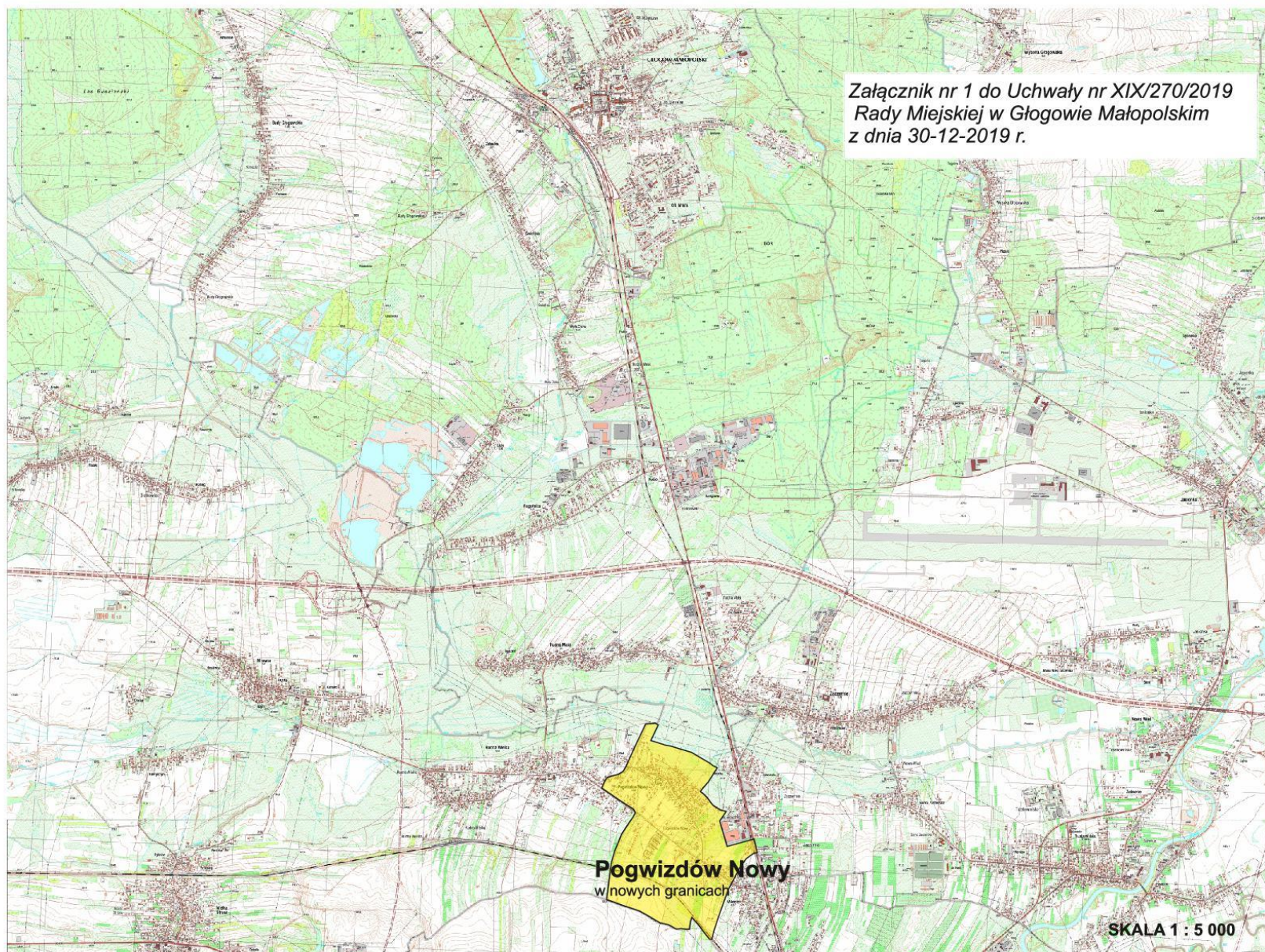
§ 3. Obszar i przebieg granic terenów sołectw Pogwizdów Nowy i Rudna Mała w Gminie Głogów Małopolski przedstawiono na mapie, która stanowi załącznik nr 3 do niniejszej uchwały.

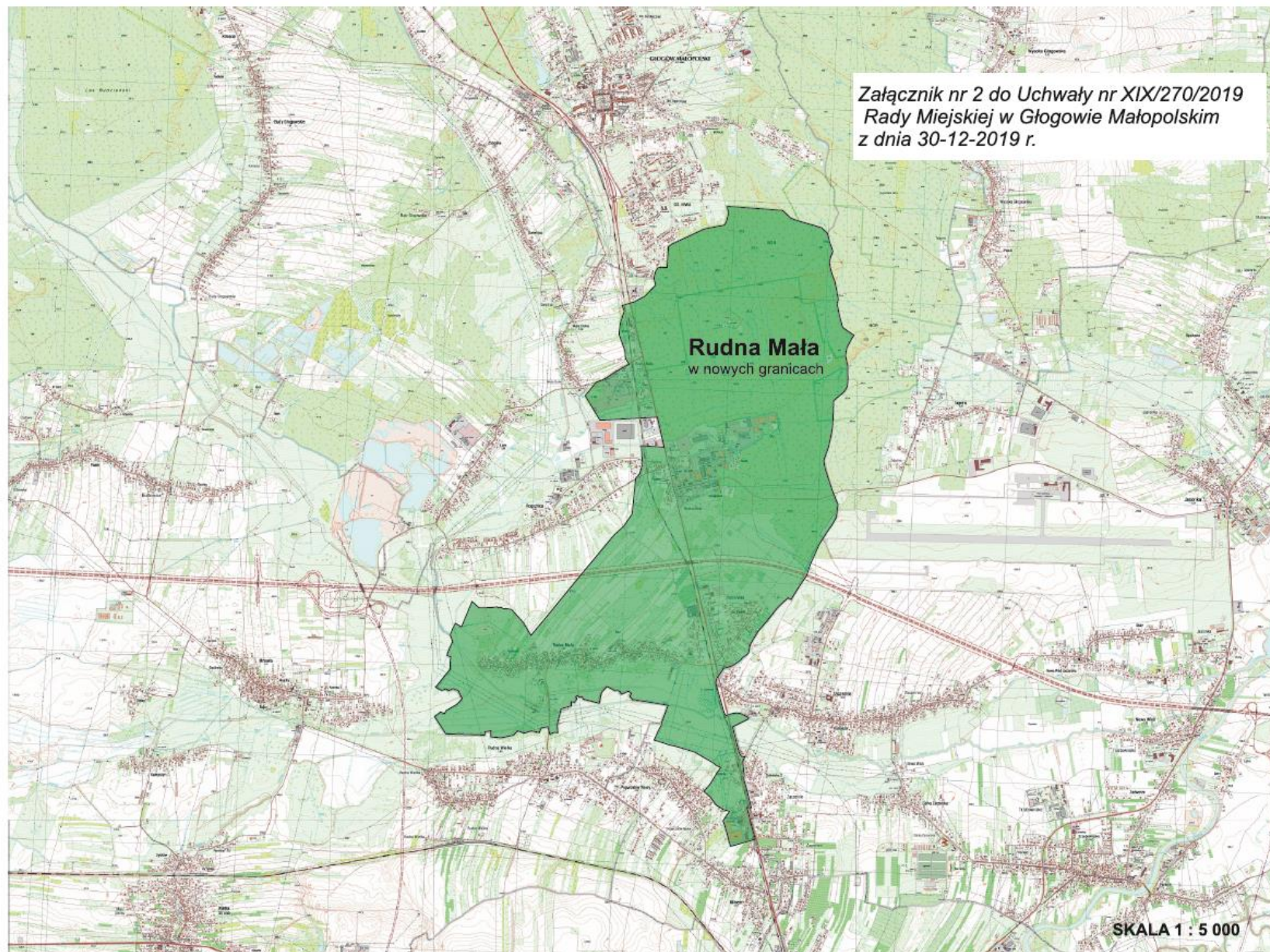
§ 4. Wykonanie uchwały powierza się Burmistrzowi Głogowa Małopolskiego.

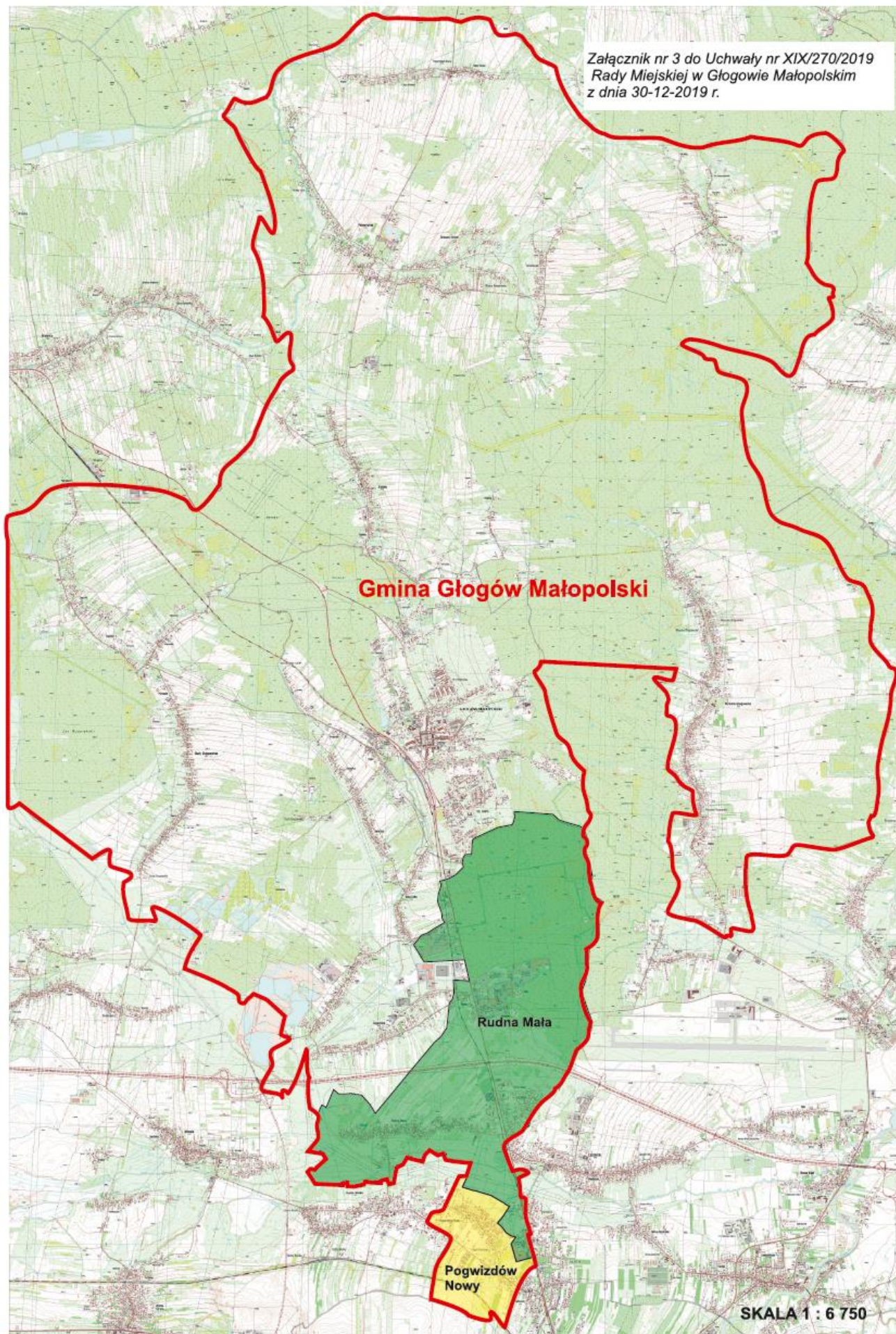
§ 5. Uchwała wchodzi w życie po upływie 14 dni od dnia jej ogłoszenia w Dzienniku Urzędowym Województwa Podkarpackiego.

**Przewodniczący Rady Miejskiej
w Głogowie Małopolskim**

Paweł Ślęzak







Uzasadnienie

Zmiana granic sołectwa Pogwizdów Nowy i sołectwa Rudna Mała w Gminie Głogów Małopolski, polega na odłączeniu części obszaru sołectwa Pogwizdów Nowy i włączeniu tego obszaru do sołectwa Rudna Mała.

Podjęcie uchwały wynika z konieczności ponownego uregulowania południowych granic sołectw w związku z planowaną zmianą granic administracyjnych miasta Głogowa Małopolskiego oraz zmianą granic administracyjnych miasta Rzeszów. Przedstawiona zmiana granic sołectwa Pogwizdów Nowy i sołectwa Rudna Mała umożliwi gminie w przyszłości efektywną realizacją polityki zrównoważonego rozwoju na całym jej obszarze oraz skuteczne pozyskiwanie środków zewnętrznych na zamierzenia inwestycyjne realizowane na terenie sołectw.

Podczas przeprowadzonych konsultacji ok. 15% uprawnionych do udziału w konsultacjach osób stale zamieszkałych na terenie sołectw Pogwizdów Nowy i Rudna Mała wypowiedziało się negatywnie w sprawie proponowanych zmian granic administracyjnych sołectw.

Biorąc pod uwagę powyższe Rada Miejska w Głogowie Małopolskim postanowiła dokonać zmian granic sołectw Pogwizdów Nowy i Rudna Mała.